

Manomètres à bain de glycérine - Boîtier inox, raccord laiton

Emploi : Mesure de pression de tout fluide gazeux ou liquide qui n'est pas à haute viscosité ou corrosif aux alliages de cuivre et d'étain.
Adaptés aux appareils soumis à haute vibration.

Température de travail : -10°C / +80°C

Degré de protection : IP 65

MS 65 MS 14

Raccord radial (au bas)

PRÉCISION : Classe 2,5 (Ø 63)
Classe 1,6 (Ø 100)

voyant : polycarbonate
raccord en laiton
soudure en alliage d'étain
filetage cylindrique (avec téton)
liquide de remplissage :
glycérine bidistillée 98%



ZONE DE MESURE	CODES	
	Ø 63	Ø 100
	1/4" GAZ	1/2" GAZ
-1 - 0 BAR	MS 65000	MS 14000
0 - 2,5 BAR	MS 65003	MS 14003
0 - 4 BAR	MS 65004	MS 14004
0 - 6 BAR	MS 65006	MS 14006
0 - 10 BAR	MS 65010	MS 14010
0 - 16 BAR	MS 65016	MS 14016
0 - 25 BAR	MS 65025	MS 14025
0 - 40 BAR	MS 65040	MS 14040
0 - 60 BAR	MS 65060	MS 14060
0 - 100 BAR	MS 65100	MS 14100
0 - 160 BAR	MS 65160	MS 14160
0 - 250 BAR	MS 65250	MS 14250
0 - 400 BAR	MS 65400	MS 14400
0 - 600 BAR	MS 65600	MS 14600

MS 66 MS 15

Raccord axial (au dos)

PRÉCISION : Classe 2,5 (Ø 63)
Classe 1,6 (Ø 100)

voyant : polycarbonate
raccord en laiton
soudure en alliage d'étain
filetage cylindrique (avec téton)
liquide de remplissage :
glycérine bidistillée 98%



ZONE DE MESURE	CODES	
	Ø 63	Ø 100
	1/4" GAZ	1/2" GAZ
-1 - 0 BAR	MS 66000	MS 15000
0 - 2,5 BAR	MS 66003	MS 15003
0 - 4 BAR	MS 66004	MS 15004
0 - 6 BAR	MS 66006	MS 15006
0 - 10 BAR	MS 66010	MS 15010
0 - 16 BAR	MS 66016	MS 15016
0 - 25 BAR	MS 66025	MS 15025
0 - 40 BAR	MS 66040	MS 15040
0 - 60 BAR	MS 66060	MS 15060
0 - 100 BAR	MS 66100	MS 15100
0 - 160 BAR	MS 66160	MS 15160
0 - 250 BAR	MS 66250	MS 15250
0 - 400 BAR	MS 66400	MS 15400
0 - 600 BAR	MS 66600	MS 15600

Manomètres à bain de glycérine pour montage en façade

Boîtier inox avec collerette avant à 3 orifices de fixation - raccord laiton

Emploi : Mesure de pression de tout fluide gazeux ou liquide qui n'est pas à haute viscosité ou corrosif aux alliages de cuivre et d'étain.
Adaptés aux appareils soumis à haute vibration.
La collerette est en acier inoxydable avec trois trous de fixation pour montage sur panneau.

Température de travail : -10°C / +80°C

Degré de protection : IP 65

MS 66 C	MS 15 C	ZONE DE MESURE	CODES	
			Ø 63	Ø 100
			1/4" GAZ	1/2" GAZ
		-1 - 0 BAR	MS 66000 C	MS 15000 C
		0 - 2,5 BAR	MS 66003 C	MS 15003 C
		0 - 4 BAR	MS 66004 C	MS 15004 C
		0 - 6 BAR	MS 66006 C	MS 15006 C
		0 - 10 BAR	MS 66010 C	MS 15010 C
		0 - 16 BAR	MS 66016 C	MS 15016 C
		0 - 25 BAR	MS 66025 C	MS 15025 C
		0 - 40 BAR	MS 66040 C	MS 15040 C
		0 - 60 BAR	MS 66060 C	MS 15060 C
		0 - 100 BAR	MS 66100 C	MS 15100 C
		0 - 160 BAR	MS 66160 C	MS 15160 C
		0 - 250 BAR	MS 66250 C	MS 15250 C
		0 - 400 BAR	MS 66400 C	MS 15400 C
		0 - 600 BAR	MS 66600 C	MS 15600 C

Raccord axial (au dos)

PRÉCISION : Classe 2,5 (Ø 63)
Classe 1,6 (Ø 100)

voyant : polycarbonate
raccord en laiton
soudure en alliage d'étain
filetage cylindrique (avec téton)
liquide de remplissage :
glycérine bidistillée 98%



étrier de fixation



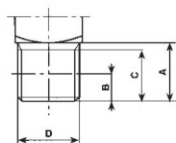
MS 2060

MS 2100

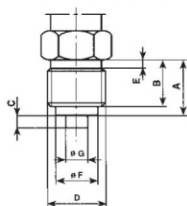
Emploi : Etrier en acier zingué.
Se monte sur les manomètres avec boîtier inox de :
Ø 63 (réf. MS 2060) et Ø 100 (réf. MS 2100).

dimensions des filetages

N°1 : filetage conique BSP



N°2 : filetage cylindrique BSP avec téton



FILET	A	B	C	D	E	F	G
N°1	10	4	8,5	1/8			
N°1	13	6	11,5	1/4			
N°2	13	11	2	1/4	2	9,5	5
N°2	20	17	3	1/2	3	17,5	6

SUR DEMANDE: manomètres tout inox

Manomètres secs - Boîtier inox, raccord laiton

Emploi : Mesure de pression de tout fluide gazeux ou liquide n'étant ni visqueux, ni corrosif aux alliages de cuivre et d'étain.

MS 48

MS 58

Précision: CLASSE 2,5
Température de travail : -40°C / +70°C
Degré de protection : IP 65

Voyant: Polycarbonate
Raccord en laiton, corps en inox AISI 304
Soudure en alliage d'étain

Raccord axial (au dos)



ZONE DE MESURE	CODES	
	Ø 40	Ø 50
	1/8" GAZ	1/8" GAZ
-1 - 0 BAR	MS 48000	MS58000
0 - 1 BAR	MS 48001	MS58001
0 - 2,5 BAR	MS 48003	MS58003
0 - 4 BAR	MS 48004	MS58004
0 - 6 BAR	MS 48006	MS58006
0 - 10 BAR	MS 48010	MS58010
0 - 12 BAR	MS 48012	MS58012
0 - 16 BAR	MS 48016	MS58016
0 - 20 BAR	MS 48020	MS58020

Manomètres - Série miniature

Emploi : Mesure de pression de tout fluide gazeux ou liquide n'étant ni visqueux, ni corrosif aux alliages de cuivre et d'étain.

MS 21

Précision: CLASSE 2,5
Température de travail : -20°C / +80°C
Degré de protection : IP 31

Voyant: Kostil
Raccord en laiton, corps en ABS
Soudure en alliage d'étain

Raccord axial (au dos)



ZONE DE MESURE	CODES
	Ø 25 - 1/8" GAZ
0 - 6 BAR	MS 21006
0 - 12 BAR	MS 21012