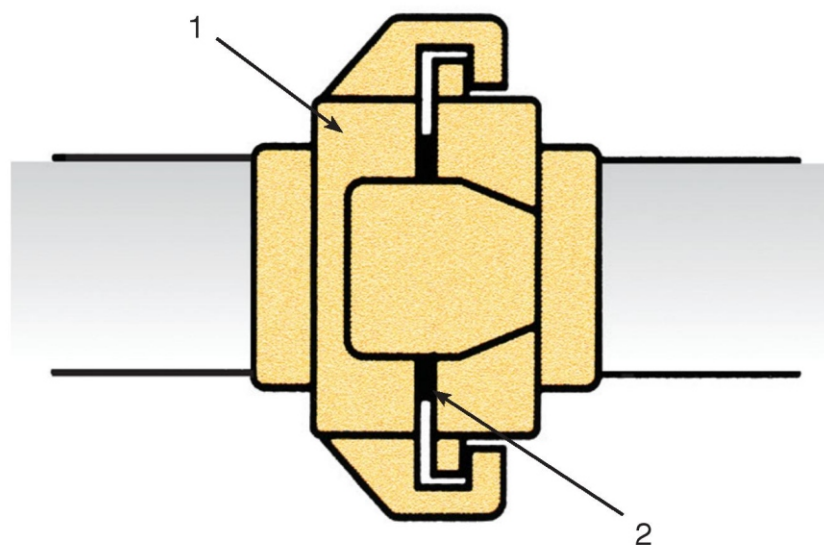


## RACCORDS EXPRESS



NF E29-573

## Raccords express



### Matériaux et composants

1 - corps en laiton matricé

2 - joints caoutchouc noir

Construits selon la norme NF E29-573  
Distance entre griffes : 41 mm



**Champ d'application :**

**air comprimé , eau froide**

pression maximale d'exercice :

10 BAR

température de travail :

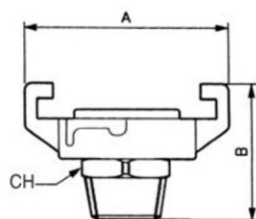
- 10°C / + 80° C

## Raccords express

741



droit mâle, gaz BSP

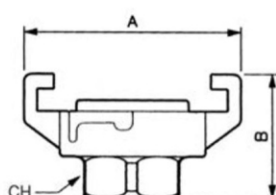


CODE	filetage	A	B	CH
741 044	1/4	57	40	14
741 033	3/8	57	40	19
741 022	1/2	57	41	24
741 011	3/4	57	41	31
741 000	1"	57	44	34
741 014	1" 1/4	57	46	44

742



droit femelle, gaz BSP

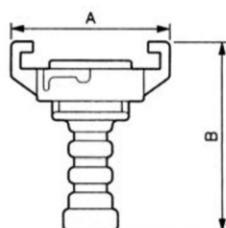


CODE	filetage	A	B	CH
742 044	1/4	57	32	17
742 033	3/8	57	32	21
742 022	1/2	57	32	26
742 011	3/4	57	35	33
742 000	1"	57	38	38
742 014	1" 1/4	57	43	46

745



raccord express cannelé

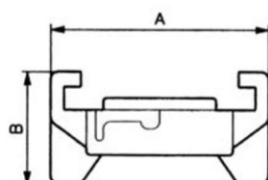


CODE	Ø int. du tuyau	A	B
745 006	6	57	69
745 007	7	57	69
745 008	8	57	69
745 009	9	57	69
745 011	11	57	69
745 013	13	57	69
745 016	16	57	69
745 019	19	57	69
745 022	22	57	69
745 025	25	57	69
745 030	30	57	69

743



bouchon express



CODE	A	B
743 041	57	30

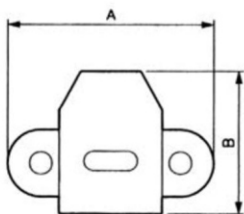
## Raccords express

748

### collier de serrage à griffes



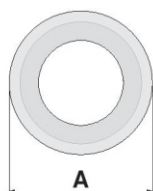
acier galvanisé



CODE	Ø	A	B
748 015	14-16	43	33
748 017	16-18	44	33
748 020	19-21	48	33
748 023	22-24	50	33
748 026	25-27	56	33
748 029	28-30	58	36
748 032	31-33	62	36
748 036	34-37	69	36
748 038	37-39	76	48
748 042	41-43	78	48

747

### divers joints



CODE	Matière	Qt / sachet	A
747 141	joint caoutchouc noir	10	34
747 241	joint néoprène rouge	10	34
747 341	joint viton	à l'unité	34