

# KVFE

## Distributeurs pneumatiques à commande électropneumatique

### Série standard

G1/8 ou G1/4  
3/2 - 5/2 - 5/3



#### Caractéristiques

- ◆ Distributeurs pour toutes applications courantes
- ◆ Fluide - Air comprimé, gaz neutres et vide\*
- ◆ Raccordement sur le corps ou par assemblage en batterie (voir page 2.37)
- ◆ Commande manuelle auxiliaire standard (sécable)

#### Matériaux

Corps	Aluminium
Tiroir	Aluminium
Joints	Nitrile
Capots	Polyester/fibre de verre
Ressort	Acier inoxydable

#### Spécifications techniques

Fonction	3/2 - 5/2 - 5/3 - NF/NO
Raccordement	G1/8 ou G1/4
Plage de pression	-1* à +10 bar
Lubrification	Facultative
Seuil de filtration	40µm
Plage de température	- 20 à + 50°C
Tensions (voir page 2.74)	6, 12, 24, 48, 110V = 12, 24, 48, 110, 230V~ 50/60Hz
Puissance absorbée	1,9 W / 3,8 VA

Ces distributeurs sont également disponibles avec des bobines antidéflagrantes EEx ia ou EExm (voir pages 4.04 à 4.09)

Référence	Raccordement	Fonction	Commande	Rappel
KVFE 111 43	G1/8	3/2	Electrique	Ressort
KVFE 111 45	G1/8	5/2	Electrique	Ressort
KVFE 111 63	G1/4	3/2	Electrique	Ressort
KVFE 111 65	G1/4	5/2	Electrique	Ressort
KVFE 113 45	G1/8	5/2	Electrique	Electrique
KVFE 113 65	G1/4	5/2	Electrique	Electrique
KVFE 113 453	G1/8	5/3	Electrique	Electrique
KVFE 113 653	G1/4	5/3	Electrique	Electrique
KVFE 114 43	G1/8	3/2	Electrique	Air
KVFE 114 45	G1/8	5/2	Electrique	Air
KVFE 114 63	G1/4	3/2	Electrique	Air
KVFE 114 65	G1/4	5/2	Electrique	Air

\* ajouter le suffixe Z1 à la référence pour définir une version compatible avec la distribution d'une pression négative ou inférieure à 2/3 bar. Le pilote devra toutefois être alimenté à une pression supérieure à 2 ou 3 bar selon le modèle.

Le tiroir étant équilibré en pression, une pression négative peut être, par exemple, appliquée en 4 avec une pression positive appliquée en 2.

Référence	Pression de commande (bar)		Temps de commutation (ms @ p 5.5 bar)		Equivalence de passage (mm)	Débit (nl/s @ p 5.5 bar)	Cv	Kv
	min	max	Commande	Rappel				
KVFE 111 43 ou 45	3	10	25	30	5	20	0,8	12
KVFE 111 63 ou 65	3	10	30	35	6,1	30	1,2	18
KVFE 113 45	2	10	25	25	5	20	0,8	12
KVFE 113 65	2	10	30	30	6,1	30	1,2	18
KVFE 113 453	2	10	25	25	5	20	0,8	12
KVFE 113 653	3	10	30	30	6,1	30	1,2	18
KVFE 114 43 ou 45	3	10	25	30	5	20	0,8	12
KVFE 114 63 ou 65	3	10	30	35	6,1	30	1,2	18

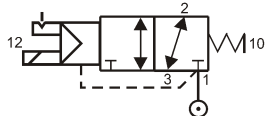
Pour rédiger votre commande veuillez indiquer la référence; suivie de la tension si vous désirez recevoir également la(es) bobine(s) et connecteur(s).

## Dimensions

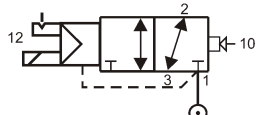
Unités en mm

### Electrodistributeurs 3/2 monostables, série standard - G 1/8 - G 1/4

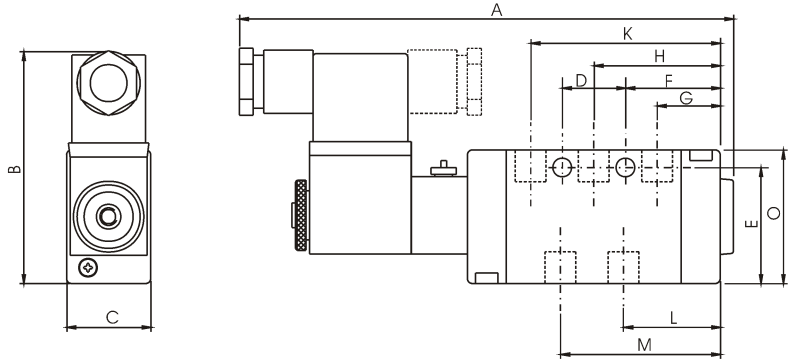
Les orifices de pilotage sont en G 1/8 sur tous les distributeurs  
Orifices de fixation d'un diamètre de 5.4 mm



**KVFE 111 43 - KVFE 111 63 - Rappel ressort**



**KVFE 114 43 - KVFE 114 63 - Rappel air**

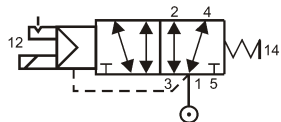


Référence	Raccordement	A	B	C	D	E	F	G	H	K	L	M	O
<b>KVFE 111 43</b>	G1/8	141	66,5	24	18	33	30,8	18	36	54	27	45	38
<b>KVFE 114 43</b>	G1/8	137	66,5	24	18	33	27	14,3	32,3	50,3	23,3	41,3	38
<b>KVFE 111 63</b>	G1/4	148	69,5	24	21,5	36	32,5	19,5	39,5	59,5	29,5	49,5	44
<b>KVFE 114 63</b>	G1/4	144	69,5	24	21,5	36	29	16	36	56	26	46	44

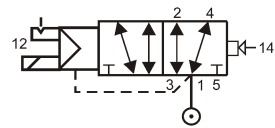
Les corps de nos distributeurs sont usinés dans une version identique. Les orifices de raccordement usinés et sans rapport avec le type du distributeur ne débouchent pas dans ce dernier. L'utilisation de bouchons serait superflue.

### Electrodistributeurs 5/2 monostables, série standard - G1/8 - G1/4

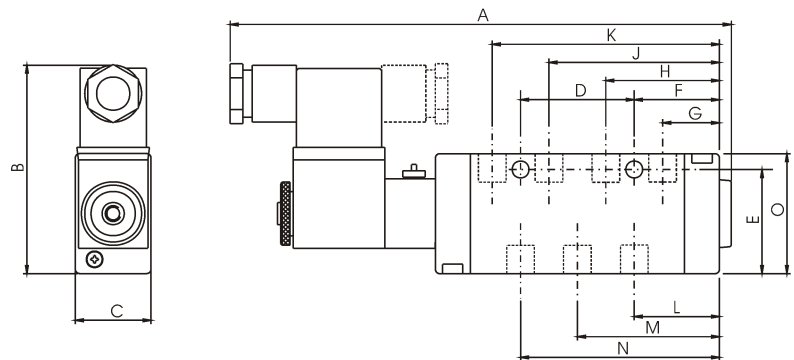
Les orifices de pilotage sont en G 1/8 sur tous les distributeurs  
Orifices de fixation d'un diamètre de 5.4 mm



**KVFE 111 45 - KVFE 111 65 - Rappel ressort**



**KVFE 114 45 - KVFE 114 65 - Rappel air**



Référence	Raccordement	A	B	C	D	E	F	G	H	J	K	L	M	N	O
<b>KVFE 111 45</b>	G1/8	159	66,5	24	36	33	30,7	18	36	54	72	27	45	63	38
<b>KVFE 114 45</b>	G1/8	155	66,5	24	36	33	27	14,3	32,3	50,3	68,3	23,3	41,3	59,3	38
<b>KVFE 111 65</b>	G1/4	168	69,5	24	41,5	36	32,5	19,5	39,5	59,5	79,5	29,5	49,5	69,5	44
<b>KVFE 114 65</b>	G1/4	164	69,5	24	41,5	36	29	16	36	56	76	26	46	66	44

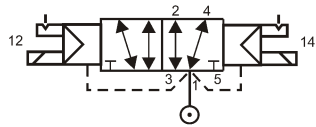
Les corps de nos distributeurs sont usinés dans une version identique. Les orifices de raccordement usinés et sans rapport avec le type du distributeur ne débouchent pas dans ce dernier. L'utilisation de bouchons serait superflue.

## Dimensions

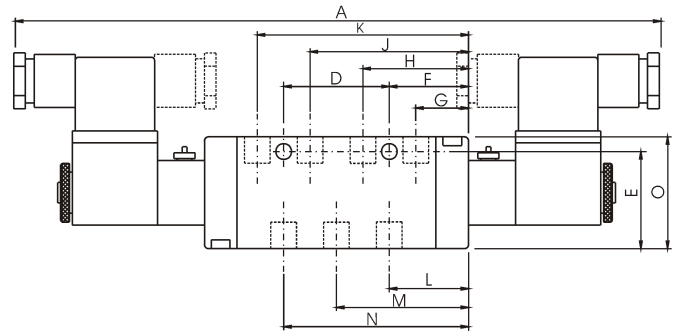
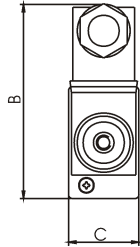
Unités en mm

### Electrodistributeurs 5/2 bistables, série standard - G 1/8 - G1/4

Les orifices de pilotage sont en G 1/8 sur tous les distributeurs  
Orifices de fixation d'un diamètre de 5.4 mm



KVFE 113 45 - KVFE 113 65

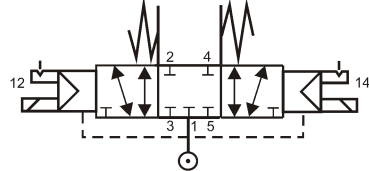


Référence	Raccordement	A	B	C	D	E	F	G	H	J	K	L	M	N	O
KVFE 113 45	G1/8	220	66,5	24	36	33	27	18	36	54	72	27	45	63	38
KVFE 113 65	G1/4	229	69,5	24	41,5	36	29	19,5	39,5	59,5	79,5	29,5	49,5	69,5	44

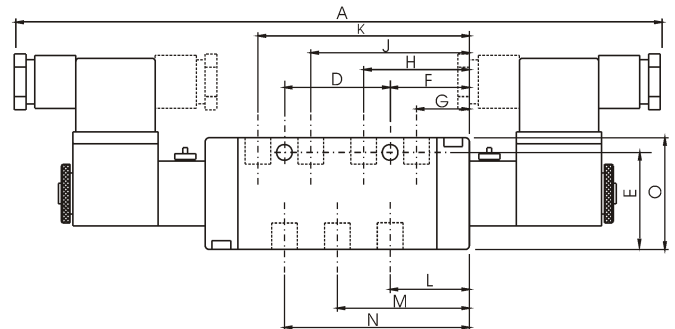
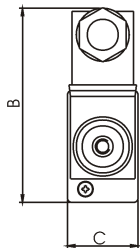
Les corps de nos distributeurs sont usinés dans une version identique. Les orifices de raccordement usinés et sans rapport avec le type du distributeur ne débouchent pas dans ce dernier. L'utilisation de bouchons serait superflue.

### Electrodistributeurs 5/3, série standard - G 1/8 - G1/4

Les orifices de pilotage sont en G 1/8 sur tous les distributeurs  
Orifices de fixation d'un diamètre de 5.4 mm



KVFE 113 453 - KVFE 113 653



Référence	Raccordement	A	B	C	D	E	F	G	H	J	K	L	M	N	O
KVFE 113 453	G1/8	220	66,5	24	36	33	27	18	36	54	72	27	45	63	38
KVFE 113 653	G1/4	229	69,5	24	41,5	36	29	19,5	39,5	59,5	79,5	29,5	49,5	69,5	44

Les corps de nos distributeurs sont usinés dans une version identique. Les orifices de raccordement usinés et sans rapport avec le type du distributeur ne débouchent pas dans ce dernier. L'utilisation de bouchons serait superflue.