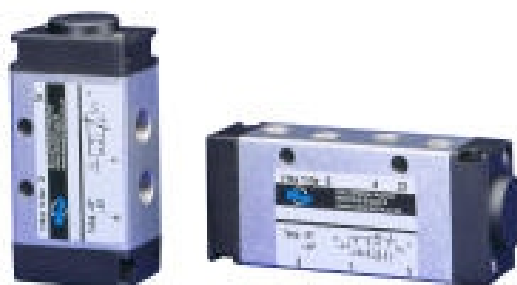


KVF

Distributeurs pneumatiques à commande pneumatique

Série standard



G 1/8 - G1/4
3/2 - 5/2 - 5/3

Caractéristiques

- ◆ Distributeurs pour toutes applications courantes
- ◆ Fluide - air comprimé, gaz neutres et vide
- ◆ Distributeur à tiroir
- ◆ Raccordement sur le corps ou par assemblage en batterie, voir page 2.37

Matériaux

Corps	Aluminium
Tiroir	Aluminium
Joint	Nitrile
Capots	Polyester/ fibre de verre
Ressort	Acier inoxydable

Spécifications techniques

Fonction	3/2, 5/2 ou 5/3 - NF/ NO
Raccordement	G 1/8 ou G 1/4
Plage de pression	-1 à 10 bar
Lubrification	Facultative
Seuil de filtration	40µm
Plage de température	- 20 à + 80°C

Référence	Raccordement	Fonction	Commande	Rappel
KVF 8 43	G1/8	3/2	Air	Ressort
KVF 8 63	G1/4	3/2	Air	Ressort
KVF 8 45	G1/8	5/2	Air	Ressort
KVF 8 65	G1/4	5/2	Air	Ressort
KVF 9 43	G1/8	3/2	Air	Air
KVF 9 63	G1/4	3/2	Air	Air
KVF 9 45	G1/8	5/2	Air	Air
KVF 9 453	G1/8	5/3	Air	Air
KVF 9 65	G1/4	5/2	Air	Air
KVF 9 653	G1/4	5/3	Air	Air
KVF 19 43	G1/8	3/2	Différentiel	Air
KVF 19 63	G1/4	3/2	Différentiel	Air
KVF 19 45	G1/8	5/2	Différentiel	Air
KVF 19 65	G1/4	5/2	Différentiel	Air

Le tiroir étant équilibré en pression, une pression négative peut être, par exemple, appliquée en 4 avec une pression positive appliquée en 2.

Référence	Fonction	Pression de commande (bar)		Equivalence de passage (mm)	Débit nl/s (dm ³ /s @ p 5.5 bar)	Cv	Kv
		min	max				
KVF 8 43	3/2	3	10	5	20	0,8	12
KVF 8 63	3/2	3	10	6,1	30	1,2	18
KVF 8 45	5/2	3	10	5	20	0,8	12
KVF 8 65	5/2	3	10	6,1	30	1,2	18
KVF 9 43	3/2	2	10	5	20	0,8	12
KVF 9 63	3/2	2	10	6,1	30	1,2	18
KVF 9 45	5/2	2	10	5	20	0,8	12
KVF 9 453	5/3	2	10	5	20	0,8	12
KVF 9 65	5/2	2	10	6,1	30	1,2	18
KVF 9 653	5/3	2	10	6,1	30	1,2	18
KVF 19 43	3/2	3	10	5	20	0,8	12
KVF 19 63	3/2	3	10	6,1	30	1,2	18
KVF 19 45	5/2	3	10	5	20	0,8	12
KVF 19 65	5/2	3	10	6,1	30	1,2	18

Pour rédiger votre commande, veuillez utiliser la référence



ALPHA AUTOMATISMES

ALPHA AUTOMATISMES Sarl

Zone Industrielle - 11, rue de la Résistance - 14400 BAYEUX - FRANCE

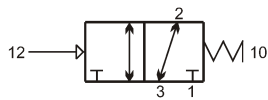
email : ventes@alpha-automatismes.com - Tél : 02 31 21 07 85 - Fax : 02 31 21 07 88

Dimensions

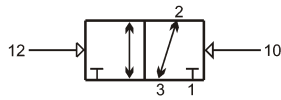
Unités en mm

Distributeurs 3/2 à commande pneumatique, série standard - G 1/8 - G 1/4

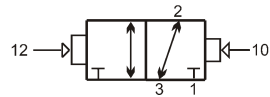
Les orifices de pilotage sont en G 1/8 sur tous les distributeurs
Orifices de fixation d'un diamètre de 5.4 mm



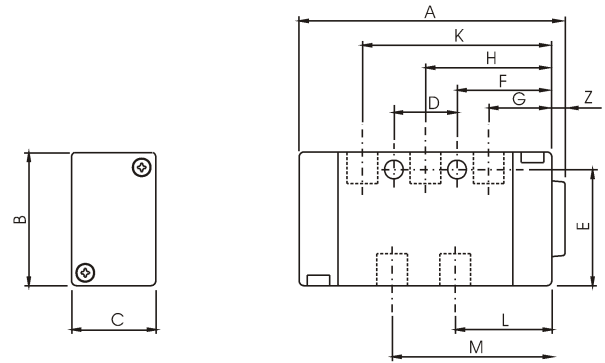
KVF 8 43 - KVF 8 63
Monostable



KVF 9 43 - KVF 9 63
Bistable



KVF 19 43 - KVF 19 63
Différentiel

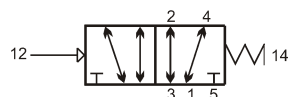


Référence	Raccordement	A	B	C	D	E	F	G	H	K	L	M	Z
KVF 8 43	G1/8	73,8	38	24	18	33	30,8	18	36	54	27	45	3,75
KVF 9 43	G1/8	72	38	24	18	33	27	14,3	32,3	50,3	23,3	41,3	0
KVF 8 63	G1/4	82,7	44	24	21,5	36	32,5	19,5	39,5	59,5	29,5	49,5	3,75
KVF 9 63	G1/4	79	44	24	21,5	36	29	16	36	56	26	46	0
KVF 19 43	G1/8	72	38	24	18	33	27	14,3	32,3	50,3	23,3	41,3	0
KVF 19 63	G1/4	79	44	24	21,5	36	29	16	36	56	26	46	0

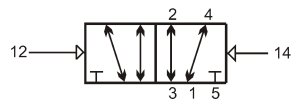
Les corps de nos distributeurs sont usinés dans une version identique. Les orifices de raccordement usinés et sans rapport avec le type du distributeur ne débouchent pas dans ce dernier. L'utilisation de bouchons serait superflue.

Distributeurs 5/2 à commande pneumatique, série standard - G 1/8 - G 1/4

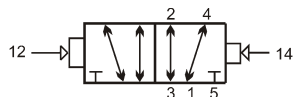
Les orifices de pilotage sont en G 1/8 sur tous les distributeurs
Orifices de fixation d'un diamètre de 5.4 mm



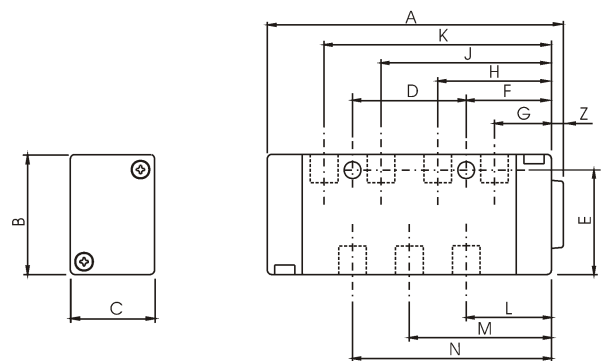
KVF 8 45 - KVF 8 65
Monostable



KVF 9 45 - KVF 9 65
Bistable



KVF 19 45 - KVF 19 65
Différentiel



Référence	Raccordement	A	B	C	D	E	F	G	H	J	K	L	M	N	Z
KVF 8 45	G1/8	93,75	38	24	36	33	27	18	36	54	72	27	45	63	3,75
KVF 9 45	G1/8	90	38	24	36	33	27	18	36	54	72	27	45	63	0
KVF 8 65	G1/4	102,75	44	24	41,5	36	28,75	19,5	39,5	59,5	79,5	29,5	49,5	69,5	3,75
KVF 9 65	G1/4	99	44	24	41,5	36	28,75	16	36	56	76	26	46	66	0
KVF 19 45	G1/8	90	38	24	36	33	27	14,3	32,3	50,3	68,3	23,3	41,3	59,3	0
KVF 19 65	G1/4	99	44	24	41,5	36	28,75	16	36	56	76	26	46	66	0

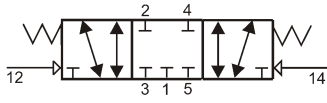
Les corps de nos distributeurs sont usinés dans une version identique. Les orifices de raccordement usinés et sans rapport avec le type du distributeur ne débouchent pas dans ce dernier. L'utilisation de bouchons serait superflue.

Dimensions

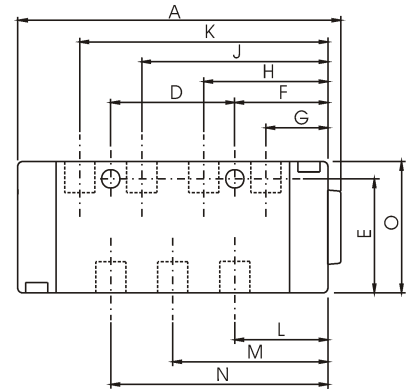
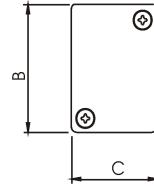
Unités en mm

Distributeurs 5/3 à commande pneumatique, série standard - G1/8 - G1/4

Les orifices de pilotage sont en G 1/8 sur tous les distributeurs
Orifices de fixation d'un diamètre de 5.4 mm



KVF 9 453 - KVF 9 653



Référence	Raccordement	A	B	C	D	E	F	G	H	J	K	L	M	N
KVF 9 453	G1/8	90	38	24	36	33	27	14,3	32,3	50,3	68,3	23,3	41,3	59,3
KVF 9 653	G1/4	99	44	24	41,5	36	29	16	36	56	76	26	46	66