

Raccords rapides, union ou piquage, avec manomètre incorporé

Matériaux et composants

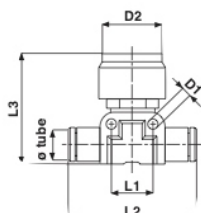
- corps en polymère haute résistance
- filetage en laiton nickelé
- manomètre ABS



- pression de travail : 0 - 10 BAR
- zone de mesure : 0 - 10 BAR

1657

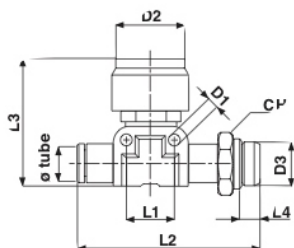
raccord - manomètre à raccordements instantanés



TYPE	tube	D1	D2	L1	L2	L3
CODE						
1657	6 - 6	3,2	23	15	45	38
1657	8 - 8	3,2	23	15	46	39,5

1658

raccord - manomètre mâle avec prise instantanée



TYPE	tube	D1	D2	D3	L1	L2	L3	L4	CH
CODE									
1658	6 1/8	3,2	23	1/8	15	52	38	5	13
1658	6 1/4	3,2	23	1/4	15	54	38	6,5	16
1658	8 1/8	3,2	23	1/8	15	53	39,5	5	14
1658	8 1/4	3,2	23	1/4	15	55	39,5	6,5	16