

Vérin pneumatique "Tout INOX"

Sans amortissement pneumatique

ISO 6432
Ø 16 à 25 mm



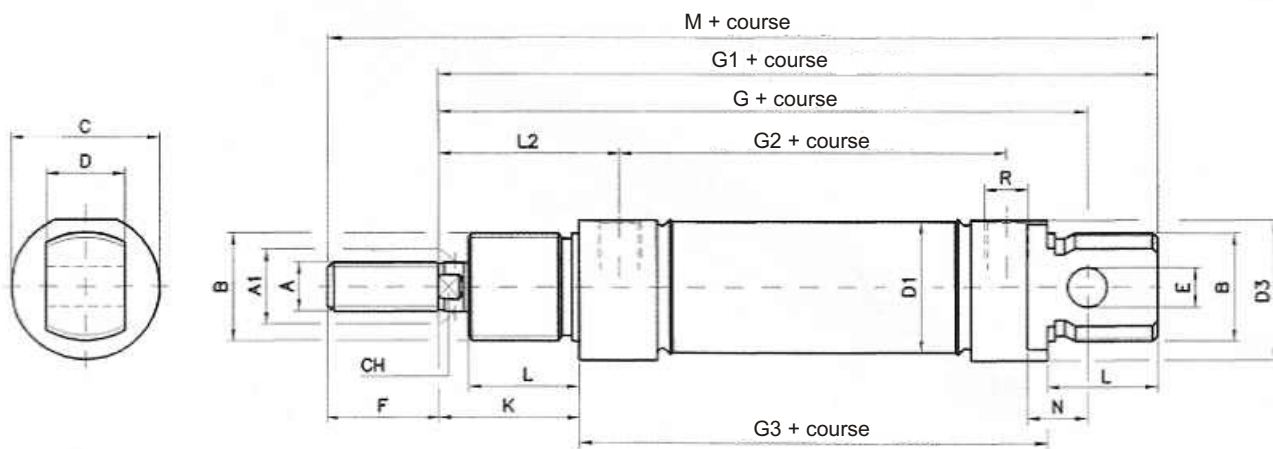
Matériaux

Corps	Acier inoxydable 304
Tige	Acier inoxydable 316
Fonds	Acier inoxydable 304
Joints	Polyuréthane
Piston	Laiton
Guidage	Bronze fritté

Spécifications techniques

Pression maximale	10 bar
Température	-30 à + 80°C
Fluide	Air comprimé, lubrifié ou non

Options : piston magnétique, tige traversante



Ø mm.	A	A1	B	C	D	D1	D3	E	F	G	G1	G2	G3	K	L	L2	N	CH	R	M
16	M6	6	M16x1.5	19	12	17,27	18	6	16	82	93	43	53	22	18	27	9	5	M5	109
20	M8	8	M22x1.5	27	16	21,27	25,5	8	20	95	111	51,5	67	24	20	32	12	7	1/8"G	131
25	M10x1.25	10	M22x1.5	30	16	26,5	28,5	8	22	104	118	52	68	28	22	36	12	9	1/8"G	140