

StopFlex - Système de retenue pour tuyaux flexibles sous pression Câble anti-coup fouet

GARANTIE DE SÉCURITÉ

L'énergie libérée par un tuyau flexible sous pression, en cas de rupture de l'assemblage raccord/flexible, pourrait s'avérer très dommageable pour les personnes et matériel situés à proximité. Le système de retenue a été conçu pour empêcher la course folle du tuyau libéré et éviter que l'énergie puisse causer l'oscillation de forte amplitude et non contrôlée du flexible dans l'environnement proche (le redoutable "coup de fouet"). Grâce au système StopFlex, le tuyau est solidement fixé à l'installation au moyen d'un câble en acier, garantissant ainsi une totale sécurité.

FLEXIBILITÉ D'UTILISATION

Les composants StopFlex peuvent être utilisés sur tous les types de tuyau flexible. Le collier de serrage demeure parfaitement ancré au tuyau tout en permettant à la conduite de se dilater en fonction de la pression de service. L'ancrage peut être fixé à des *nipples*, à des brides SAE ou au bâti de l'installation.

PROTECTION TESTÉE

Le système StopFlex, sous condition d'être correctement mis en place, a été conçu, réalisé et testé pour garantir la retenue du tuyau jusqu'à la pression maximale indiquée dans le présent catalogue, en faisant référence aux différentes normes qui réglementent la construction des tuyaux flexibles oléohydrauliques : EN 853, EN 854, EN 855, EN 856, EN 857 et SAE J517.

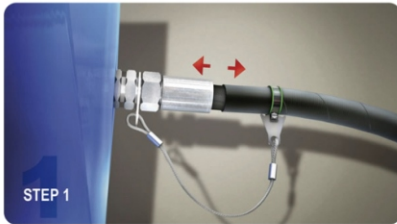


STOPflex[®]
FOR PRESSURE HOSES

StopFlex - Système de retenue pour tuyaux flexibles sous pression

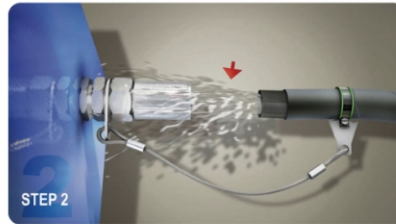
Câble anti-coup fouet

PRINCIPES DE FONCTIONNEMENT



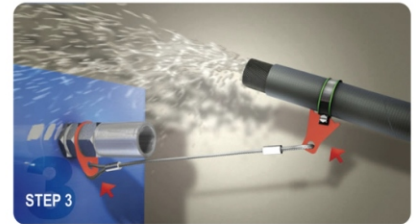
1ÈRE PHASE: DÉBOÎTEMENT

Le système StopFlex n'entre pas en fonction durant la phase de déboîtement du tuyau flexible mais, s'il est appliqué correctement, il fait en sorte que le tuyau se déconnecte complètement de la bague qui le retient. Durant cette phase, le tuyau flexible prend de la vitesse et de la puissance.



2E PHASE: RELÂCHEMENT/ DÉTENTE DE LA PRESSION

Au cours de cette phase, l'huile sous pression sort du tuyau flexible et libère toute l'énergie qu'il contenait en prenant une vitesse considérable et en provoquant un terrible "effet de fouet", très dangereux pour les personnes ou le matériel.



3E PHASE: RETENUE

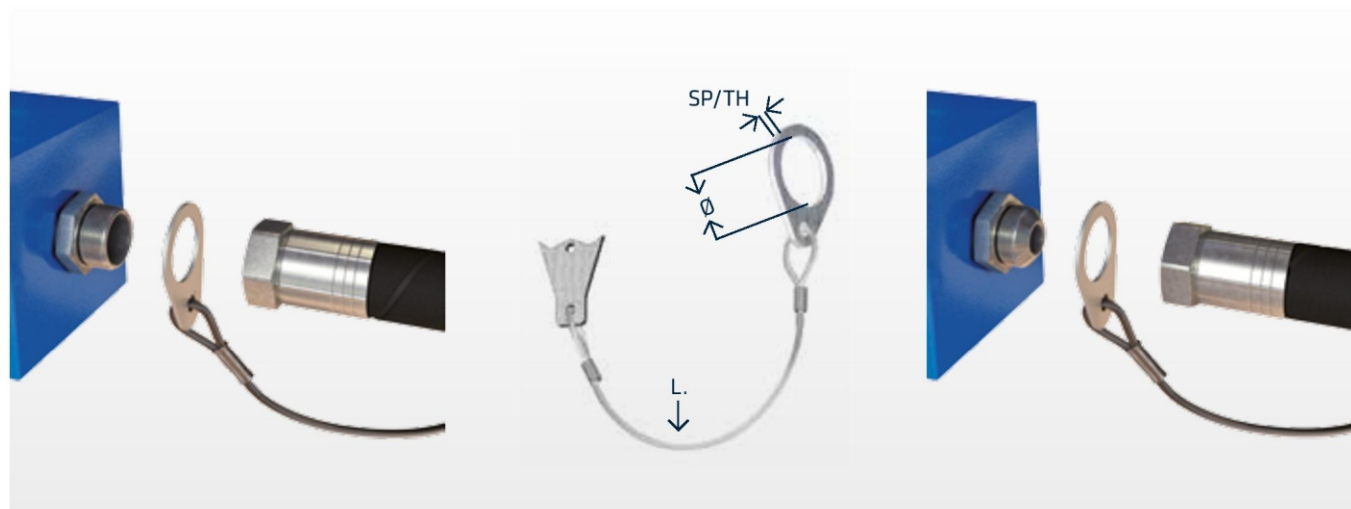
Une fois le tuyau déboîté et la pression diminuée, le tuyau flexible doit donc être retenu et c'est dans cette phase que le système StopFlex entre en action : le câble d'acier se tend et se déforme tandis que la bride orange entaille la surface du tuyau garantissant une parfaite accroche de l'ensemble.



StopFlex - Système de retenue pour *nipples* / raccords

Pour *nipples* / raccords 24° (DIN)

Pour *nipples* / raccords 37° (JIC)



Référence	Ø (mm) (inch)	SP/TH (mm) (inch)	L (mm) (inch)	Quantité	Pression max (bar) (psi)	Gamme de collier correspondant
STOPFUDIN145	14,5 0,571	2 0,079	300 11,811	10	450 6525	M6
STOPFUDIN17	17 0,669	2 0,079	300 11,811	10	445 6453	M6
STOPFUDIN185	18,5 0,728	2 0,079	300 11,811	10	420 6090	M6
STOPFUDIN205	20,5 0,807	2 0,079	300 11,811	10	420 6090	M6
STOPFUDIN225	22,5 0,886	2 0,079	300 11,811	10	420 6090	M6
STOPFUDIN245	24,5 0,965	2 0,079	300 11,811	10	420 6090	M6
STOPFUDIN265	26,5 1,043	2 0,079	300 11,811	10	420 6090	M6
STOPFUDIN305	30,5 1,201	2,5 0,098	300 11,811	10	420 6090	M6
STOPFUDIN34	34 1,339	2,5 0,098	450 17,717	10	420 6090	M8
STOPFUDIN365	36,5 1,437	2,5 0,098	450 17,717	10	420 6090	M8
STOPFUDIN425	42,5 1,673	2,5 0,098	450 17,717	10	420 6090	M8
STOPFUDIN455	45,5 1,791	2,5 0,098	450 17,717	10	420 6090	M8
STOPFUDIN49	49 1,929	2,5 0,098	450 17,717	10	420 6090	M8
STOPFUDIN525	52,5 2,067	2,5 0,098	450 17,717	10	385 5583	M8
STOPFUDIN60	60 2,362	2,5 0,098	450 17,717	10	350 5075	M8

Référence	Ø (mm) (inch)	SP/TH (mm) (inch)	L (mm) (inch)	Quantité	Pression max (bar) (psi)	Gamme de collier correspondant
STOPFUJIC115	11,5 0,452	2 0,079	300 11,811	10	450 6525	M6
STOPFUJIC132	13,2 0,519	2 0,079	300 11,811	10	450 6525	M6
STOPFUJIC148	14,8 0,452	2 0,079	300 11,811	10	450 6525	M6
STOPFUJIC195	19,5 0,767	2 0,079	300 11,811	10	420 6090	M6
STOPFUJIC228	22,8 0,897	2 0,079	300 11,811	10	420 6090	M6
STOPFUJIC275	27,5 1,082	2,5 0,098	300 11,811	10	420 6090	M6
STOPFUJIC307	30,7 1,208	2,5 0,098	300 11,811	10	420 6090	M6
STOPFUJIC345	34 1,339	2,5 0,098	450 17,717	10	420 6090	M6
STOPFUJIC34	34 1,339	2,5 0,098	450 17,717	10	420 6090	M8
STOPFUJIC4155	41,5 1,633	2,5 0,098	450 17,717	10	420 6090	M6
STOPFUJIC415	41,5 1,633	2,5 0,098	450 17,717	10	420 6090	M8
STOPFUJIC485	48 1,889	2,5 0,098	450 17,717	10	420 6090	M6
STOPFUJIC48	48 1,889	2,5 0,098	450 17,717	10	420 6090	M8
STOPFUJIC64	64 2,519	2,5 0,098	450 17,717	10	350 5075	M8

STOPflex[®]
FOR PRESSURE HOSES

StopFlex - Système de retenue en 2 parties pour *nipples* / raccords

Pour raccords 24°(DIN)

Grâce aux deux parties qui le composent, il peut être mis en place sans démonter l'installation

(pas de démontage au préalable n'est nécessaire)

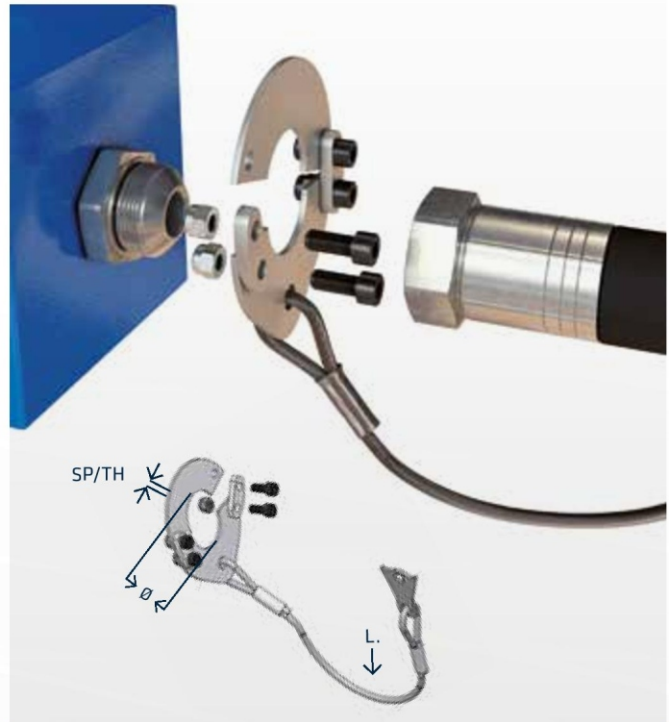


Référence	Ø (mm) (inch)	SP/TH (mm) (inch)	L (mm) (inch)	Quantité	Pression max (bar) (psi)	Gamme de collier correspondant
STOPFUDIN145OP	14,5 0,571	2 0,079	300 11,811	10	450 6525	M6
STOPFUDIN170P	17 0,669	2 0,079	300 11,811	10	445 6453	M6
STOPFUDIN185OP	18,5 0,728	2 0,079	300 11,811	10	420 6090	M6
STOPFUDIN205OP	20,5 0,807	2 0,079	300 11,811	10	420 6090	M6
STOPFUDIN225OP	22,5 0,886	2 0,079	300 11,811	10	420 6090	M6
STOPFUDIN245OP	24,5 0,965	2 0,079	300 11,811	10	420 6090	M6
STOPFUDIN265OP	26,5 1,043	2 0,079	300 11,811	10	420 6090	M6
STOPFUDIN305OP	30,5 1,201	2,5 0,098	300 11,811	10	420 6090	M6
STOPFUDIN340P	34 1,339	2,5 0,098	450 17,717	10	420 6090	M8
STOPFUDIN365OP	36,5 1,437	2,5 0,098	450 17,717	10	420 6090	M8
STOPFUDIN425OP	42,5 1,673	2,5 0,098	450 17,717	10	420 6090	M8
STOPFUDIN455OP	45,5 1,791	2,5 0,098	450 17,717	10	420 6090	M8
STOPFUDIN490P	49 1,929	2,5 0,098	450 17,717	10	420 6090	M8
STOPFUDIN525OP	52,5 2,067	2,5 0,098	450 17,717	10	385 5583	M8
STOPFUDIN600P	60 2,362	2,5 0,098	450 17,717	10	350 5075	M8

Pour raccords 37°(JIC)

Grâce aux deux parties qui le composent, il peut être mis en place sans démonter l'installation

(pas de démontage au préalable n'est nécessaire)



Référence	Ø (mm) (inch)	SP/TH (mm) (inch)	L (mm) (inch)	Quantité	Pression max (bar) (psi)	Gamme de collier correspondant
STOPFUJIC1150P	Ø11.5	SP. 2	L.300	10	450 6525	M6
STOPFUJIC1320P	Ø13.2	SP. 2	L.300	10	450 6525	M6
STOPFUJIC1480P	Ø14.8	SP. 2	L.300	10	450 6525	M6
STOPFUJIC1950P	Ø19.5	SP. 2	L.300	10	420 6090	M6
STOPFUJIC2280P	Ø22.8	SP. 2	L.300	10	420 6090	M6
STOPFUJIC2750P	Ø27.5	SP. 2.5	L.300	10	420 6090	M6
STOPFUJIC3070P	Ø30.7	SP. 2.5	L.300	10	420 6090	M6
STOPFUJIC3450P	Ø34	SP. 2.5	L.450	10	420 6090	M6
STOPFUJIC340P	Ø34	SP. 2.5	L.450	10	420 6090	M8
STOPFUJIC41550P	Ø41.5	SP. 2.5	L.450	10	420 6090	M6
STOPFUJIC4150P	Ø41.5	SP. 2.5	L.450	10	420 6090	M8
STOPFUJIC4850P	Ø48	SP. 2.5	L.450	10	420 6090	M6
STOPFUJIC480P	Ø48	SP. 2.5	L.450	10	420 6090	M8
STOPFUJIC640P	Ø64	SP. 2.5	L.450	10	350 5075	M8

STOPflex
FOR PRESSURE HOSES

StopFlex - Système de retenue pour brides

Pour brides SAE 3000 et SAE 6000



Référence	Ø (mm) (inch)	SP/TH (mm) (inch)	L (mm) (inch)	Quantité	Pression max (bar) (psi)	Gamme de collier correspondant
STOPFUSAE085	8,5 0,335	4 0,157	300 11,811	10	415 6018	M6
STOPFUSAE2105*	10,5 0,413	4 0,157	300 11,811	10	420 6090	M6
STOPFUSAE105	10,5 0,413	4 0,157	450 17,717	10	420 6090	M8
STOPFUSAE125	12,5 0,492	4 0,157	450 17,717	10	420 6090	M8
STOPFUSAE145	14,5 0,571	4 0,157	450 17,717	10	420 6090	M8
STOPFUSAE165	16,5 0,650	4 0,157	450 17,717	10	420 6090	M8
STOPFUSAE205	20,5 0,807	4 0,157	450 17,717	10	350 5075	M8
STOPFUSAE25	25 0,984	8 0,315	550 21,654	10	350 5075	M8
STOPFUSAE32	32 1,260	8 0,315	550 21,654	10	210 3045	M8

Pour une fixation sur le bâti



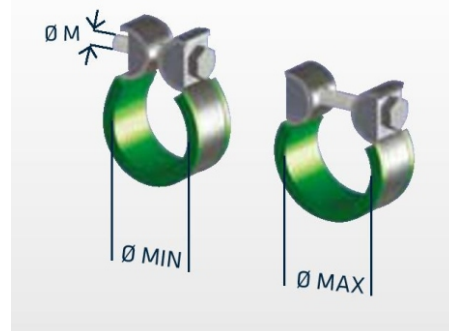
Référence	Ø (mm) (inch)	SP/TH (mm) (inch)	L (mm) (inch)	Quantité	Pression max (bar) (psi)	Gamme de collier correspondant
STOPFUVARIE	13 0,512	4 0,157	450 17,717	10	420 6090	M8
STOPFUVARIES	10,5 0,413	4 0,157	450 17,717	10	420 6090	M6



* STOPFUSAE2105 : modèle pour bride SAE 3000 et flexible 3/4"

StopFlex - Colliers de serrage à vis M6 ou M8

	ø M	ø MIN		ø MAX		
		mm	inch	mm	inch	
STOPFA11115	M6	11	0,433	11,5	0,453	10
STOPFA12125	M6	12	0,472	12,5	0,492	10
STOPFA13135	M6	13	0,512	13,5	0,531	10
STOPFA1415	M6	14	0,551	15	0,591	10
STOPFA1617	M6	16	0,630	17	0,669	10
STOPFA1718	M6	17	0,669	18	0,709	10
STOPFA1819	M6	18	0,709	19	0,748	10
STOPFA2021	M6	20	0,787	21	0,827	10
STOPFA2122	M6	21	0,827	22	0,866	10
STOPFA2223	M6	22	0,866	23	0,906	10
STOPFA2425	M6	24	0,945	25	0,984	10
STOPFA2526	M6	25	0,984	26	1,024	10
STOPFA2627	M6	26	1,024	27	1,063	10
STOPFA2728	M6	27	1,063	28	1,102	10
STOPFA2829	M6	28	1,102	29	1,142	10
STOPFA3031	M6	30	1,181	31	1,220	10
STOPFA3233	M6	32	1,260	33	1,299	10
STOPFA3435	M6	34	1,339	35	1,378	10
STOPFA3637	M6	36	1,417	37	1,457	10
STOPFA3839	M6	38	1,496	39	1,535	10
STOPFA3940	M6	39	1,535	40	1,575	10
STOPFA4041	M6	40	1,575	41	1,614	10
STOPFA4243	M6	42	1,654	43	1,693	10
STOPFA4344	M6	43	1,693	44	1,732	10
STOPFA4445	M6	44	1,732	45	1,772	10
STOPFA4547	M8	45	1,772	47	1,850	10
STOPFA4850	M8	48	1,890	50	1,969	10
STOPFA5153	M8	51	2,008	53	2,087	10
STOPFA5354	M8	53	2,087	54	2,126	10
STOPFA5456	M8	54	2,126	56	2,205	10
STOPFA5759	M8	57	2,244	59	2,323	10
STOPFA6062	M8	60	2,362	62	2,441	10
STOPFA6365	M8	63	2,480	65	2,559	10
STOPFA6668	M8	66	2,598	68	2,677	10
STOPFA6971	M8	69	2,717	71	2,795	10
STOPFA7274	M8	72	2,835	74	2,913	10
STOPFA7577	M8	75	2,953	77	3,031	10
STOPFA7880	M8	78	3,071	80	3,150	10
STOPFA8183	M8	81	3,189	83	3,268	10
STOPFA8486	M8	84	3,307	86	3,386	10
STOPFA8789	M8	87	3,425	89	3,504	10
STOPFA9092	M8	90	3,543	92	3,622	10
STOPFA9395	M8	93	3,661	95	3,740	10



STOPflex[®]
FOR PRESSURE HOSES



STOPflex[®]
FOR PRESSURE HOSES

ENJOY THE **SAFETY**