

**Distributeurs à commande pneumatique**  
**Série AIRCOMP 120 VP - Corps Technopolymère - Raccordement 1/8"**

**Fonction 3/2 - Rappel ressort - NF-NO - Raccordement 1/8"**

**CARACTERISTIQUES TECHNIQUES**

Pression d'exercice : 1 ÷ 10 bar

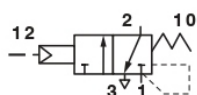
Pression de pilotage : 1 ÷ 10 bar

Débit de référence (P = 6 bar - Δp = 1 bar) : 490 NI/min

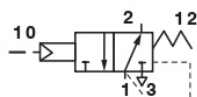
Poids : 0,070 Kg



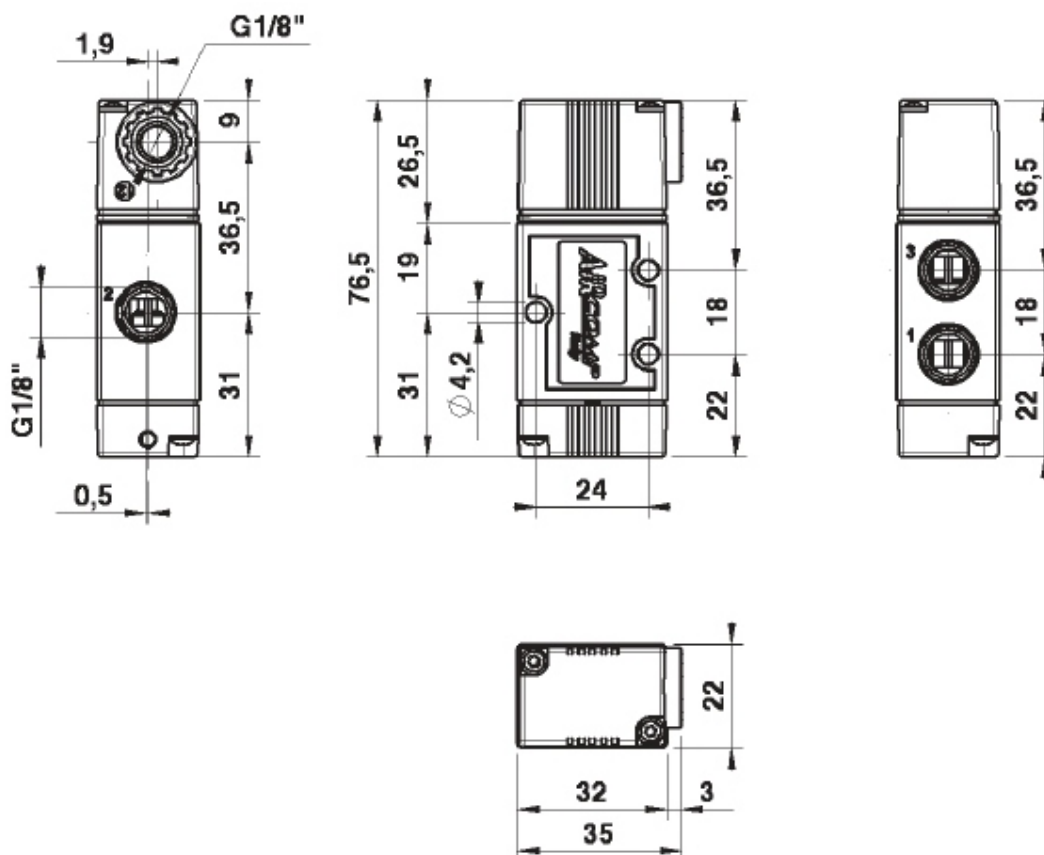
**Code                      Désignation**



**Rappel ressort - 3/2 NF**  
**1202223001** VP 1/8" 22 3 PN PM NC P



**Rappel ressort 3/2 NO**  
**1202223002** VP 1/8" 22 3 PN PM NO P



## Distributeurs à commande pneumatique

### Série AIRCOMP 120 VP - Corps Technopolymère - Raccordement 1/8"

## Fonction 3/2 - Bistable - Raccordement 1/8"

### CARACTERISTIQUES TECHNIQUES

Pression d'exercice : 0 ÷ 10 bar

Pression de pilotage : 0,5 ÷ 10 bar

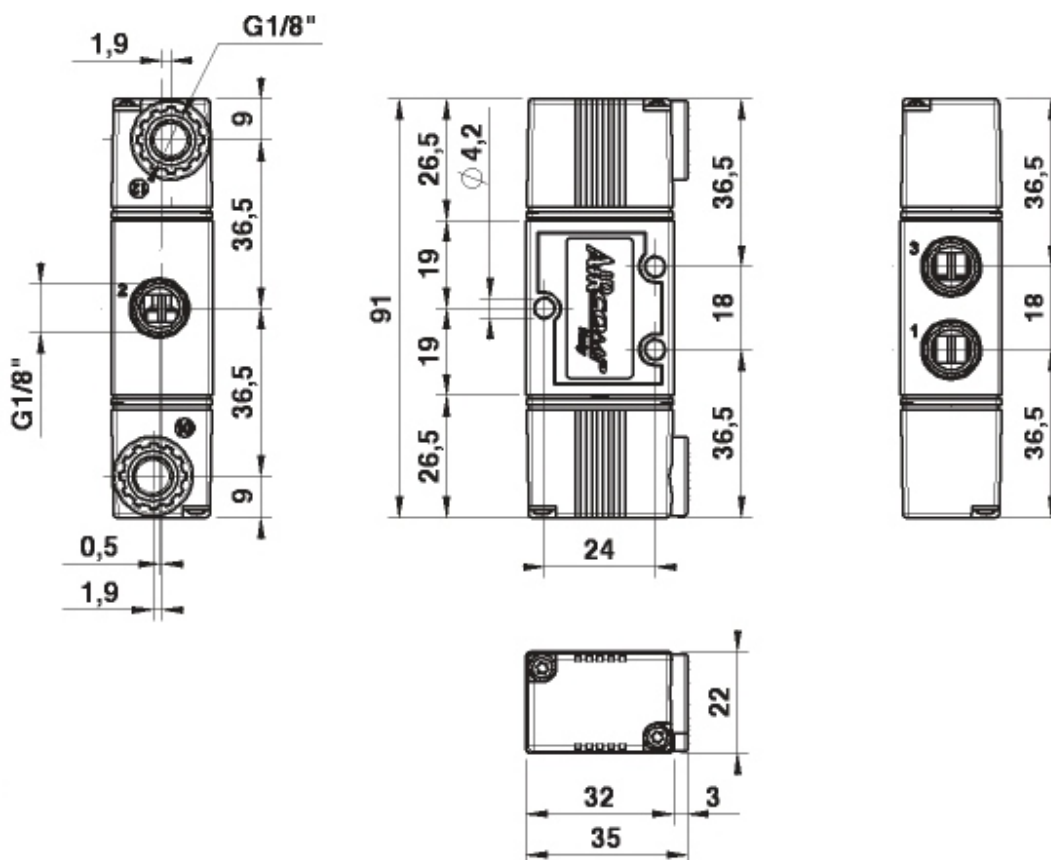
Débit de référence (P = 6 bar - Δp = 1 bar) : 490 NI/min

Poids : 0,095 Kg



#### Code

#### Désignation



## Distributeurs à commande pneumatique

### Série AIRCOMP 120 VP - Corps Technopolymère - Raccordement 1/8"

## Fonction 5/2 - Rappel ressort - Raccordement 1/8"

### CARACTERISTIQUES TECHNIQUES

Pression d'exercice : 1 ÷ 10 bar

Pression de pilotage : 1 ÷ 10 bar

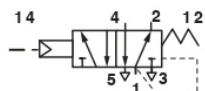
Débit de référence (P = 6 bar - Δp = 1 bar) :

490 NI/min

Poids : 0,077 Kg

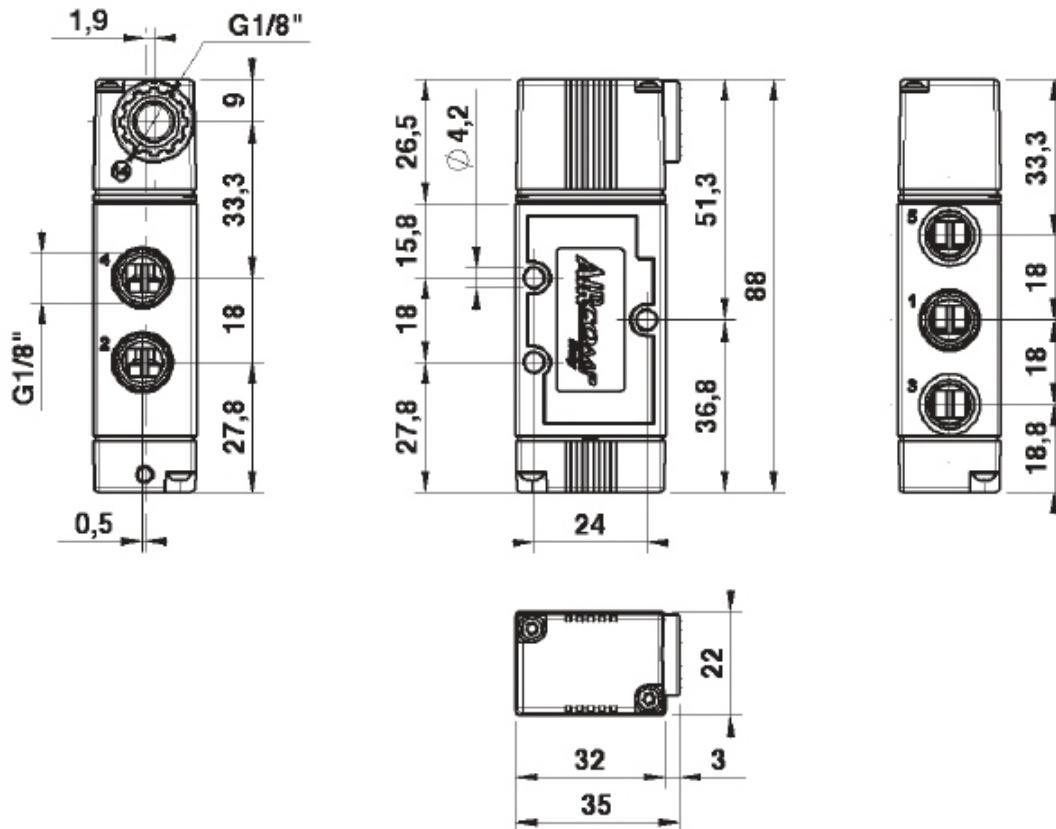


**Code**                      **Désignation**



Rappel ressort - 5/2 - Raccordement 1/8"

**1202225001** VP 1/8" 22 5 PN PM 00 P



## Distributeurs à commande pneumatique

Série AIRCOMP 125 VPR - Corps Technopolymère - Raccordement 1/8" - 1/4"

### Fonction 5/2 - Rappel ressort - Raccordement 1/8" ou 1/4"

#### CARACTERISTIQUES TECHNIQUES

Pression d'exercice : 1 ÷ 10 bar

Pression de pilotage : 1 ÷ 10 bar

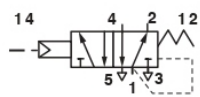
Débit de référence (P = 6 bar - Δp = 1 bar) :

800 NI/min

Poids : 0,097 Kg



#### Code Désignation

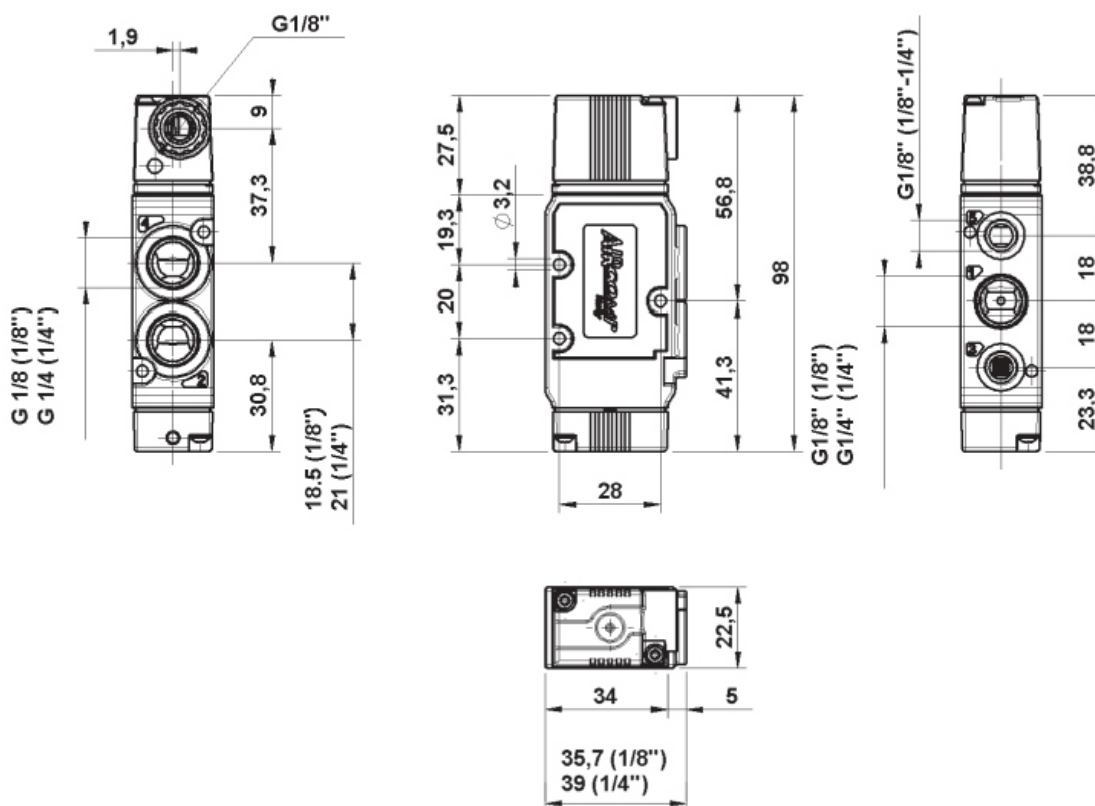


**Rappel ressort - 5/2 - Raccordement 1/8"**

**1252225001** VPR 1/8" 22 5 PN PM 00 P

**Rappel ressort - 5/2 - Raccordement 1/4"**

**1252235001** VPR 1/4" 22 5 PN PM 00 P



## Distributeurs à commande pneumatique

### Série AIRCOMP 120 VP - Corps Technopolymère - Raccordement 1/8"

## Fonctions 5/2 bistable ou 5/3 - Raccordement 1/8"

### CARACTERISTIQUES TECHNIQUES

Pression d'exercice : 0 ÷ 10 bar

Pression de pilotage : 5/2 = 0,5 ÷ 10 bar

5/3 = 2,1 ÷ 10 bar

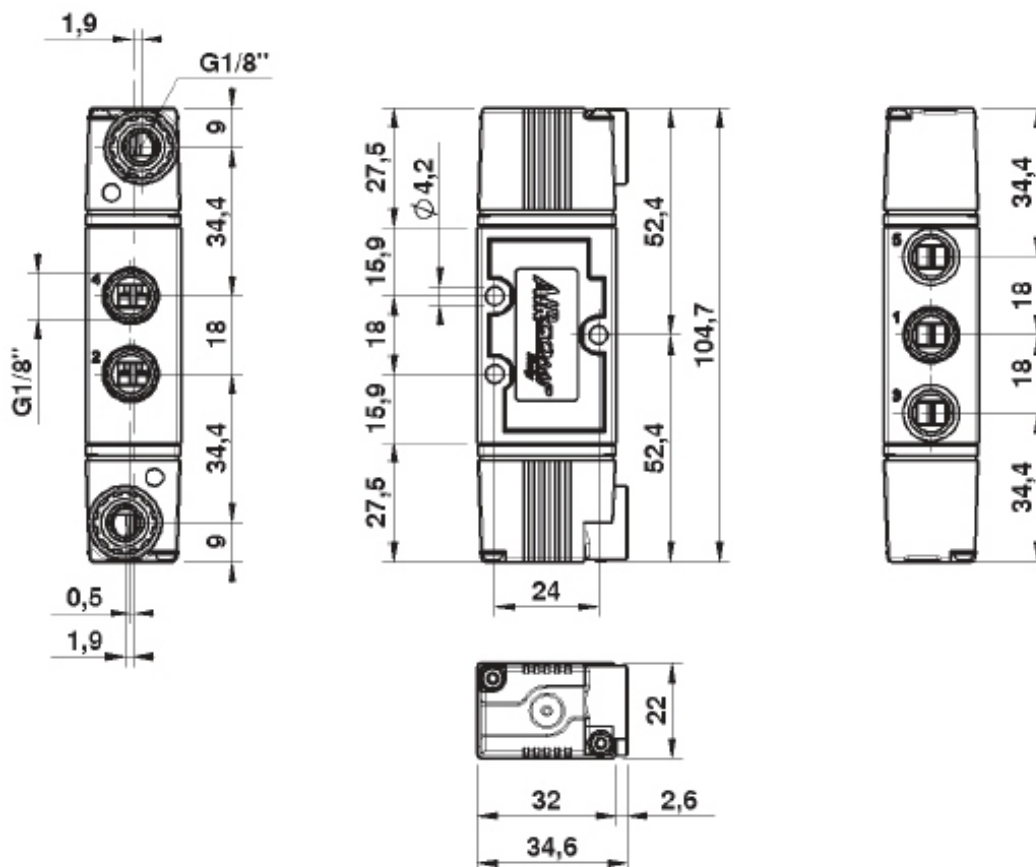
Débit de référence (P = 6 bar - Δp = 1 bar) : 490 NI/min

Poids : 0,101 Kg



Code	Désignation
------	-------------

	<b style="color: red;">5/2 - Commande bistable</b> <b>1202225002</b> VP 1/8" 22 5 PN BS 00 P
	<b style="color: red;">5/2 - Commande bistable différentielle</b> <b>1202225003</b> VP 1/8" 22 5 PN DF 00 P
	<b style="color: red;">5/3 - Centre fermé</b> <b>1202226001</b> VP 1/8" 22 6 PN RC CC P
	<b style="color: red;">5/3 - Centre ouvert</b> <b>1202226002</b> VP 1/8" 22 6 PN RC CA P
	<b style="color: red;">5/3 - Centre pression</b> <b>1202226003</b> VP 1/8" 22 6 PN RC CP P



## Distributeurs à commande pneumatique

### Série AIRCOMP 125 VPR - Corps Technopolymère - Raccordement 1/8" - 1/4"

## Fonction 5/2 bistable ou 5/3 - Raccordement 1/8" ou 1/4"

### CARACTERISTIQUES TECHNIQUES

Pression d'exercice : 0 ÷ 10 bar


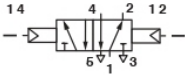

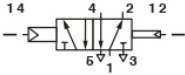
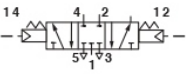
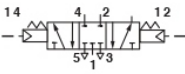
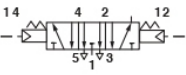
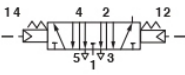
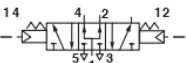
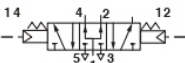
Pression de pilotage : 5/2 = 0,5 ÷ 10 bar

5/3 = 2,1 ÷ 10 bar

Débit de référence (P = 6 bar - Δp = 1 bar) : 800 NI/min

Poids : 0,121 Kg



Code	Désignation	Code	Désignation
	<b>1/8" - 5/2 - Commande bistable</b> <b>1252225002</b> VPR 1/8" 22 5 PN BS 00 P		<b>1/4" - 5/2 - Commande bistable</b> <b>1252235002</b> VPR 1/4" 22 5 PN BS 00 P
	<b>1/8" - 5/2 - Commande bistable différentielle</b> <b>1252225003</b> VPR 1/8" 22 5 PN DF 00 P		<b>1/4" - 5/2 - Commande bistable différentielle</b> <b>1252235003</b> VPR 1/4" 22 5 PN DF 00 P
	<b>1/8" - 5/3 - Centre fermé</b> <b>1252226001</b> VPR 1/8" 22 6 PN RC CC P		<b>1/4" - 5/3 - Centre fermé</b> <b>1252236001</b> VPR 1/4" 22 6 PN RC CC P
	<b>1/8" - 5/3 - Centre ouvert</b> <b>1252226002</b> VPR 1/8" 22 6 PN RC CA P		<b>1/4" - 5/3 - Centre ouvert</b> <b>1252236002</b> VPR 1/4" 22 6 PN RC CA P
	<b>1/8" - 5/3 - Centre pression</b> <b>1252226003</b> VPR 1/8" 22 6 PN RC CP P		<b>1/4" - 5/3 - Centre pression</b> <b>1252236003</b> VPR 1/4" 22 6 PN RC CP P

