

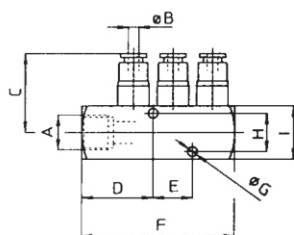
## Raccords pneumatiques instantanés, en nourrice de distribution

### 18

#### bloc de distribution 3 sorties



bloc en aluminium et corps des raccords en laiton nickelé



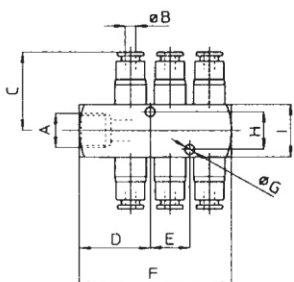
CODE	A	B	C	D	E	F	G	H	I
18 804	1/8	4	23	22	15	56	3,2	13	18x18
18 806	1/8	6	29	23	15	56	3,2	13	18x18
18 406	1/4	6	30	27	15	58	3,7	14,3	20x20
18 306	3/8	6	30	30	17	66	3,7	14,3	20x20
18 308	3/8	8	32	30	17	66	3,7	14,3	20x20
18 310	3/8	10	40	33	40	78	4,6	21,5	30x20
18 210	1/2	10	40	33	40	78	4,6	21,5	30x25
18 212	1/2	12	42	38,5	44	87	4,6	21,5	30x25

### 19

#### bloc de distribution 6 sorties



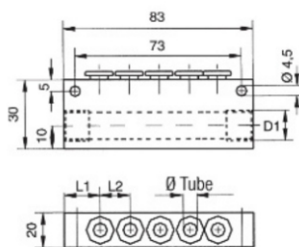
bloc en aluminium et corps des raccords en laiton nickelé



CODE	A	B	C	D	E	F	G	H	I
19 804	1/8	4	23	22	15	56	3,2	13	18x18
19 806	1/8	6	29	23	15	56	3,2	13	18x18
19 406	1/4	6	30	27	15	58	3,7	14,3	20x20
19 306	3/8	6	30	30	17	66	3,7	14,3	20x20
19 308	3/8	8	32	30	17	66	3,7	14,3	20x20
19 310	3/8	10	40	33	40	78	4,6	22	30x20
19 210	1/2	10	40	33	40	78	4,6	22	30x25
19 212	1/2	12	42	38,5	44	87	4,6	22	30x25

### 2835

#### bloc de raccords multiples



CODE	Tube	D1	L1	L2	Nb sorties
2835 04 13	4	1/4	14	11	6
2835 06 13	6	1/4	15,5	13	5
2835 08 17	8	3/8	17,5	16	4