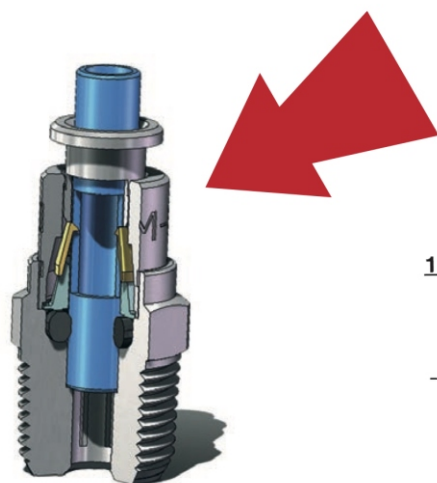
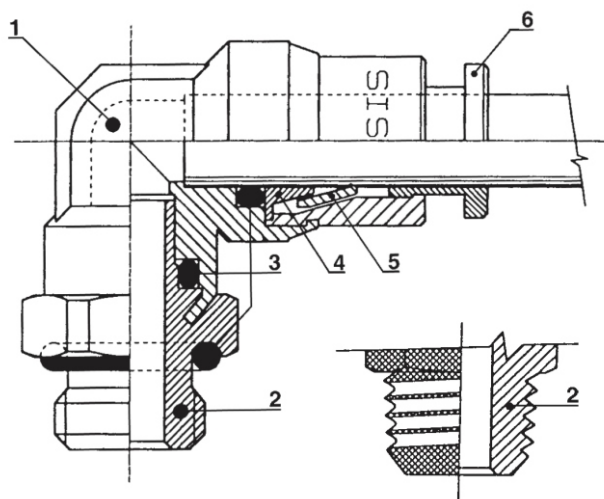


CARACTÉRISTIQUES TECHNIQUES



UN AVANTAGE IMPORTANT !

Lors de la pression sur le poussoir, l'ouverture de la pince «SISTEM» au-delà du diamètre du tube, garantit une extraction de celui-ci sans difficulté.



Matériaux et composants

- | | |
|---|---|
| 1. corps du raccord en métal nickelé : zamac | 4. anneau conique assurant l'ouverture forcée de la pince |
| 2. embase fileté en laiton nickelé
filet conique BSP téfloné
filet cylindrique BSP avec joint monté | 5. pince en laiton |
| 3. joint d'étanchéité en caoutchouc
anti huile NBR - exempt de silicone | 6. poussoir en laiton nickelé |

Champ d'application : air comprimé



- | | |
|--------------------------------|----------------|
| tenue au vide : | - 75 KPa |
| pression maximale d'exercice : | 16 BAR |
| température de travail : | - 10°C / +80°C |

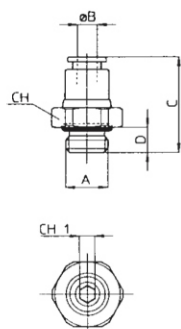
Raccords pneumatiques instantanés, tout métal, série SISTEM

10.80



corps et filetage en
laiton nickelé avec joint monté

droit mâle, BSP cylindrique et métrique



6 pans creux intérieur

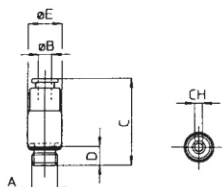
CODE	A	B	C	D	CH	CH1
10 504 80	M5	4	22	4	9	2,5
10 604 80	M6x0,75	4	23	5	9	2,5
10 624 80	M6x1	4	23	5	9	2,5
10 804 80	1/8	4	20	6	13	3
10 404 80	1/4	4	23	8	16	3
10 505 80	M5	5	22	4	10	2,5
10 506 80	M5	6	26	4	12	2,5
10 616 80	M6x1	6	26	5	12	2,5
10 116 80	M10x1	6	24,5	6	13	4
10 806 80	1/8	6	24,5	6	13	4
10 406 80	1/4	6	26	8	16	4
10 118 80	M10x1	8	29,5	6	14	5
10 128 80	M12x1,5	8	29	8	16	6
10 808 80	1/8	8	29	6	14	6
10 408 80	1/4	8	29	8	16	6
10 308 80	3/8	8	32	10	20	6
10 410 80	1/4	10	33	8	17	8
10 310 80	3/8	10	32	10	20	8
10 210 80	1/2	10	32	12	24	8
10 412 80	1/4	12	36	8	21	8
10 312 80	3/8	12	37	10	21	10
10 212 80	1/2	12	35	12	24	10
10 314 80	3/8	14	40	10	25	10
10 214 80	1/2	14	44	12	25	12

10.80



corps et filetage en
laiton nickelé avec joint monté

droit mâle, filetage métrique, encombrement réduit



6 pans creux intérieur

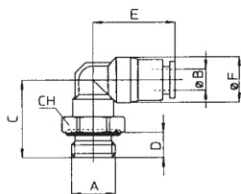
CODE	A	B	C	D	E	CH
10 540 80	M5	4	22	4	9	2,5
10 640 80	M6x0,75	4	23	5	9	2,5
10 614 80	M6x1	4	23	5	9	2,5

20.80



corps en métal nickelé et filetage
en laiton nickelé avec joint monté

équerre mâle, orientable, BSP cylindrique et métrique



CODE	A	B	C	D	E	F	CH
20 504 80	M5	4	16	4	20	10	11
20 804 80	1/8	4	19	6	20	10	13
20 404 80	1/4	4	21,5	8	20	10	16
20 505 80	M5	5	19	4	20,5	11	11
20 506 80	M5	6	18	4	23	13	12
20 116 80	M10x1	6	20,5	6	23	13	13
20 806 80	1/8	6	20,5	6	23	13	13
20 406 80	1/4	6	22	8	23	13	16
20 118 80	M10x1	8	21,5	6	25	15	14
20 128 80	M12x1,5	8	23	8	25	15	16
20 808 80	1/8	8	21,5	6	25	15	14
20 408 80	1/4	8	23	8	25	15	16
20 308 80	3/8	8	26,5	10	25	15	20
20 410 80	1/4	10	29	8	28,5	17,5	19
20 310 80	3/8	10	30,5	10	28,5	17,5	20
20 210 80	1/2	10	33	12	28,5	17,5	24
20 412 80	1/4	12	28,5	8	32	21,5	22
20 312 80	3/8	12	31	10	32	21,5	22
20 212 80	1/2	12	34	12	32	21,5	24
20 314 80	3/8	14	34	10	36,5	25,5	26
20 214 80	1/2	14	36	12	36,5	25,5	26

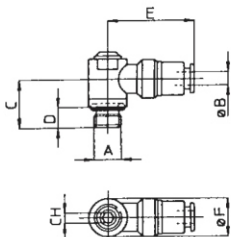
Raccords pneumatiques instantanés, tout métal, série SISTEM

20.80



corps en métal nickelé et filetage en laiton nickelé avec joint monté

équerre mâle, orientable, filetage métrique



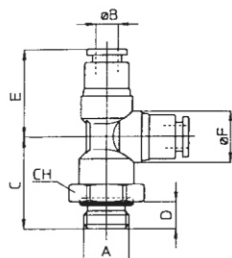
CODE	A	B	C	D	E	F	CH
corps en métal nickelé :							
20 540 80	M5	4	11,5	4	21	9,8	2,5
20 560 80	M5	6	12,5	4	24	13	4
20 640 80	M6x0,75	4	12,5	5	21	9,8	2,5
20 614 80	M6x1	4	12,5	5	21	9,8	2,5
20 616 80	M6x1	6	13,5	5	24	13	4
corps en résine noire :							
205481	M5	4	11,5	4	21	9,8	2,5

33.80



corps en métal nickelé et filetage en laiton nickelé avec joint monté

T mâle, piquage latéral, orientable, BSP cylindrique



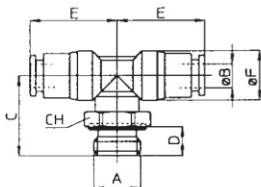
CODE	A	B	C	D	E	F	CH
33 504 80	M5	4	18	4	20	10	11
33 804 80	1/8	4	20	6	20	10	13
33 404 80	1/4	4	23,5	8	20	10	16
33 806 80	1/8	6	22	6	23	13	14
33 406 80	1/4	6	24,5	8	23	13	16
33 808 80	1/8	8	24	6	25,5	15	16
33 408 80	1/4	8	25	8	25,5	15	16
33 410 80	1/4	10	28	8	29	17,5	19
33 310 80	3/8	10	32	10	29	17,5	20
33 210 80	1/2	10	32	12	29	17,5	24
33 412 80	1/4	12	31	8	31	21,5	22
33 312 80	3/8	12	33	10	31	21,5	22
33 212 80	1/2	12	36	12	31	21,5	24
33 314 80	3/8	14	37	10	36	25,5	26
33 214 80	1/2	14	39	12	36	25,5	26

40.80



corps en métal nickelé et filetage en laiton nickelé avec joint monté

T mâle, piquage central, orientable, BSP cylindrique



CODE	A	B	C	D	E	F	CH
40 504 80	M5	4	16	4	20	10	11
40 804 80	1/8	4	19	6	20	10	13
40 404 80	1/4	4	21,5	8	20	10	16
40 806 80	1/8	6	20,5	6	23	13	13
40 406 80	1/4	6	22	8	23	13	16
40 808 80	1/8	8	21,5	6	25	15	14
40 408 80	1/4	8	23	8	25	15	16
40 308 80	3/8	8	26,5	10	25	15	20
40 410 80	1/4	10	29	8	28,5	17,5	19
40 310 80	3/8	10	30	10	28,5	17,5	20
40 210 80	1/2	10	31	12	28,5	17,5	24
40 412 80	1/4	12	28,5	8	32	21,5	22
40 312 80	3/8	12	31	10	32	21,5	22
40 212 80	1/2	12	34	12	32	21,5	24
40 314 80	3/8	14	34	10	36,5	25,5	26
40 214 80	1/2	14	36	12	36,5	25,5	26

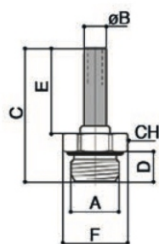
Raccords pneumatiques instantanés, tout métal, série SISTEM

59.80



corps en résine et filetage en laiton nickelé avec joint monté

broche encliquetable, piquage mâle, BSP cylindrique



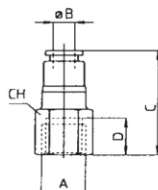
CODE	A	B	C	D	E	F	CH
59 804 80	1/8	4	26	5	16	11	10
59 806 80	1/8	6	30,5	5	20	11	11
59 406 80	1/4	6	31,5	6	20	14,3	11
59 808 80	1/8	8	37	5	22	11	13
59 408 80	1/4	8	38	6	22	14,3	13
59 308 80	3/8	8	40	8	22	18	13
59 410 80	1/4	10	42	6	24,5	16	14
59 310 80	3/8	10	39	8	25	18	16
59 312 80	3/8	12	47	8	27	19	17
59 212 80	1/2	12	44	9	27	22	20

23



corps et filetage en laiton nickelé

droit femelle, BSP cylindrique



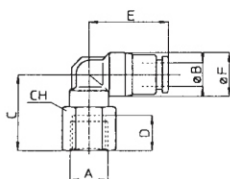
CODE	A	B	C	D	CH
23 504	M5	4	24	6	9
23 804	1/8	4	27	8	12
23 404	1/4	4	30	10	16
23 806	1/8	6	31	8	13
23 406	1/4	6	32	10	16
23 808	1/8	8	33	8	15
23 408	1/4	8	34	10	16
23 410	1/4	10	36	10	17
23 310	3/8	10	36	11	20
23 412	1/4	12	39	10	21
23 312	3/8	12	39	11	21

22



corps en métal nickelé et filetage en laiton nickelé

équerre femelle, orientable, BSP cylindrique



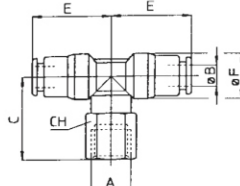
CODE	A	B	C	D	E	F	CH
22 804	1/8	4	22	8	20	10	12
22 806	1/8	6	23	8	23	13	12
22 406	1/4	6	25	10	23	13	16
22 808	1/8	8	25	8	25	15	14
22 408	1/4	8	26	10	25	15	16
22 410	1/4	10	31	10	28,5	17,5	19
22 310	3/8	10	33	11	28,5	17,5	20
22 312	3/8	12	33	11	32	21,5	22

41



corps en métal nickelé et filetage en laiton nickelé

T femelle, piquage central, orientable, BSP cylindrique



CODE	A	B	C	D	E	F	CH
41 804	1/8	4	22	8	20	10	12
41 806	1/8	6	23	8	23	13	12
41 406	1/4	6	25	10	23	13	16
41 808	1/8	8	24	8	25	15	14
41 408	1/4	8	26	10	25	15	16
41 410	1/4	10	28	10	28,5	17,5	19
41 310	3/8	10	30	11	29	17,5	20
41 312	3/8	12	33	11	32	21,5	22

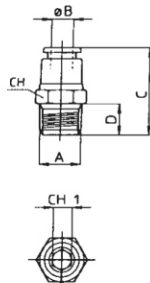
Raccords pneumatiques instantanés, tout métal, série SISTEM

10

droit mâle, BSP conique



corps en laiton nickelé
et filetage téfloné



6 pans creux intérieur

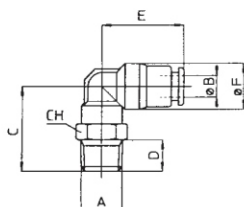
CODE	A	B	C	D	CH	CH1
10 804	1/8	4	22	8	10	3
10 404	1/4	4	25	10	14	3
10 805	1/8	5	22	8	10	4
10 806	1/8	6	22	8	12	4
10 406	1/4	6	27	10	14	4
10 808	1/8	8	29	8	14	6
10 408	1/4	8	28	10	14	6
10 308	3/8	8	30	11	17	6
10 410	1/4	10	34	10	17	8
10 310	3/8	10	33	11	17	8
10 210	1/2	10	36	14	22	8
10 412	1/4	12	37	10	21	8
10 312	3/8	12	36	11	21	10
10 212	1/2	12	36	14	22	10
10 314	3/8	14	41	11	25	10
10 214	1/2	14	41	14	25	12

20

équerre mâle, orientable, BSP conique



corps en métal nickelé
et filetage téfloné



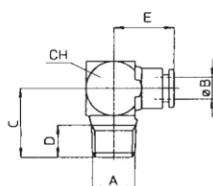
CODE	A	B	C	D	E	F	CH
20 804	1/8	4	21,5	8	20	10	11
20 404	1/4	4	23	10	20	10	14
20 805	1/8	5	22	8	20,5	11	11
20 806	1/8	6	23	8	23	13	12
20 406	1/4	6	25	10	23	13	14
20 808	1/8	8	24	8	25	15	14
20 408	1/4	8	26	10	25	15	14
20 308	3/8	8	26	11	25	15	17
20 410	1/4	10	30	10	28,5	17,5	19
20 310	3/8	10	31	11	28,5	17,5	19
20 210	1/2	10	34	14	28,5	17,5	22
20 412	1/4	12	30	10	32	21,5	22
20 312	3/8	12	33	11	32	21,5	22
20 212	1/2	12	35	14	32	21,5	22
20 314	3/8	14	35	11	36,5	25,5	26
20 214	1/2	14	38	14	36,5	25,5	26

21

équerre mâle, BSP conique



corps en laiton nickelé
et filetage téfloné



CODE	A	B	C	D	E	CH
21 804	1/8	4	15	8	13	10
21 806	1/8	6	19,5	8	16,5	12
21 406	1/4	6	19	10	17	14
21 808	1/8	8	19	8	19	14
21 408	1/4	8	20	10	18,5	14
21 410	1/4	10	21,5	10	20,5	17
21 310	3/8	10	23	11	20,5	17
21 312	3/8	12	30,5	11	38,5	22

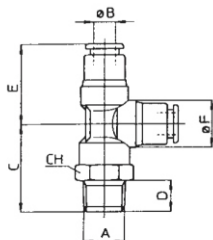
Raccords pneumatiques instantanés, tout métal ou collerette métal, série SISTEM

33

T mâle, piquage latéral, orientable, BSP conique



corps en métal nickelé
et filetage téflonné



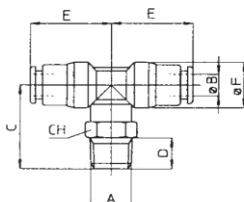
CODE	A	B	C	D	E	F	CH
33 804	1/8	4	23	8	20	10	11
33 806	1/8	6	25	8	23	13	12
33 406	1/4	6	27	10	23	13	14
33 808	1/8	8	26	8	25,5	15	16
33 408	1/4	8	28	10	25,5	15	16
33 410	1/4	10	30	10	29	17,5	19
33 310	3/8	10	31	11	29	17,5	19
33 210	1/2	10	34	14	29	17,5	22
33 412	1/4	12	33	10	32	21,5	22
33 312	3/8	12	34	11	32	21,5	22
33 212	1/2	12	37	14	32	21,5	22
33 314	3/8	14	37	11	36	25,5	26
33 214	1/2	14	40	14	36	25,5	26

40

T mâle, piquage central, orientable, BSP conique



corps en métal nickelé
et filetage téflonné



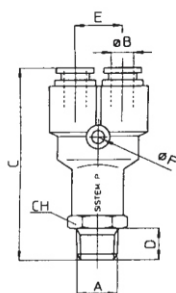
CODE	A	B	C	D	E	F	CH
40 804	1/8	4	21	8	20	10	11
40 404	1/4	4	23	10	20	10	14
40 806	1/8	6	23	8	23	13	12
40 406	1/4	6	25	10	23	13	14
40 808	1/8	8	24	8	25	15	14
40 408	1/4	8	26	10	25	15	14
40 308	3/8	8	26	11	25	15	17
40 410	1/4	10	29	10	28,5	17,5	19
40 310	3/8	10	30	11	28,5	17,5	19
40 210	1/2	10	32	14	28,5	17,5	22
40 412	1/4	12	30	10	32	21,5	22
40 312	3/8	12	33	11	32	21,5	22
40 212	1/2	12	35	14	32	21,5	22
40 314	3/8	14	35	11	36,5	25,5	26
40 214	1/2	14	38	14	36,5	25,5	26

34

Y mâle, orientable, BSP conique



corps en résine et filetage
en laiton nickelé téflonné



CODE	A	B	C	D	E	F	CH
34 504	M5	4	39,5	4	10	3,2	10
34 804	1/8	4	43,5	8	10	3,2	11
34 404	1/4	4	46	10	10	3,2	14
34 806	1/8	6	51,5	8	13	3,2	14
34 406	1/4	6	54	10	13	3,2	14
34 808	1/8	8	58,5	8	17	4,2	16
34 408	1/4	8	61,5	10	17	4,2	16
34 308	3/8	8	62,5	11	17	4,2	17

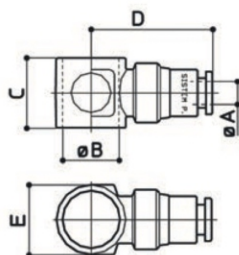
Raccords pneumatiques instantanés, tout métal, série SISTEM

38

banjo simple



corps en métal nickelé



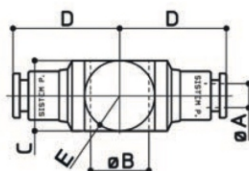
CODE	A	B	C	D	E
38 504	4	5,2-M5	9	19	9
38 804	4	10,3 - 1/8	14	22,5	14
38 806	6	10,3 - 1/8	14	25,5	14
38 406	6	13,3 - 1/4	16	27	17
38 808	8	10,3 - 1/8	14	27	15
38 408	8	13,3 - 1/4	16	28,5	14
38 410	10	13,3 - 1/4	16	35	17

39

banjo double



corps en métal nickelé



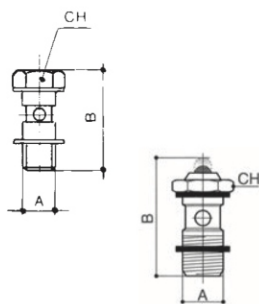
CODE	A	B	C	D	E
39 804	4	10,3 - 1/8	14	23,5	15
39 806	6	10,3 - 1/8	14	24	15
39 406	6	13,3 - 1/4	16	26,5	17,5
39 808	8	10,3 - 1/8	14	25,5	15
39 408	8	13,3 - 1/4	16	29	17,5
39 410	10	13,3 - 1/4	16	29	17,5

35

vis simple pour banjo simple ou double, BSP cylindrique



corps en laiton nickelé



rondelles-joints montées

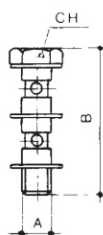
CODE	A	B	CH
358-M5	M5	18	8
358-1/8	1/8	27	14
358-1/4	1/4	29,5	17
Version longue (livrée sans rondelle) :			
35 810	1/8	31	14
Version avec témoin de pression :			
35 850	1/8	32	14
35 450	1/4	34	17

36

vis double pour banjos simples ou doubles, BSP cylindrique



corps en laiton nickelé



rondelles-joints montées

CODE	A	B	CH
36 800	1/8	43	14
36 400	1/4	48	17

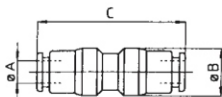
Raccords pneumatiques instantanés, tout métal, série SISTEM

50

droit double égal



corps en métal nickelé



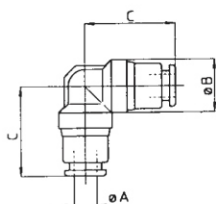
CODE	A	B	C
50 004	4	10	34
50 005	5	11	34
50 006	6	13	40
50 008	8	15	43
50 010	10	18	47
50 012	12	21	52
50 014	14	25	57

60

équerre égale



corps en métal nickelé



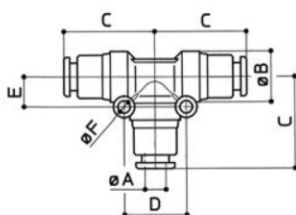
CODE	A	B	C
60 004	4	10	19
60 005	5	11	20
60 006	6	13	23
60 008	8	15	25
60 010	10	17,5	28,5
60 012	12	21,5	31,5
60 014	14	25,5	36,5

70

T égal et inégal



corps en métal nickelé



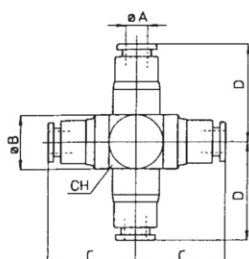
CODE	A	B	C	D	E	F
70 004	4	10	19,5	12	6	2,7
70 005	5	11	20,5	sans trous de fixation		
70 006	6	13	23,5	16	8	3,2
70 008	8	15	26	18	9	3,2
70 010	10	17,5	29	22	11	4,2
70 012	12	21,5	31	sans trous de fixation		
70 014	14	25,5	35	sans trous de fixation		
70 848	8-4-8	15	20,5	18	9	3,2

26

croix égale



corps en métal nickelé



CODE	A	B	C	D	CH
26 004	4	10	20	19,5	10
26 006	6	12	24	26	12
26 008	8	14	26	29	14
26 010	10	17	31	33	17
26 012	12	21	34	36	21

Raccords pneumatiques instantanés, tout métal ou collerette métal, série SISTEM

24

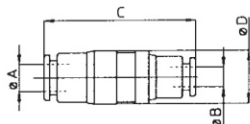
réduction double



corps en résine



version métallique



CODE	A	B	C	D
24 406	6	4	39	14
24 408	8	4	41	16
24 410	10	4	41	18,5
24 608	8	6	43	16
24 610	10	6	44	18,5
24 612	12	6	45	22
24 810	10	8	46	18,5
24 812	12	8	46	22
24 814	14	8	50	26
24 112	12	10	50	22
24 114	14	10	53	26
24 214	14	12	53,5	26

version métallique :

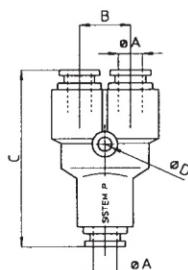
24 405/LN	5	4	34,5	11
24 406/LN	6	4	39	13
24 506/LN	6	5	39	13
24 608/LN	8	6	42,5	15

51

Y simple égal



corps en résine



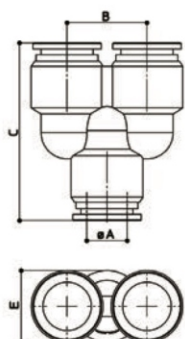
CODE	A	B	C	D
51 004	4	10	35	3,2
51 006	6	13	45	3,2
51 008	8	17	51,5	4,2

52

Y simple égal



corps en métal nickelé



CODE	A	B	C	E
52 004	4	11	31	11
52 006	6	15	34	13
52 008	8	17	39	15

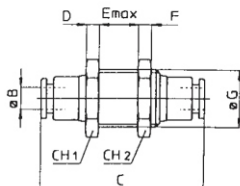
Raccords pneumatiques instantanés, tout métal, série SISTEM

80

traversée de cloison double



corps en laiton nickelé



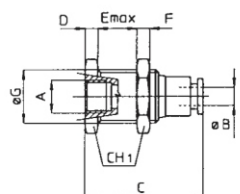
CODE	B	C	D	E _{max}	F	G	CH1	CH2
80 004	4	38,5	4	10	4	M12x1	13	14
80 005	5	40	4	10	4	M12x1	13	14
80 006	6	45	4	11	4	M15x1	18	18
80 008	8	50,5	4,5	13	4,5	M17x1	20	20
80 010	10	51,5	4,5	13	4,5	M20x1,5	22	22
80 012	12	54	4,5	13	4,5	M22x1,5	25	25
80 014	14	56	4,5	13	4,5	M27x1,5	30	30

81

traversée de cloison femelle, BSP cylindrique



corps en laiton nickelé



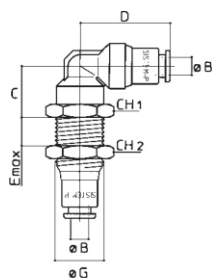
CODE	A	B	C	D	E	F	G	CH1
81 804	1/8	4	28,5	4	10	4	M12x1	14
81 806	1/8	6	32,5	4	11	4	M15x1	18
81 408	1/4	8	36,5	4,5	13	4,5	M17x1	20
81 410	1/4	10	37	4,5	13	4,5	M20x1,5	22
81 312	3/8	12	38,5	4,5	13	4,5	M22x1,5	25

82

équerre double orientable, traversée de cloison



corps en laiton nickelé



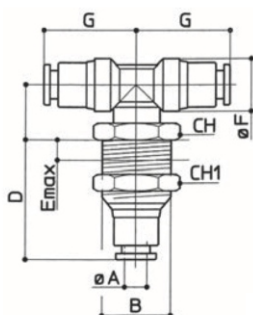
CODE	B	C	D	E _{max}	G	CH1	CH2
82 004	4	12,5	20	10	M12x1	13	14
82 006	6	14,5	23	11	M15x1	18	18
82 008	8	15,5	25	13	M17x1	20	20
82 010	10	19,5	28	13	M20x1,5	22	22
82 012	12	20,5	32	13	M22x1,5	25	25

83

T orientable, traversée de cloison



corps en métal nickelé



CODE	A	B	C	D	E _{max}	F	G	CH1	CH2
83 004	4	M12x1	12,5	24,5	10	10	20	13	14
83 006	6	M15x1	14,5	28,5	11	13	23	18	18
83 008	8	M17x1	15,5	32	13	15	25	20	20
83 010	10	M20x1,5	19,5	32,5	13	17,5	28,5	22	22
83 012	12	M22x1,5	20,5	34	13	21,5	32	25	25

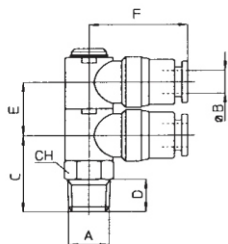
Raccords pneumatiques instantanés, tout métal, série SISTEM

90

piquage mâle, orientable, BSP conique, 2 sorties



corps en métal nickelé et
filetage en laiton nickelé téflonné



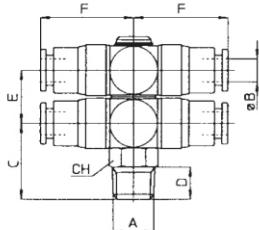
CODE	A	B	C	D	E	F	CH
90 804	1/8	4	17	8	10,5	21	10
90 806	1/8	6	20,5	8	13	25	11
90 406	1/4	6	22	10	13	25	14
90 808	1/8	8	22	8	16	28	12
90 408	1/4	8	23,5	10	16	28	14
90 410	1/4	10	25	10	17,5	29	14
90 310	3/8	10	27	11	17,5	29	17

11

piquage mâle, orientable, BSP conique, 4 sorties



corps en métal nickelé et
filetage en laiton nickelé téflonné



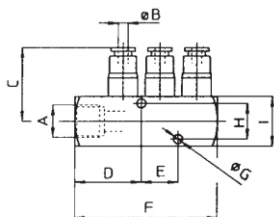
CODE	A	B	C	D	E	F	CH
11 804	1/8	4	17	8	10,5	19	10
11 806	1/8	6	19	8	13	24	11
11 406	1/4	6	22	10	13	24	14
11 808	1/8	8	20	8	15	26	12
11 408	1/4	8	23,5	10	15,5	26	14
11 410	1/4	10	25	10	17,5	29	14
11 310	3/8	10	27	11	17,5	29	17

18

bloc de distribution 3 sorties



bloc en aluminium et corps
des raccords en laiton nickelé



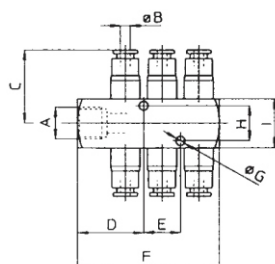
CODE	A	B	C	D	E	F	G	H	I
18 804	1/8	4	23	22	15	56	3,2	13	18x18
18 806	1/8	6	29	23	15	56	3,2	13	18x18
18 406	1/4	6	30	27	15	58	3,7	14,3	20x20
18 306	3/8	6	30	30	17	66	3,7	14,3	20x20
18 308	3/8	8	32	30	17	66	3,7	14,3	20x20
18 310	3/8	10	40	33	40	78	4,6	21,5	30x20
18 210	1/2	10	40	33	40	78	4,6	21,5	30x25
18 212	1/2	12	42	38,5	44	87	4,6	21,5	30x25

19

bloc de distribution 6 sorties



bloc en aluminium et corps
des raccords en laiton nickelé



CODE	A	B	C	D	E	F	G	H	I
19 804	1/8	4	23	22	15	56	3,2	13	18x18
19 806	1/8	6	29	23	15	56	3,2	13	18x18
19 406	1/4	6	30	27	15	58	3,7	14,3	20x20
19 306	3/8	6	30	30	17	66	3,7	14,3	20x20
19 308	3/8	8	32	30	17	66	3,7	14,3	20x20
19 310	3/8	10	40	33	40	78	4,6	22	30x20
19 210	1/2	10	40	33	40	78	4,6	22	30x25
19 212	1/2	12	42	38,5	44	87	4,6	22	30x25

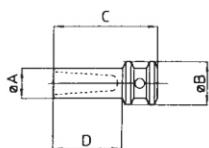
Raccords pneumatiques instantanés, tout métal ou collerette métal, série SISTEM

12



corps en résine

bouchon encliquetable



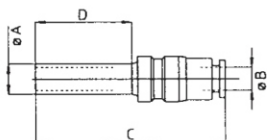
CODE	A	B	C	D
12 004	4	6	30	20
12 005	5	7	30	20
12 006	6	8	32	22
12 008	8	10	35	25
12 010	10	12	39	28
12 012	12	14	43	30
12 014	14	17	48	33

25



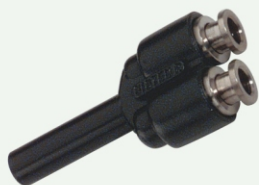
corps en résine

réduction encliquetable



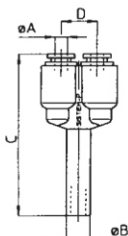
CODE	A	B	C	D
25 406	6	4	45,5	22
25 408	8	4	48,5	25
25 410	10	4	47,5	28
25 412	12	4	49	30
25 608	8	6	51	25
25 610	10	6	50,5	28
25 612	12	6	53,5	30
25 614	14	6	56,5	33
25 810	10	8	52	28
25 812	12	8	54	30
25 814	14	8	57	33
25 112	12	10	56	30
25 114	14	10	59	33
25 214	14	12	60	33

53



corps en résine

Y à broche encliquetable



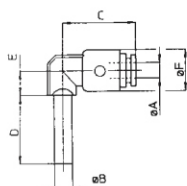
CODE	A	B	C	D	Ep.
53 4042	4	4	37	9	10
53 4062	4	6	41	9	10
53 4082	4	8	44	9	10

54



corps en résine

L à broche encliquetable



CODE	A	B	C	D	E	F
54 4042	4	4	17	16	5	10
54 4062	4	6	17	22	5	10
54 6062	6	6	21	22	7	13,5
54 8082	8	8	23	25	8	15,5

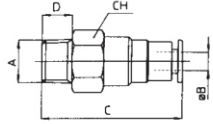
Raccords pneumatiques instantanés, tout métal, série SISTEM

27



corps et filetage
téflonné en laiton nickelé

droit mâle, BSP conique, avec valve automatique



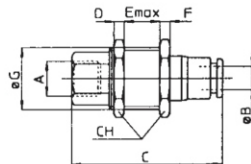
CODE	A	B	C	D	CH
27 806	1/8	6	43	8	15
27 406	1/4	6	46	10	15
27 808	1/8	8	47	8	17
27 408	1/4	8	49	10	17
27 410	1/4	10	53,5	10	20
27 310	3/8	10	54,5	11	20

28



corps et filetage en laiton nickelé

traversée de cloison femelle, BSP cyl., avec valve automatique



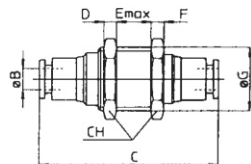
CODE	A	B	C	D	Emax	F	G	CH
28 806	1/8	6	47	4	12	4	M17x1	20
28 408	1/4	8	51	4	12	4	M20x1	22

29



corps en laiton nickelé

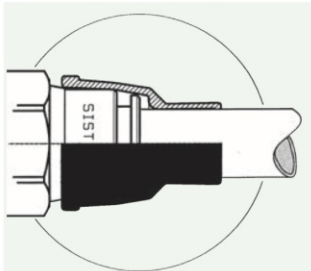
traversée de cloison double, avec valve automatique



CODE	B	C	D	Emax	F	G	CH
29 006	6	54	4	12	4	M17x1	20
29 008	8	57	4	12	4	M20x1	22

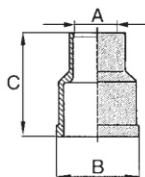
protections

PRO



corps en élastomère
thermoplastique

protection anti-étincelles, poussières et liquides



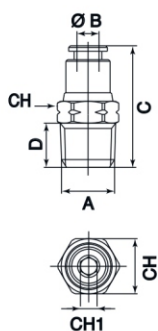
CODE	A	B	C
PRO 040 B	4	9,5	20
PRO 060 B	6	13,5	26,5
PRO 080 B	8	15,5	28
PRO 100 B	10	19	29
PRO 120 B	12	22	33,5
PRO 140 B	14	25	33

Raccords pneumatiques instantanés, tout métal, série SISTEM

10 NPT



droit mâle, NPT



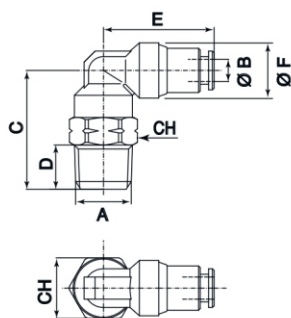
6 pans creux intérieur

CODE	A	B	C	D	CH	CH1
10K040	N1/8	4	22	8	10	3
10X040	N1/4	4	25	10	14	3
10K060	N1/8	6	22	8	12	4
10X060	N1/4	6	27	10	14	4
10K080	N1/8	8	29	8	14	6
10X080	N1/4	8	28	10	14	6
10X100	N1/4	10	34	10	17	8
10Y100	N3/8	10	33	11	17	8
10X120	N1/4	12	37	10	21	8
10Y120	N3/8	12	36	11	21	10
10Z120	N1/2	12	36	14	22	10

20 NPT



équerre mâle, orientable, NPT



CODE	A	B	C	D	E	F	CH
20K040	N1/8	4	22	8	20	10	11
20X040	N1/4	4	23	10	20	10	14
20K060	N1/8	6	23	8	23	13	12
20X060	N1/4	6	25	10	23	13	14
20K080	N1/8	8	24	8	25	15	14
20X080	N1/4	8	26	10	25	15	14
20X100	N1/4	10	30	10	28,5	17,5	19
20Y100	N3/8	10	31	11	28,5	17,5	19
20X120	N1/4	12	30	10	32	21,5	22
20Y120	N3/8	12	33	11	32	21,5	22
20Z120	N1/2	12	35	14	32	21,5	22