

Silencieux

A faible perte de charge,
pour venturi
(ou autres
dispositifs pneumatiques)



Caractéristiques

- ◆ Les silencieux KAVAC réduisent très efficacement le niveau sonore de l'échappement d'air des pompes à effet Venturi et autres dispositifs pneumatiques
- ◆ Le modèle FA51 1/2 est recommandé pour toute utilisation demandant un grand silence de fonctionnement

Série AA

Ces silencieux compacts et de faible masse possèdent d'excellentes caractéristiques de réduction du niveau sonore avec une perte de charge minimale.

De dimensions réduites, ils permettent des économies d'espace.

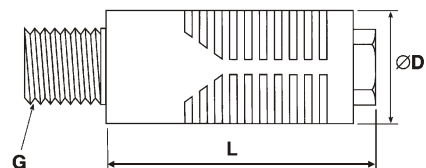
Matériaux

	AA	FA51	ST4/ST8B
Corps	Nylon	Acier	Aluminium
Filtre	Feutre	Feutre	Feutre

	ST 2020
Corps	Résine
Filtre	Mousse

Dimensions

Unités en mm



Référence	ØD	L	G	Monte d'origine sur Venturi
AA2	15.5	28	G 1/8	KVP 00 6H - KVP 01 6H - KVP 0X 6H
AA4	20	36	G 1/4	KVP 10 - KVP 20 - KVP 31 - KVP 61 - KVP 1X - KVP 2X
AA6	24	48	G 3/8	KVP80-20 M ou H - KVP 8X

Série ST, de type débouchant

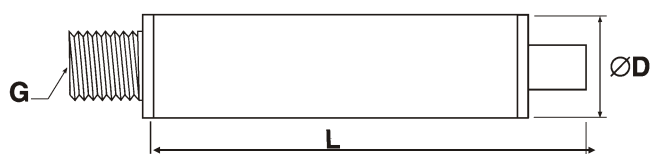
Les silencieux ST ont une structure en ligne "débouchante" qui permet d'éviter les colmatages. Les contaminants ne sont donc pas stockés, ils sont éjectés.

Le revêtement intérieur dense en feutre absorbe et transforme le bruit émis par le passage de l'air. Il permet donc de le réduire et de le transformer en une onde de basse fréquence à niveau modéré.

La série ST est alors idéale pour réduire le niveau sonore de pompes à effet Venturi dans lesquelles pénètrent régulièrement ou accidentellement des poussières ou des débris.

Ces silencieux sont particulièrement adaptés à notre gamme de Venturi en ligne à fonction anticolmatage de la série VDF.

Les ST 2020-500 et ST 2020-750 peuvent également être utilisés sur nos buses de soufflage CDF, lorsqu'elles sont utilisées pour leur caractéristiques d'aspiration (pour la prise par dépression à partir de surfaces très poreuses par exemple)



Type de silencieux	ØD (mm)	L (mm)	G	Conseillé pour Venturi
ST4 BSP	19	60	G 1/4	VDF 150, VDF 200 VDF 250
ST8B BSP	32	122	G 1/2	VDF 375 KVP 80 25M/H KVP HVP

ST 2020-500	50	340	orifice de 31.6	VDF 500
ST 2020-750	50	340	orifice de 38	VDF 750

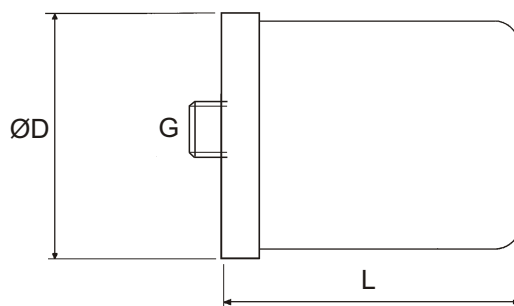


Type FA51, de grande efficacité et capacité

Les silencieux de la série FA51 permettent une réduction remarquable du niveau sonore, centré sur un spectre audible très confortable. La perte de charge est très faible.

Nous le recommandons sans réserve sur tous les venturi de faible à forte capacité (VDF 375 et KVP 90) si la recherche d'un très faible niveau sonore est primordiale. Le grand volume permet également de stocker les particules aspirées accidentellement sans polluer l'environnement de la machine.

Il est également avantageux d'utiliser ces silencieux pour réduire efficacement le bruit généré par des distributeurs pneumatiques contrôlant des chambres de grand volume.



Référence	ØD	L	G
FA51 1/2	107	120	G 1/2