

Vérins pneumatiques à soufflet

Série VS

Ø 2,75" à 21,5"



Caractéristiques

- ◆ 1 à 3 lobes
- ◆ Flasques vissés
- ◆ Soufflet caoutchouc ou chlorobutyl

Domaines d'utilisation

- ◆ Isolation vibratoire
- ◆ Levage
- ◆ Bridage
- ◆ Suspension
- ◆ Serrage
- ◆ Compression

Spécifications techniques

Pression utile maxi 8 bar (toujours avec charge)

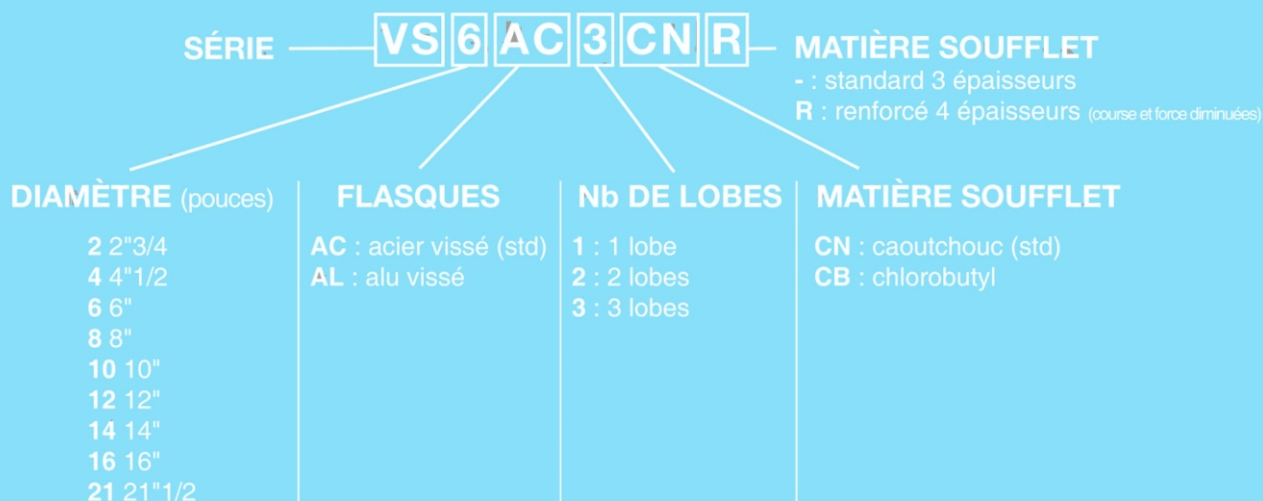
Plage de température -30 à +70°C
(-40 à +90°C en statique)
+115°C sur option
(+130°C en statique)

Fluide Air comprimé, non lubrifié

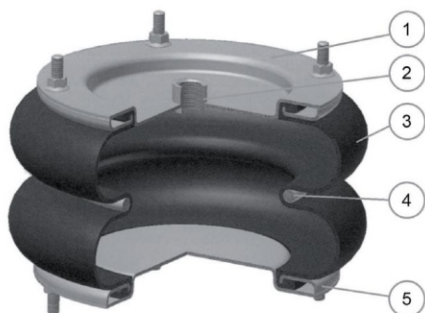
Tolérances sur alignement des flasques :
Parallélisme +/- 10° (15° sous conditions)
OU
Centrage 10 mm (20 mm sous cond.)

CODIFICATION VÉRINS SÉRIE VS

Exemple : Vérin soufflet 6", flasques acier, 3 lobes, caoutchouc renforcé 4 épaisseurs



Vue d'assemblage

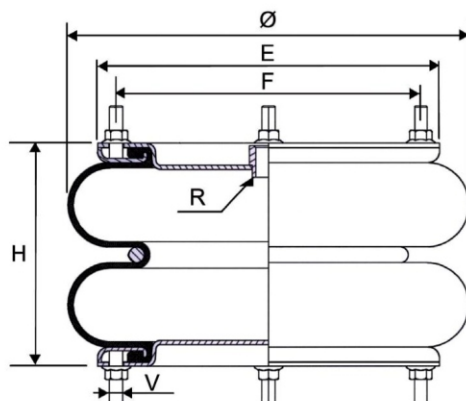


N°	Désignation	Matériau (option)
1	Flasque supérieur	Acier zingué(Aluminium)
2	Raccord pneumatique	Acier zingué(Aluminium)
3	Soufflet	Caoutchouc naturel + Butadiene + Styrene (Chlorobutyl IIR)
4	Anneau de centrage	Acier zingué
5	Flasque inférieur	Acier zingué(Aluminium)

Options

Flasques acier zingué AC du 6" au 16"
Flasques aluminium AL du 2" au 6" et 21"
Renforcé 4 épaisseurs R du 10" au 16"

Dimensions



Taille	Cotes											Caractéristiques					
	Nb Lobes	Ø statique	Ø maxi	Ø libre	H statiques	H mini	H maxi	E	F	R	V	Course maxi	H mini	H maxi	Force sous 5 b à course 0	Force sous 5 b à course 50%	Force sous 5 b à course 100%
2"	2	78	80	95	90	65	115	78	36	G1/4	M6	50	65	115	210	125	30
	3	78	80	95	110	80	145	78	36	G1/4	M6	65	80	145	190	120	35
4"	1	110	125	140	65	45	90	110	93	G3/8	M6	45	45	90	490	350	150
	2	110	125	140	100	65	145	110	93	G3/8	M6	80	65	145	400	280	100
	3	110	125	140	145	100	200	110	93	G3/8	M6	100	100	200	450	320	150
6"	1	155	175	190	80	50	105	155	127	G1/2	M10	55	50	105	950	530	175
	2	155	175	190	130	70	190	155	127	G1/2	M10	120	70	190	900	620	200
	3	155	175	190	190	95	275	155	127	G1/2	M10	180	95	275	875	590	225
8"	1	204	230	245	90	50	125	184	155,5	G1/2	M10	75	50	125	1525	1040	500
	2	204	230	245	160	70	250	184	155,5	G1/2	M10	180	70	250	1575	1100	375
	3	204	230	245	205	100	325	184	155,5	G1/2	M10	225	100	325	1490	960	300
10"	1	254	280	300	100	50	150	210	181	G1/2	M10	100	50	150	2250	1470	625
	2	254	280	300	170	70	270	210	181	G1/2	M10	200	70	270	2400	1700	700
	3	254	280	300	250	100	400	210	181	G1/2	M10	300	100	400	2230	1450	500
12"	1	305	330	350	100	50	150	260	232	G1/2	M10	100	50	150	3350	2380	1050
	2	305	330	350	170	75	270	260	232	G1/2	M10	195	75	270	3375	2250	1050
	3	305	330	350	250	100	430	260	232	G1/2	M10	330	100	430	3625	2400	800
14"	1	368	395	425	110	50	165	310	282,5	G1/2	M10	115	50	165	4750	3550	1850
	2	368	395	425	180	70	295	310	282,5	G1/2	M10	225	70	295	5050	3900	2250
	3	368	395	425	280	100	450	310	282,5	G1/2	M10	350	100	450	5250	4000	2600
16"	2	406	440	460	200	75	325	310	282,5	G1/2	M10	250	75	325	5450	4350	2700
	3	406	440	460	300	125	500	310	282,5	G1/2	M10	375	125	500	6000	4150	2175
21"	2	546	580	630	200	90	390	498,5	470	G3/4	M10	300	90	390	11500	9650	6250