

Vannes à boisseau sphérique en acier inoxydable - Série mini

Matériaux et composants

- corps en AISI 316
- levier en aluminium
- boisseau sphérique en inox AISI 316
- garniture de la bille en PTFE

Champ d'application : air comprimé



- pression maximale d'exercice :

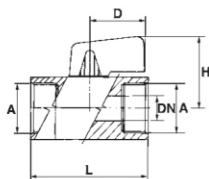
63 BAR

- température de travail :

-25°C / +180°C

626.5 X

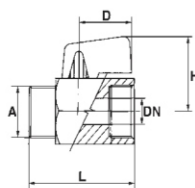
série mini, femelle / femelle BSP cylindrique



CODE	A	H	L	D	DN
626 544 X	1/4	26	42	22	8
626 533 X	3/8	26	42	22	8
626 522 X	1/2	28	46	22	10
626 511 X	3/4	34	54	22	12

626.6 X

série mini, mâle / femelle BSP cylindrique



CODE	A	H	L	D	DN
626 644 X	1/4	26	40	22	8
626 633 X	3/8	26	40	22	8
626 622 X	1/2	28	46	22	10
626 611 X	3/4	34	54	22	12