

Pédales pneumatiques et électriques

Matériaux et composants



- corps robuste en résine acétalique anti-choc
- raccordement pneumatique femelle BSP cyl. en 1/4"
- raccordement électrique avec contacteur NF-NO (indice de protection IP54)

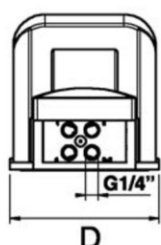
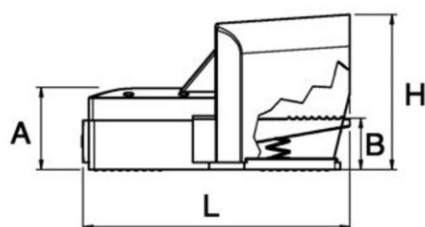
Champ d'application : air comprimé



- pression d'exercice : 2 - 10 BAR
- température de travail : -10°C / +50°C

PDP

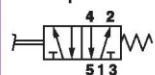
pédales pneumatiques à 5 voies, 1 ou 2 positions stables



CODE	A	B	D	H	L
PDP 00111	78	54	140	147	250
PDP 00129					
PDP 00141					

- 1 = alimentation avec raccordement femelle BSP cylindrique 1/4"
- 2(N.O.), 4(N.F.) = utilisations avec raccords femelles BSP cylindrique 1/4"
- 3, 5 = échappement avec raccordement unique femelle BSP cylindrique en 1/4"

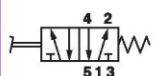
Les pédales pneumatiques peuvent être fournies dans 3 versions différentes :



- **Type PDP 00111** : avec impulsion maintenue, rappel par ressort.



- **Type PDP 00129** : avec impulsion maintenue, rappel par ressort, avec verrouillage.



- **Type PDP 00141** : avec impulsion maintenue, rappel par ressort, avec sécurité de commande.

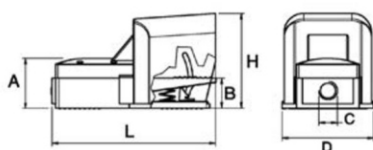


PDE

pédale électrique, 1 position stable, équipée d'un contacteur NF-NO



fourni avec presse-étoupe



CODE	A	B	C	D	H	L
PDE 00104	78	54	19	140	147	250
Courant nominal (A)						
Volt en courant alternatif		24			10	
		220			6	
Volt en courant continu		24			6	
		220			0,1	



- 1 = contact normalement fermé
- 1 = contact normalement ouvert

Il n'existe qu'une seule version : avec impulsion maintenue, rappel par ressort avec sécurité de commande.