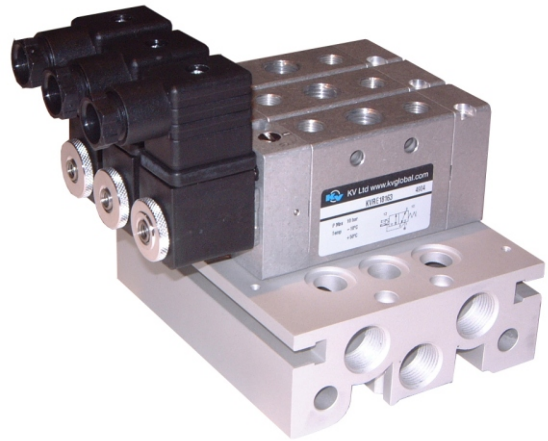


Embases multiples

Compatibles avec les distributeurs pneumatiques KVF et KVFE KVH et KVHE

5/2
G1/8 - G1/4



Caractéristiques

- ◆ Pour distributeurs KVF, KVFE, KVH, KVHE (5/2 et 5/3) à commande électrique standard, EEx ia ou pneumatique, voir pages 2.22 à 2.36
- ◆ Fixation de l'embase par orifices percés de part en part ou sur rail DIN (option)
- ◆ Choix de 2 à 12 positions
- ◆ Plaque de couverture de position vacante (option)

Description

Les embases d'assemblage en batterie sont livrées avec les vis de fixation des distributeurs et les joints.

Nous pouvons également livrer des systèmes complets avec les distributeurs, assemblés et testés.

Dans le cas d'un montage de l'embase sur un rail DIN, veuillez commander le kit de montage correspondant.

Cette embase n'accepte pas nos distributeurs à commande électrique EEX m IIc T6, une version spécifique est réservée à cet usage (nous consulter).

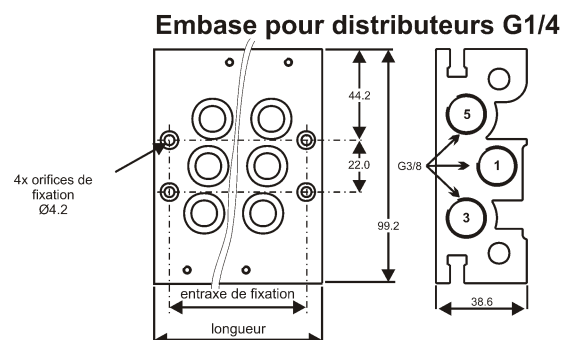
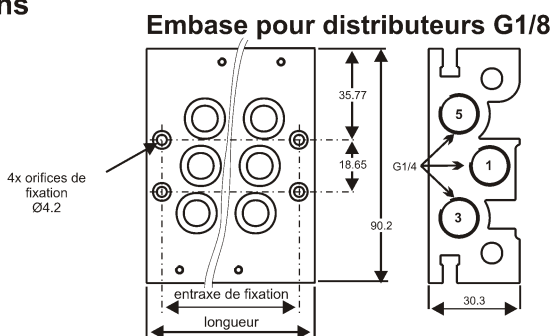
Spécifications techniques

Nombre de positions 2, 4, 6, 8, 10 ou 12
Distributeurs 5/2 à commande pneumatique ou électrique standard ou EEx ia KVF, KVFE, KVH, KVHE voir pages 2.22 à 2.36

Matière profilé en aluminium

Dimensions

Unités en mm



Référence	Nombre de positions	Entraxe de fixation (mm)	Longueur de l'embase (mm)
320A1201/2	2 x G1/8	58	71
320A1201/4	4 x G1/8	108	121
320A1201/6	6 x G1/8	158	171
320A1201/8	8 x G1/8	208	221
320A1201/10	10 x G1/8	258	271
320A1201/12	12 x G1/8	308	321
320A1202/2	2 x G1/4	58	71
320A1202/4	4 x G1/4	108	121
320A1202/6	6 x G1/4	158	171
320A1202/8	8 x G1/4	208	221
320A1202/10	10 x G1/4	258	271
320A1202/12	12 x G1/4	308	321

Accessoires

Référence	Description
KIT 2626	G1/8 Nécessaire de montage sur rail DIN
KIT 2594	G1/8 Jeu supplémentaire de vis et joints de fixation de distributeur
KIT 2596	G1/8 Plaque de couverture de position vacante
KIT 2627	G1/4 Nécessaire de montage sur rail DIN
KIT 2595	G1/4 Jeu supplémentaire de vis et joints de fixation de distributeur
KIT 2597	G1/4 Plaque de couverture de position vacante

Pour rédiger votre commande, veuillez utiliser la référence (distributeurs non inclus)