

Coupleurs rapides de sécurité, série SP40.8, selon la norme ISO 4414
Profil ISO 6150 C-14 - Passage de 8 mm

Débit :
1750 NI/min
à 6 bar (ΔP : 1 bar)

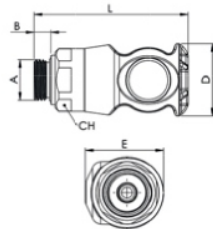
Pression :
0 - 10 BAR

Double détente ISO C Passage 8

Orientable

SP 41.8

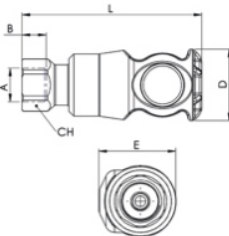
implantation mâle BSP cylindrique avec joint monté



CODE	A	B	D	E	L	CH	DN
SP41 844	G1/4	6,3	30	32,5	69,5	21	8
SP41 833	G3/8	7	30	32,5	63,9	24	8
SP41 822	G1/2	8,5	30	32,5	65,5	24	8

SP 42.8

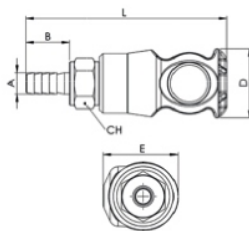
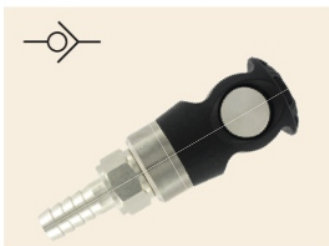
implantation femelle BSP cylindrique



CODE	A	B	D	E	L	CH	DN
SP42 844	G1/4	9	30	32,5	74,6	20	8
SP42 833	G3/8	10	30	32,5	76,1	20	8
SP42 822	G1/2	11	30	32,5	78,1	24	8

SP 45.8

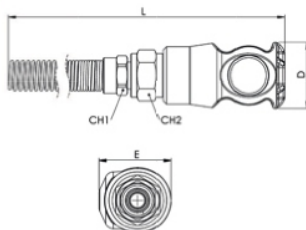
équipé d'une douille cannelée



CODE	Tube	A	B	D	E	L	CH	DN
SP45 808	8	9	19	30	32,5	87,3	19	8
SP45 810	10	11,2	25	30	32,5	93,3	19	8
SP45 812	12	13,2	25	30	32,5	93,3	19	8

SP 43.8

équipé d'un raccord à coiffe avec ressort



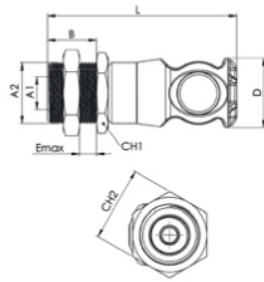
CODE	Tube	D	E	L	CH1	CH2	DN
SP43 864	4x6	30	32,5	165,3	12	20	8
SP43 886	6x8	30	32,5	169,8	14	20	8
SP43 810	8x10	30	32,5	171,8	16	20	8
SP43 812	10x12	30	32,5	185,8	18	20	8

Coupleurs rapides de sécurité, série SP40.8, selon la norme ISO 4414
Profil ISO 6150 C-14 - Passage de 8 mm

SP 46.8

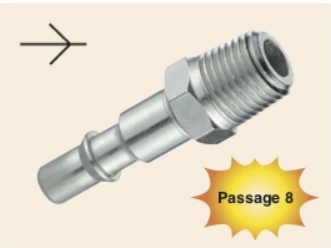


équipé d'une traversée de cloison taraudée femelle

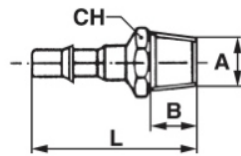


CODE	A1	A2	B	D	L	Emax	CH1	CH2	DN
SP46 833	G3/8	M26x1,5	21	30	81,3	15	30	32	8

S41



embout mâle conique

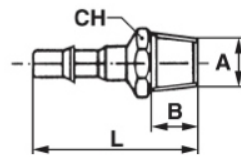


CODE	A	B	L	CH
S41 804	R1/4	11	53,5	15
S41 803	R3/8	11,5	54	17
S41 802	R1/2	14	56,5	22

S41

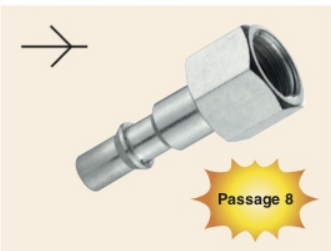


embout mâle conique pré-téflonné

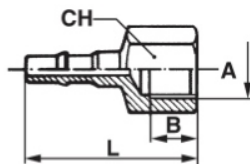


CODE	A	B	L	CH
S41 814	R1/4	11	53,5	15
S41 813	R3/8	11,5	54	17
S41 812	R1/2	14	56,5	22

S42

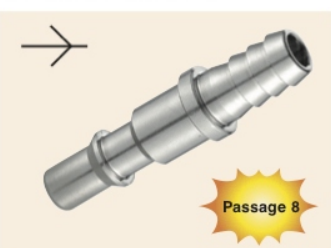


embout femelle cylindrique

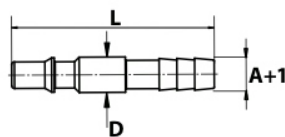


CODE	A	B	L	CH
S42 804	G1/4	10	50,5	17
S42 803	G3/8	11	52,5	20
S42 802	G1/2	11	54,5	24

S47



embout avec douille cannelée



CODE	A	D	L
S47 808	8	14	64,5
S47 810	10	14	64,5
S47 813	13	15	64,5