

Conditionnement de l'air comprimé - Gamme polymère
Régulateur de précision - Série 099 - 1/8" ou 1/4"

**Régulateur
de précision G1/8"**



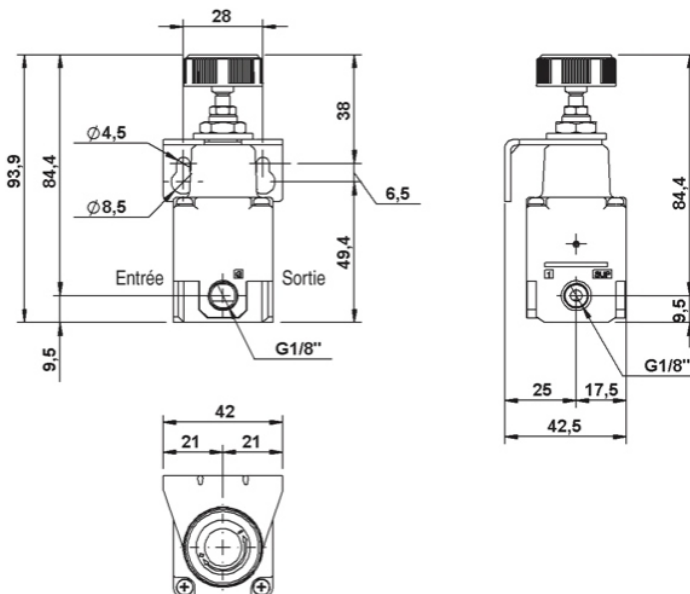
**Régulateur
de précision G1/4"**



Conditionnement de l'air comprimé

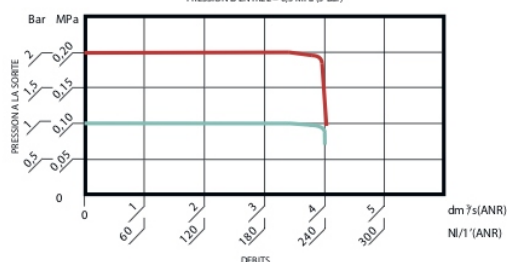
Régulateur de précision - Série 099 - Raccordement 1/8" - Gamme polymère

REGULATEUR DE PRECISION - TAILLE 1



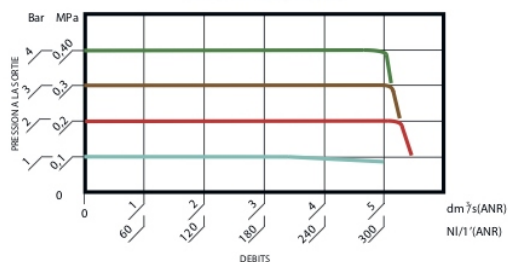
2 Bar

COURBES DE DEBIT
PRESSION D'ENTREE = 0,5 MPa (5 Bar)



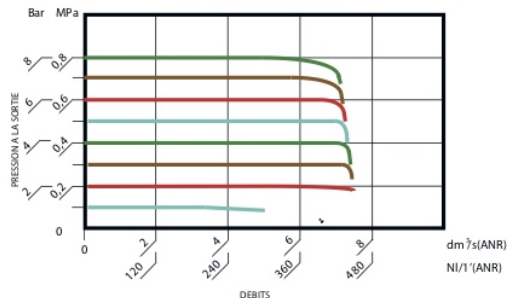
4 Bar

COURBES DE DEBIT
PRESSION D'ENTREE = 0,7 MPa (7 Bar)



8 Bar

COURBES DE DEBIT
PRESSION D'ENTREE = 1 MPa (10 Bar)



Le régulateur de pression série 099 se distingue par une haute précision et une stabilité de la pression régulée grâce à son concept de construction multi-membrane. La présence d'une fuite d'air contrôlée avec un échappement du relieving particulièrement sensible, permettent une performance optimale même à de faibles pressions. Particulièrement indiqué pour le réglage de la pression des systèmes d'équilibrage ou comme régulateur de tension, en plus de toutes les autres applications où une grande précision est requise.

- Fluide : air comprimé
- Connexions IN - OUT G1/8"
- Pression de travail : 0 - 10 bar
- Plages de pression : 0-2 bar, 0-4 bar, 0-8 bar
- Sensibilité : 0,2 % F.S.
- Répétabilité : 0,5 % F.S.
- Débit : voir schéma
- Température : -5 ÷ +60° C
- Régulateur fourni avec équerre de fixation et un bouchon
- Poids : 0,150 kg

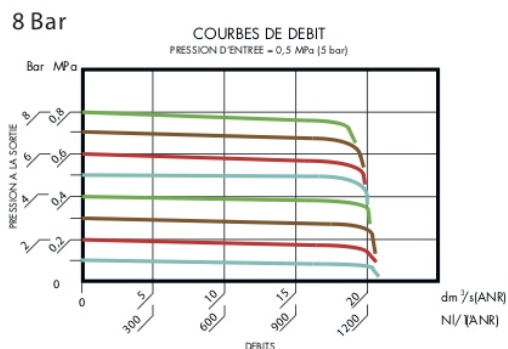
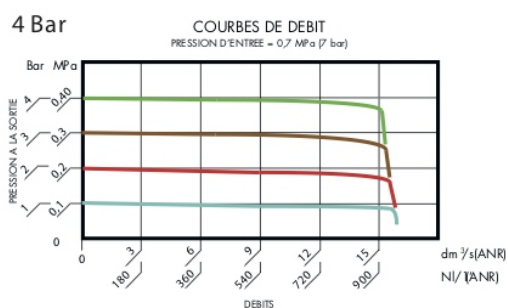
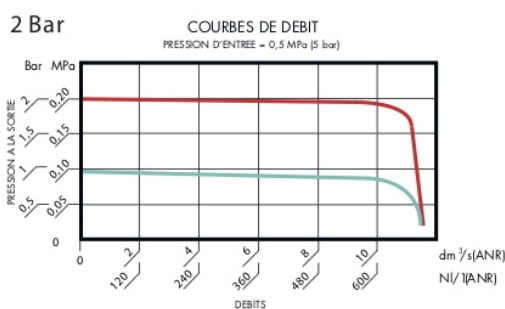
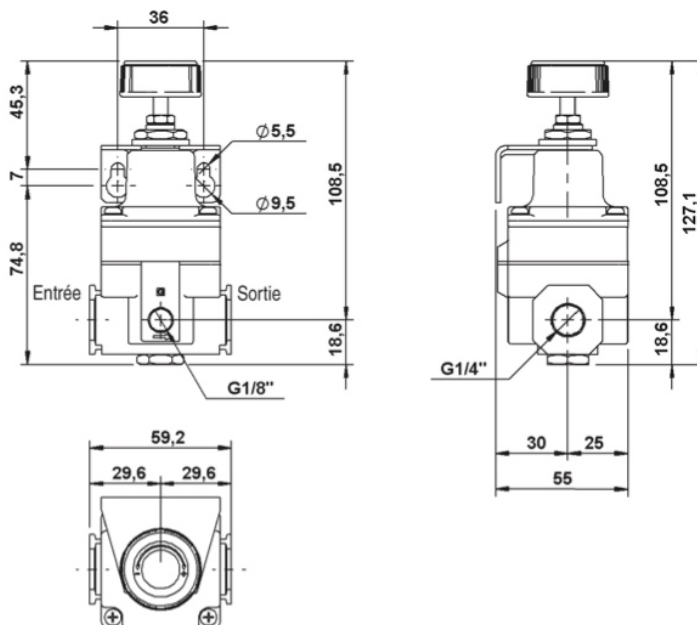
CODES DE COMMANDE

Code	Champs de réglage
099-01-01001	0 ÷ 2 bar
099-01-01002	0 ÷ 4 bar
099-01-01003	0 ÷ 8 bar

Conditionnement de l'air comprimé

Régulateur de précision - Série 099 - Raccordement G1/4" - Gamme polymère

REGULATEUR DE PRECISION - TAILLE 2



Le régulateur de pression série 099 se distingue par une haute précision et une stabilité de la pression réglée grâce à son concept de construction multi-membrane. La présence d'une fuite d'air contrôlée avec un échappement du relieving particulièrement sensible, permettent une performance optimale même à de faibles pressions. Particulièrement indiqué pour le réglage de la pression des systèmes d'équilibrage ou comme régulateur de tension, en plus de toutes les autres applications où une grande précision est requise.

- Fluide : air comprimé
- Connexions IN - OUT G1/4"
- Pression de travail : 0 - 10 bar
- Plages de pression : 0 - 2 bar, 0 - 4 bar, 0 - 8 bar
- Sensibilité : 0,2 % F.S.
- Répétabilité : 0,5 % F.S.
- Débit : voir schéma
- Température : -5 ÷ +60° C
- Régulateur fourni avec équerre de fixation et un bouchon
- Poids : 0,300 kg

CODES DE COMMANDE

Code	Champs de réglage
099 - 02 - 01001	0 ÷ 2 bar
099 - 02 - 01002	0 ÷ 4 bar
099 - 02 - 01003	0 ÷ 8 bar