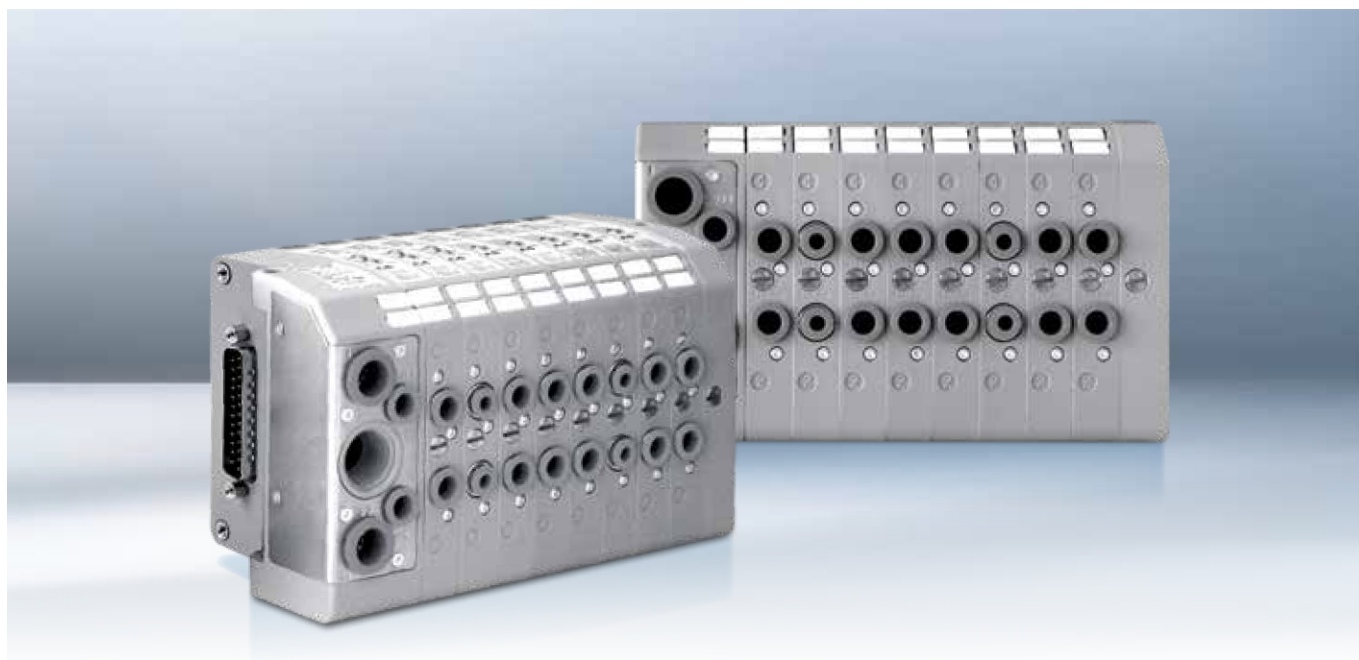


## JUNO.E - Ilot de distribution pneumatique - Terminal de distributeur Débit jusqu'à 700 NI/min - Informations générales



### Généralités

- Débit jusqu'à 700 NI/mn.
- Épaisseur distributeur : 12,5 mm.
- Encombrement identique pour électrodistributeur monostable et bistable.
- Raccordements possibles sur le distributeur avec raccords instantanés Ø4, Ø6 ou Ø8 mm.
- Batteries jusqu'à 11 bistables ou 22 monostables sur un connecteur Sub-D 25.
- Raccordement avec connecteur Sub-D 25.
- Fonctions disponibles : 5/2 monostable - 5/2 bistable - 5/3  
2x3/2 (NF/NF - NO/NO - NF/NO)  
2x2/2 (NF/NF - NO/NO - NF/NO).

### Matériaux

Distributeur : Technopolymère  
Pilote : Technopolymère  
Tiroir : Aluminium  
Joints : NBR  
Ressort : Acier recouvert d'un revêtement de protection

### Caractéristiques de fonctionnement

Tension	24 V DC $\pm$ 10% PNP (NPN sur demande)
Consommation pilotes	0,9 W
Pression d'utilisation	2,5 - 7 bar
Température de travail	-5°C à +50°C
Protection	IP65
Durée de vie	50.000.000 cycles (conditions normales d'utilisation)
Fluide	air filtré 5 $\mu$ avec ou sans lubrification

# JUNO.E - Ilot de distribution pneumatique - Terminal de distributeur

## Débit jusqu'à 700 NI/min - Configuration d'un d'îlot pneumatique

### RACCORDEMENT ELECTRIQUE

**MP** = multipolaire PNP (standard)  
**MN** = multipolaire NPN

### CONFIGURATION DES EMBOUTS D'EXTRÉMITÉ

**A\*** = embout 5 orifices côté gauche + bouchon côté droit  
**B\*** = embout 3 orifices côté gauche + bouchon côté droit

Remplacer \* par :

**STD** = raccordement G3/8"  
**S** = silencieux  
**10** = raccordement Ø10

JUNO/E . MP . AS . A6 Z \_\_\_\_\_ . D

### RÉFÉRENCE DISTRIBUTEUR

- |  |  |
|--|--|
| <b>A4</b> = 5/2 monostable rappel ressort mécanique Ø4   | <b>L6</b> = 2x2/2 NF/NF Ø6                                   |
| <b>A6</b> = 5/2 monostable rappel ressort mécanique Ø6   | <b>L8</b> = 2x2/2 NF/NF Ø8                                   |
| <b>A8</b> = 5/2 monostable rappel ressort mécanique Ø8   | <b>M4</b> = 2x2/2 NO/NO Ø4                                   |
| <b>B4</b> = 5/2 monostable rappel ressort mécanique Ø4   | <b>M6</b> = 2x2/2 NO/NO Ø6                                   |
| <b>B6</b> = 5/2 monostable rappel ressort pneumatique Ø6 | <b>M8</b> = 2x2/2 NO/NO Ø8                                   |
| <b>B8</b> = 5/2 monostable rappel ressort pneumatique Ø8 | <b>N4</b> = 2x2/2 NF/NO Ø4                                   |
| <b>C4</b> = 5/2 bistable Ø4                              | <b>N6</b> = 2x2/2 NF/NO Ø6                                   |
| <b>C6</b> = 5/2 bistable Ø6                              | <b>N8</b> = 2x2/2 NF/NO Ø8                                   |
| <b>C8</b> = 5/2 bistable Ø8                              | <b>P4</b> = 5/2 monostable rappel ressort mécanique CEB Ø4   |
| <b>E4</b> = 5/3 centre fermé Ø4                          | <b>P6</b> = 5/2 monostable rappel ressort mécanique CEB Ø6   |
| <b>E6</b> = 5/3 centre fermé Ø6                          | <b>P8</b> = 5/2 monostable rappel ressort mécanique CEB Ø8   |
| <b>E8</b> = 5/3 centre fermé Ø8                          | <b>R4</b> = 5/2 monostable rappel ressort pneumatique CEB Ø4 |
| <b>F4</b> = 2x3/2 NF/NF Ø4 (ou 5/3 CO)                   | <b>R6</b> = 5/2 monostable rappel ressort pneumatique CEB Ø6 |
| <b>F6</b> = 2x3/2 NF/NF Ø6 (ou 5/3 CO)                   | <b>R8</b> = 5/2 monostable rappel ressort pneumatique CEB Ø8 |
| <b>F8</b> = 2x3/2 NF/NF Ø8 (ou 5/3 CO)                   | <b>T1</b> = module passant 1 poste électrique                |
| <b>G4</b> = 2x3/2 NO/NO Ø4 (ou 5/3 CP)                   | <b>T2</b> = module passant 2 postes électriques              |
| <b>G6</b> = 2x3/2 NO/NO Ø6 (ou 5/3 CP)                   | <b>J</b> = module intermédiaire d'échappement Ø8             |
| <b>G8</b> = 2x3/2 NO/NO Ø8 (ou 5/3 CP)                   | <b>K</b> = module intermédiaire d'alimentation Ø8            |
| <b>H4</b> = 2x3/2 NF/NO Ø4                               | <b>W</b> = module alimentation/échappement Ø8                |
| <b>H6</b> = 2x3/2 NF/NO Ø6                               | <b>X</b> = diaphragme de séparation d'alimentation           |
| <b>H8</b> = 2x3/2 NF/NO Ø8                               | <b>Y</b> = diaphragme de séparation d'échappement            |
| <b>L4</b> = 2x2/2 NF/NF Ø4                               | <b>Z</b> = diaphragme de séparation alimentation/échappement |

### ACCESSOIRE

**O** = aucun  
**D** = adaptateur pour rail DIN  
**S** = support de fixation à 90°

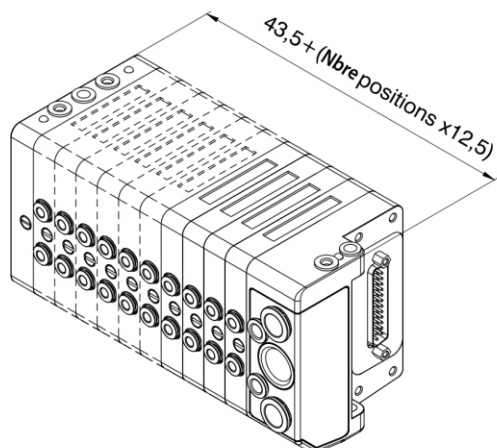
### REMARQUES

En composant votre îlot, il faut toujours avoir à l'esprit que le nombre de signaux électriques disponibles est égal à **22 signaux électriques**.

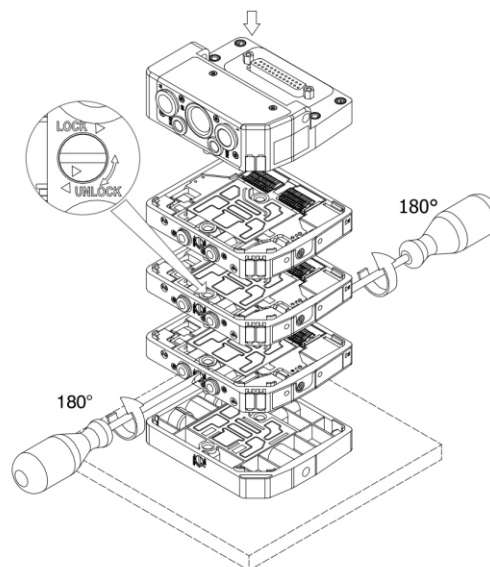
**CEB** = Contact Electrique pour Bistable (nécessite l'emploi de 2 signaux électriques). Les modules alimentation/échappement **E.EAI** n'utilisent pas de signal électrique mais uniquement un contact électrique passant.

### Encombrement maximum

en fonction du nombre de poste de distributeurs

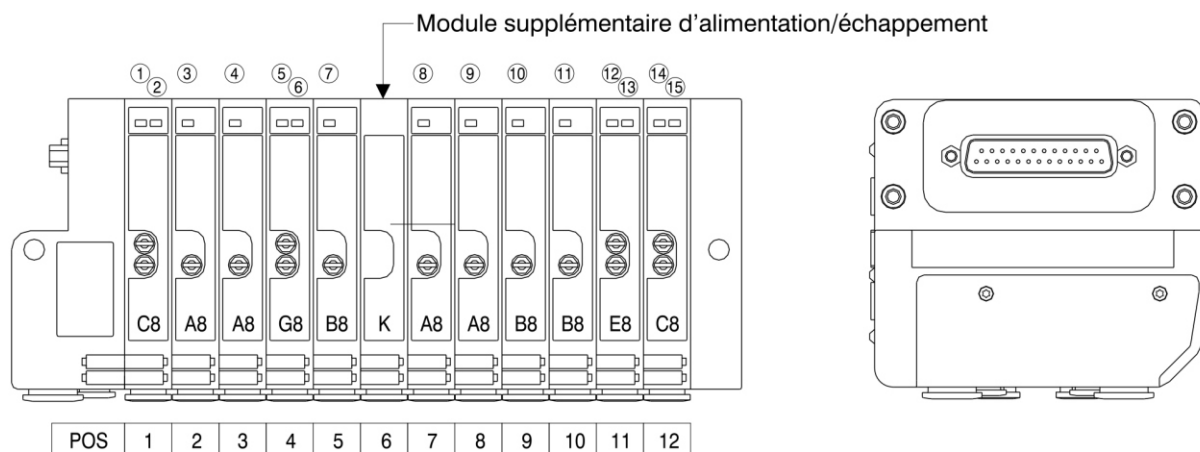


### Installation électrodistributeur

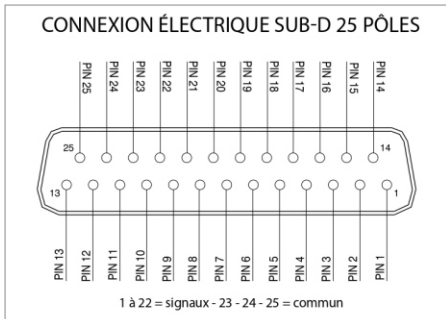


# JUNO.E - Ilot de distribution pneumatique - Terminal de distributeur

## Débit jusqu'à 700 NI/min - Connexion, montage et fixation d'un îlot pneumatique

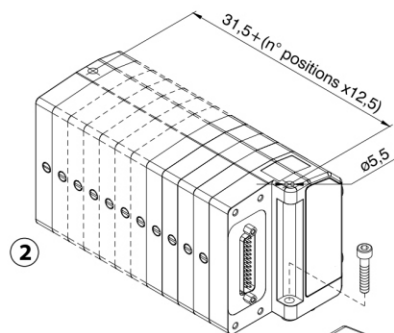
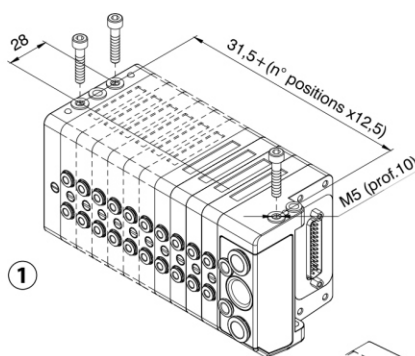


- PIN 1 = PILOTE 14 EV POS.1
- PIN 2 = PILOTE 12 EV POS.1
- PIN 3 = PILOTE 14 EV POS.2
- PIN 4 = PILOTE 14 EV POS.3
- PIN 5 = PILOTE 14 EV POS.4
- PIN 6 = PILOTE 12 EV POS.4
- PIN 7 = PILOTE 14 EV POS.5
- PIN 8 = PILOTE 14 EV POS.7
- PIN 9 = PILOTE 14 EV POS.8
- PIN 10 = PILOTE 14 EV POS.9
- PIN 11 = PILOTE 14 EV POS.10
- PIN 12 = PILOTE 14 EV POS.11
- PIN 13 = PILOTE 12 EV POS.11
- PIN 14 = PILOTE 14 EV POS.12
- PIN 15 = PILOTE 12 EV POS.12



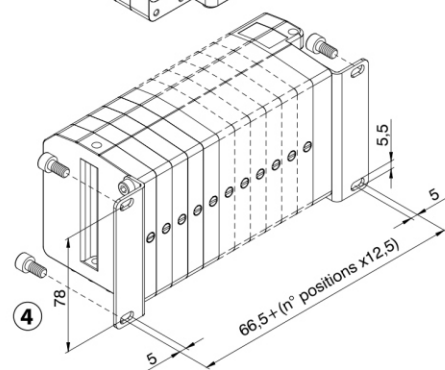
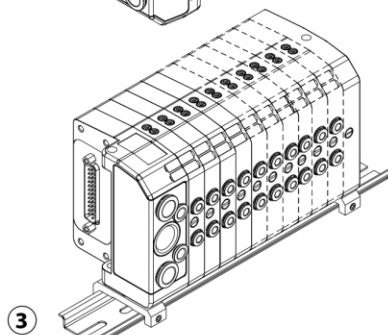
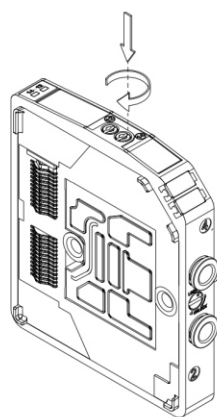
### Fixations

1. par le haut
2. par le bas
3. sur rail Din
4. avec support 90°



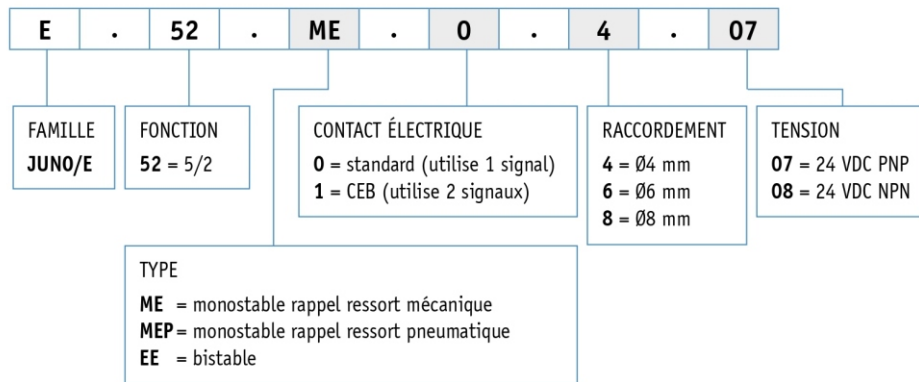
### Commande manuelle

Pousser et tourner = bistable  
 Pousser = monostable



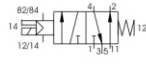
# JUNO.E - Ilot de distribution pneumatique - Terminal de distributeur

## Débit jusqu'à 700 NL/min - Electrodistributeurs pour montage en îlot



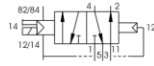
### E.52.ME.--.--

5/2 MONOSTABLE RAPPEL RESSORT MÉCANIQUE



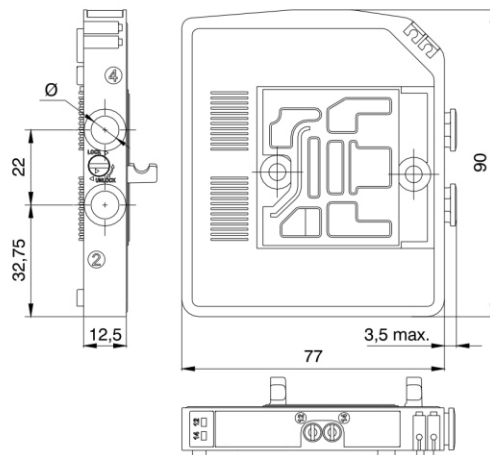
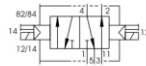
### E.52.MEP.--.--

5/2 MONOSTABLE RAPPEL RESSORT PNEUMATIQUE



### E.52.EE.--.--

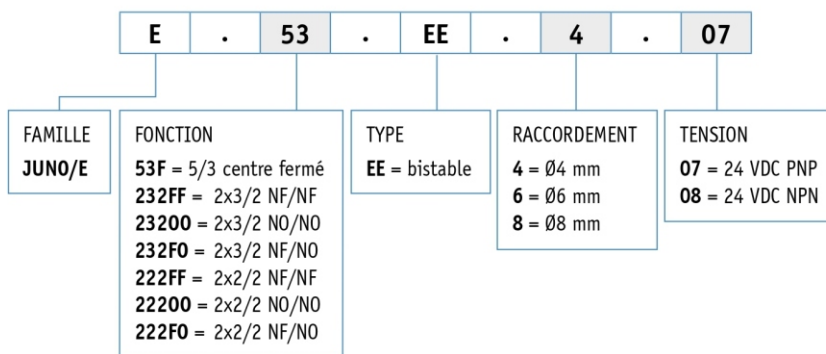
5/2 BISTABLE



Débit à 6 bar / $\Delta p = 1$ (NL/min)	Temps de réponse à l'enclenchement			Temps de réponse au déclenchement		
	E.52.ME.--	E.52.MEP.--	E.52.EE.--	S.52.ME.--	S.52.MEP.--	S.52.ME.--
700	9 ms	12 ms	7 ms	30 ms	15 ms	7 ms

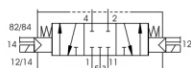
# JUNO.E - Ilot de distribution pneumatique - Terminal de distributeur

Débit jusqu'à 700 NL/min - Electrodistributeurs pour montage en îlot



## E.53F.EE.-.-

5/3 CENTRE FERMÉ

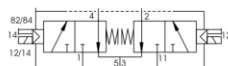


Débit à 6 bar / $\Delta p = 1$ (NL/min)	Temps de réponse à l'enclenchement	Temps de réponse au déclenchement
550	15 ms	15 ms



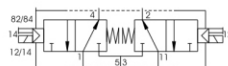
## E.232FF.EE.-.-

2x3/2 NF/NF



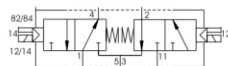
## E.23200.EE.-.-

2x3/2 NO/NO



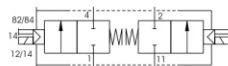
## E.232FO.EE.-.-

2x3/2 NF/NO



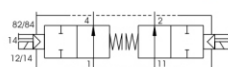
## E.222FF.EE.-.-

2x2/2 NF/NF



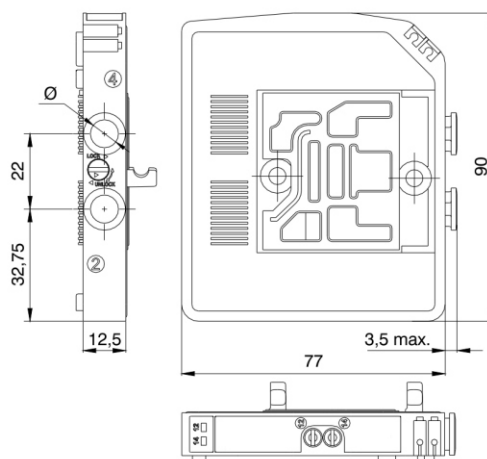
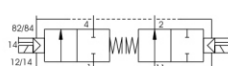
## E.22200.EE.-.-

2x2/2 NO/NO



## E.222FO.EE.-.-

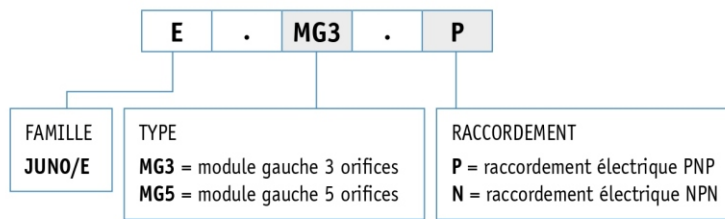
2x2/2 NF/NO



Débit à 6 bar / $\Delta p = 1$ (NL/min)	Temps de réponse à l'enclenchement	Temps de réponse au déclenchement
700	9 ms	30 ms

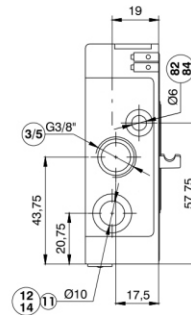
# JUNO.E - Ilot de distribution pneumatique - Terminal de distributeur

## Débit jusqu'à 700 NI/min - Accessoires pour îlot pneumatique

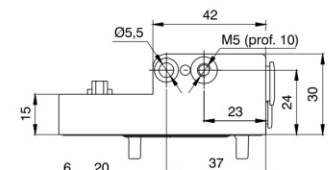


### E.MG3.-

MODULE D'EXTRÉMITÉ GAUCHE / 3 ORIFICES

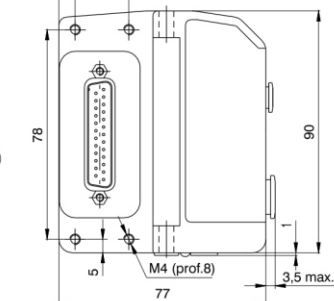
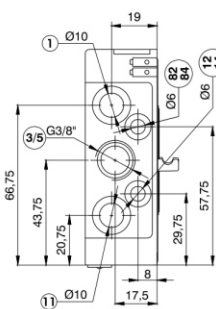


Ⓢ<sub>82</sub> Ⓢ<sub>84</sub> = orifices échappement des pilotes



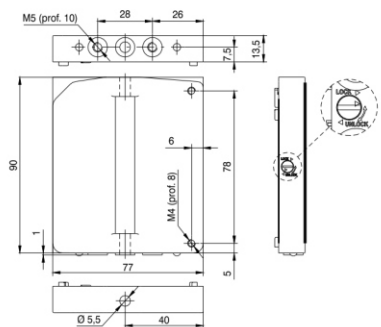
### E.MG5.-

MODULE D'EXTRÉMITÉ GAUCHE / 5 ORIFICES



### E.MDF

MODULE DROIT FERMÉ



### E.EAI.08

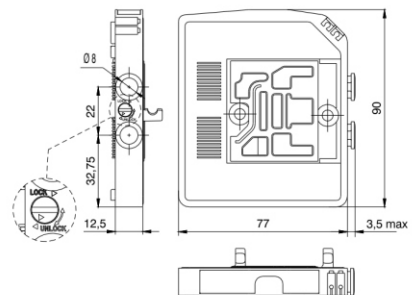
MODULE D'ÉCHAPPEMENT

### E.EAI.12

MODULE D'ALIMENTATION

### E.EAI.20

MODULE ALIMENTATION/ÉCHAPPEMENT



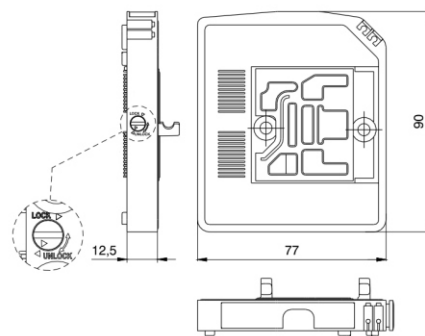
**JUNO.E - Ilot de distribution pneumatique - Terminal de distributeur**  
**Débit jusqu'à 700 NI/min - Accessoires et connecteurs pour îlot pneumatique**

**E.MP.01**

MODULE PASSANT 1 POSTE ÉLECTRIQUE

**E.MP.02**

MODULE PASSANT 2 POSTES ÉLECTRIQUES



**E.DA**

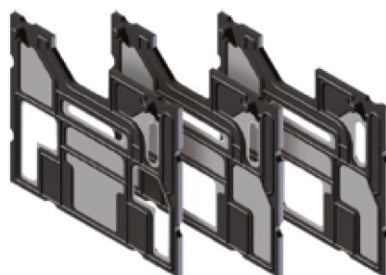
DIAPHRAGME D'ALIMENTATION

**E.DE**

DIAPHRAGME D'ÉCHAPPEMENT

**E.DAE**

DIAPHRAGME ALIMENTATION/ÉCHAPPEMENT



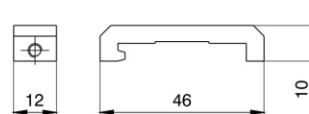
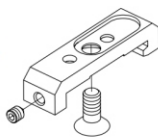
**SUB.D25.03.10**

00 = à câbler	05 = 5 m	10 = en ligne
03 = 3 m	10 = 10 m	90 = à 90°



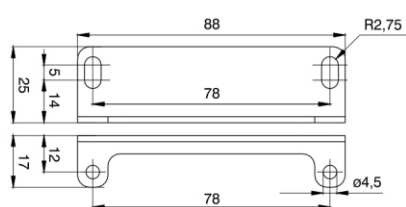
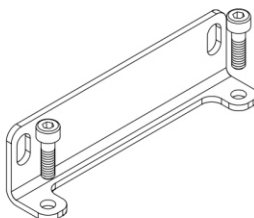
**E.ADIN**

ADAPTATEUR POUR RAIL DIN



**E.SF**

SUPPORT DE FIXATION



# JUNO.E - Ilot de distribution pneumatique - Terminal de distributeur

Débit jusqu'à 700 NI/min - Options, modules et bus de terrain pour îlot pneumatique

---

## E.MOD8ES

MODULE 8 ENTRÉES/SORTIES

NOUS CONSULTER

---

## BUS DE TERRAIN



NOUS CONSULTER

---

## APPLICATIONS POUR LE VIDE

NOUS CONSULTER

