

Kavair

Série FRC

Combiné filtre-régulateur de pression

G 1/4 - G 3/8 - G 1/2



Caractéristiques

- ◆ Equipement ergonomique et esthétique
- ◆ Verrouillage automatique de sécurité des cuves sous pression, sur les 3 modèles
- ◆ Purge manuelle
- ◆ Cuve en polycarbonate
- ◆ Protection métallique de cuve, ajourée sur 4x 90°
- ◆ Cuve à vis pour G 1/4
- ◆ Cuve à baïonnette 1/8 de tour pour G3/8 et G1/2
- ◆ Bouton de réglage de pression à faible effort et verrouillage "pousser-tirer"
- ◆ 2 orifices de raccordement du manomètre équipés de 2 bouchons 6 pans.
- ◆ Ecrou de col inclus
- ◆ Décompression automatique

Spécifications techniques

Fluide	Air comprimé
Plage de température	- 10 à + 60 °C
Pression maximale	10 bar
Seuil de filtration	
Standard	40 µm
Autres	5, 25, 50 ou 100 µm
Plage de pression régulée	
Standard	0.5 à 7 bar
Autres	0.2 à 2 / 0.2 à 4 / 0.5 à 10 bar
Raccordement du manomètre	2x G1/8

Matériaux

Corps	Aluminium injecté sous pression
Joints et diaphragme	NBR
Cuve	Polycarbonate
Protection de cuve	Acier
Élément filtrant	Bronze fritté
Purge et bouton	Ryton®
Finition	Peinture métallisée gris anthracite

Description

Combiné filtre-régulateur de pression, à cartouche interchangeable, pour réseau d'air comprimé. A utiliser indépendamment ou couplé à un dispositif de lubrification (page 7.08)
Accessoires de couplage à griffes en page 7.13 ou 7.15

		Débit @ 7 bar		
	Raccordement	p 1 bar (NI/min)	Masse (kg)	Capacité de cuve
FRC 1361	G1/4	550	0.3	9 ml
FRC 1462	G3/8	1800	0.58	32 ml
FRC 1563	G1/2	3000	1.27	44 ml

Plage de pression régulée

La flexibilité du ressort de rappel du diaphragme, situé à l'intérieur du corps, caractérise la plage de pression régulée.

Le ressort est de différentes couleurs selon la plage régulée, à savoir :

0.2 à 2 bar	Vert
0.2 à 4 bar	Bleu
0.5 à 7 bar (standard)	Rouge
0.5 à 10 bar	Gris

Autres modes de purge

Sur modèles G1/4 - G3/8 - G1/2

Vanne automatique de purge, externe (page 7.16).

Ajouter le suffixe EAD à la référence standard

Sur modèle G1/2

Purge automatique incorporée.

Ajouter le suffixe CAD à la référence standard

Voir également notre électrovanne temporisée de purge en page 7.18

Pour rédiger votre commande, veuillez indiquer la référence en ajoutant en premier le suffixe correspondant au seuil de filtration puis celui correspondant à la plage de pression requise.

Seuil de filtration	Plage de pression
1 - 5 µm	1 - 0.2 à 2 bar
2 - 25 µm	2 - 0.2 à 4 bar
3 - 40 µm (standard)	3 - 0.5 à 7 bar (standard)
4 - 50 µm	4 - 0.5 à 10 bar
5 - 100 µm	

**Exemple : FRC 1361 3 4
Manomètre KG1 non inclus, voir page 10.23**



ALPHA AUTOMATISMES

ALPHA AUTOMATISMES Sarl

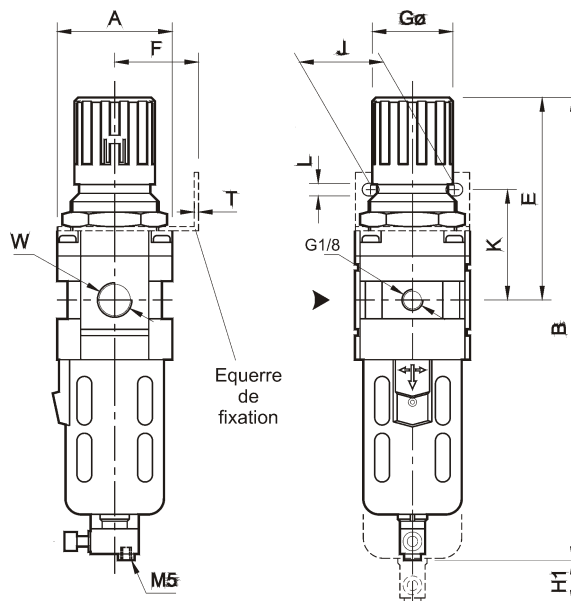
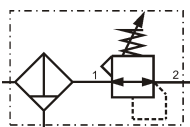
Zone Industrielle - 11, rue de la Résistance - 14400 BAYEUX - FRANCE

email : ventes@alpha-automatismes.com - Tél : 02 31 21 07 85 - Fax : 02 31 21 07 88

Dimensions

Unités en mm

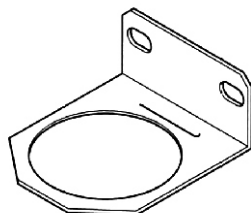
KAVAIR série FRC - Combiné filtre-régulateur de pression



H1 = distance nécessaire au dégagement de la cuve

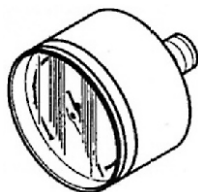
Référence	W	A	B	E	F	G	J	K	L	T	H1
FRC 1361	G1/4	40	170	88	30	28	28	45	5.5	2	50
FRC 1462	G3/8	55	218	94	40	40	40	53	6.5	2	55
FRC 1563	G1/2	70	278	124	50	51	55	62	8.5	2	80

Equerre de fixation



	Raccordement	Référence du combiné
J#A2C01	G1/4	FRC 1361
J#A2C02	G3/8	FRC 1462
J#A2C03	G1/2	FRC 1563

Manomètre



Référence	Plage de pression	Diamètre de hublot	Raccordement
KG1	0 - 10 bar	40	G1/8

Pièces détachées

		G1/4	G3/8	G1/2
Eléments filtrants	5 µm	J#582000	J#582026	J#582040
	25 µm	J#582001	J#582027	J#582041
	40 µm	J#582002	J#582025	J#582042
	50 µm	J#582003	J#582028	J#582043
	100 µm	J#582004	J#582029	J#582044
Cuves avec joints toriques		J#LA2000	J#LA2001	J#LA2002
Pochettes de joints du filtre		J#SK2009	J#SK2010	J#SK2011

Ressorts de rappel de membrane

0.2 à 2 bar	J#062025	J#062031	J#062061
0.2 à 4 bar	J#062026	J#062032	J#062062
0.5 à 7 bar	J#062027	J#062033	J#062063
0.5 à 10 bar	J#062028	J#062030	J#062060