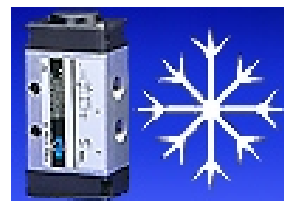


KVH

Distributeurs pneumatiques à commande pneumatique

Série basse température, haute endurance

G 1/8 - G 1/4
3/2 - 5/2 - 5/3



Caractéristiques

- ♦ Joints dynamiques en polyuréthane, haute endurance, distributeur recommandé pour les utilisations en extérieur
- ♦ Fluide - air comprimé, gaz neutres et vide
- ♦ Distributeur à tiroir
- ♦ Raccordement sur le corps ou par assemblage en batterie
- ♦ Large plage de température

Matériaux

Corps	Aluminium
Tiroir	Aluminium
Joints dynamiques	Polyuréthane
Capots	Polyester / fibre de verre
Ressort	Acier inoxydable

Spécifications techniques

Fonction	3/2, 5/2 ou 5/3 - NF/NO
Raccordement	G 1/8 ou G 1/4
Plage de pression	-1 bar à 10 bar
Lubrification	facultative
Seuil de filtration	40µm
Plage de température	- 30 à + 80°C

Référence	Raccordement	Fonction	Commande	Rappel
KVH 8 43	G1/8	3/2	Air	Ressort
KVH 8 63	G1/4	3/2	Air	Ressort
KVH 8 45	G1/8	5/2	Air	Ressort
KVH 8 65	G1/4	5/2	Air	Ressort
KVH 9 43	G1/8	3/2	Air	Air
KVH 9 63	G1/4	3/2	Air	Air
KVH 9 45	G1/8	5/2	Air	Air
KVH 9 453	G1/8	5/3	Air	Air
KVH 9 65	G1/4	5/2	Air	Air
KVH 9 653	G1/4	5/3	Air	Air
KVH 19 43	G1/8	3/2	Différentiel	Air
KVH 19 63	G1/4	3/2	Différentiel	Air
KVH 19 45	G1/8	5/2	Différentiel	Air
KVH 19 65	G1/4	5/2	Différentiel	Air

Le tiroir étant équilibré en pression, une pression négative peut être, par exemple, appliquée en 4 avec une pression positive appliquée en 2.

Référence	Fonction	Pression de commande (bar)		Equivalence de passage (mm)	Débit (nl/s- dm ³ /s @ p 5.5 bar)	Cv	Kv
		min	max				
KVH 8 43	3/2	3	10	5	20	0,8	12
KVH 8 63	3/2	3	10	6,1	30	1,2	18
KVH 8 45	5/2	3	10	5	20	0,8	12
KVH 8 65	5/2	3	10	6,1	30	1,2	18
KVH 9 43	3/2	2	10	5	20	0,8	12
KVH 9 63	3/2	2	10	6,1	30	1,2	18
KVH 9 45	5/2	2	10	5	20	0,8	12
KVH 9 453	5/3	2	10	5	20	0,8	12
KVH 9 65	5/2	2	10	6,1	30	1,2	18
KVH 9 653	5/3	2	10	6,1	30	1,2	18
KVH 19 43	3/2	3	10	5	20	0,8	12
KVH 19 63	3/2	3	10	6,1	30	1,2	18
KVH 19 45	5/2	3	10	5	20	0,8	12
KVH 19 65	5/2	3	10	6,1	30	1,2	18

Pour rédiger votre commande, veuillez utiliser la référence



ALPHA AUTOMATISMES Sarl

Zone Industrielle - 11, rue de la Résistance - 14400 BAYEUX - FRANCE

ALPHA AUTOMATISMES

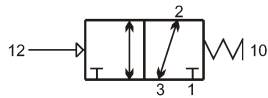
email : ventes@alpha-automatismes.com - Tél : 02 31 21 07 85 - Fax : 02 31 21 07 88

Dimensions

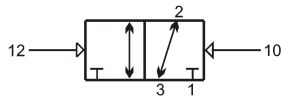
Unités en mm

Distributeurs 3/2 à commande pneumatique, série basse température, haute endurance G 1/8 - G 1/4

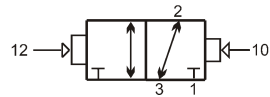
Les orifices de pilotage sont en G 1/8 sur tous les distributeurs
Orifices de fixation d'un diamètre de 5.4 mm



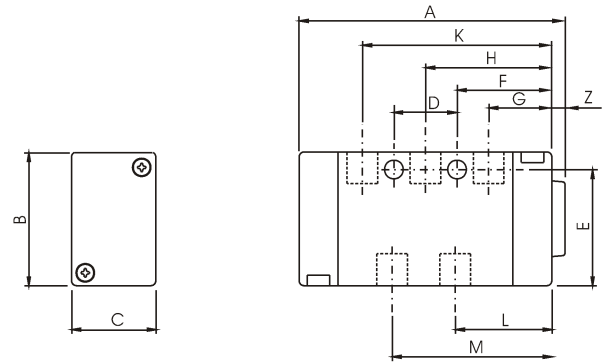
KVH 8 43 - KVH 8 63
Monostable



KVH 9 43 - KVH 9 63
Bistable



KVH 19 43 - KVH 19 63
Différentiel

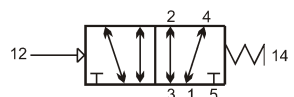


Référence	Raccordement	A	B	C	D	E	F	G	H	K	L	M	Z
KVH 8 43	G1/8	73,8	38	24	18	33	30,8	18	36	54	27	45	3,75
KVH 9 43	G1/8	72	38	24	18	33	27	14,3	32,3	50,3	23,3	41,3	0
KVH 8 63	G1/4	82,7	44	24	21,5	36	32,5	19,5	39,5	59,5	29,5	49,5	3,75
KVH 9 63	G1/4	79	44	24	21,5	36	29	16	36	56	26	46	0
KVH 19 43	G1/8	72	38	24	18	33	27	14,3	32,3	50,3	23,3	41,3	0
KVH 19 63	G1/4	79	44	24	21,5	36	29	16	36	56	26	46	0

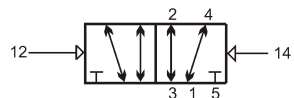
Les corps de nos distributeurs sont usinés dans une version identique. Les orifices de raccordement usinés et sans rapport avec le type du distributeur ne débouchent pas dans ce dernier. L'utilisation de bouchons serait superflue.

Distributeurs 5/2 à commande pneumatique, série basse température, haute endurance G 1/8 - G 1/4

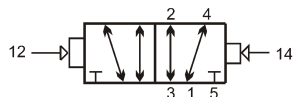
Les orifices de pilotage sont en G 1/8 sur tous les distributeurs
Orifices de fixation d'un diamètre de 5.4 mm



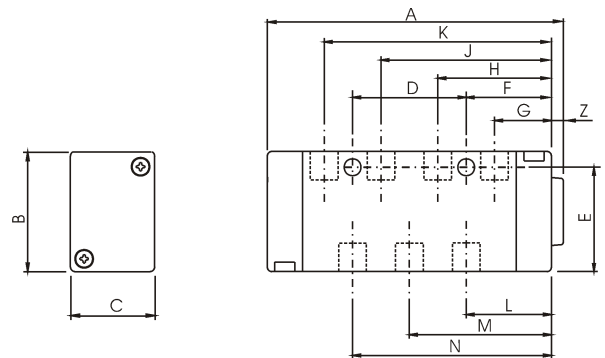
KVH 8 45 - KVH 8 65
Monostable



KVH 9 45 - KVH 9 65
Bistable



KVH 19 45 - KVH 19 65
Différentiel



Référence	Raccordement	A	B	C	D	E	F	G	H	J	K	L	M	N	Z
KVH 8 45	G1/8	93,75	38	24	36	33	27	18	36	54	72	27	45	63	3,75
KVH 9 45	G1/8	90	38	24	36	33	27	18	36	54	72	27	45	63	0
KVH 8 65	G1/4	102,75	44	24	41,5	36	28,75	19,5	39,5	59,5	79,5	29,5	49,5	69,5	3,75
KVH 9 65	G1/4	99	44	24	41,5	36	28,75	16	36	56	76	26	46	66	0
KVH 19 45	G1/8	90	38	24	36	33	27	14,3	32,3	50,3	68,3	23,3	41,3	59,3	0
KVH 19 65	G1/4	99	44	24	41,5	36	28,75	16	36	56	76	26	46	66	0

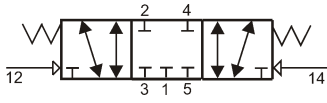
Les corps de nos distributeurs sont usinés dans une version identique. Les orifices de raccordement usinés et sans rapport avec le type du distributeur ne débouchent pas dans ce dernier. L'utilisation de bouchons serait superflue.

Dimensions

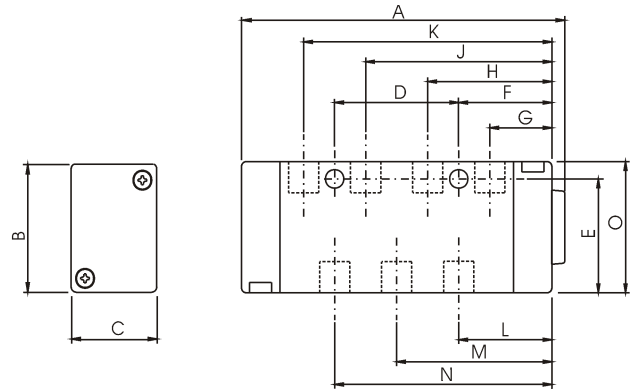
Unités en mm

Distributeurs 5/3 à commande pneumatique, série basse température, haute endurance G1/8 - G1/4

Les orifices de pilotage sont en G 1/8 sur tous les distributeurs
Orifices de fixation d'un diamètre de 5.4 mm



KVH 9 453 - KVH 9 653



Référence	Raccordement	A	B	C	D	E	F	G	H	J	K	L	M	N
KVH 9 453	G1/8	90	38	24	36	33	27	14,3	32,3	50,3	68,3	23,3	41,3	59,3
KVH 9 653	G1/4	99	44	24	41,5	36	29	16	36	56	76	26	46	66