

# KPV

Distributeur pneumatique pour opérateur manuel interchangeable, à montage en tableau



M5

## Caractéristiques

- ◆ Distributeur à encombrement réduit
- ◆ Prévu pour recevoir un opérateur manuel KAR, voir page 2.07
- ◆ Montage en pupitre par perçage normalisé de 22.3/23.5 mm

## Matériaux

- ◆ Corps Aluminium
- ◆ Tiroir Acétal
- ◆ Mécanisme Acétal
- ◆ Joints NBR

## Spécifications techniques

Fonction 3/2 NF  
 Fluide Air comprimé, gaz neutres, vide

Raccordement M5  
 Plage de pression -1 à 10 bar

Coeff. de débit (Cv) 0,2  
 Equivalence de passage 2,3 mm

Effort de commande 16 N max  
 Lubrification Facultative  
 Seuil de filtration 40 µm

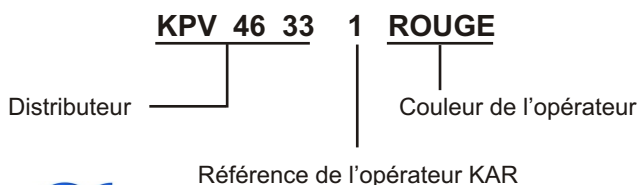
Plage de température - 20 à + 55°C

## Autre version disponible

Renforcée, à plage de température étendue, 3/2 ou 5/2, pour utilisation embarquée sur matériel roulant (routier ou ferroviaire)

## Pour rédiger votre commande, veuillez indiquer :

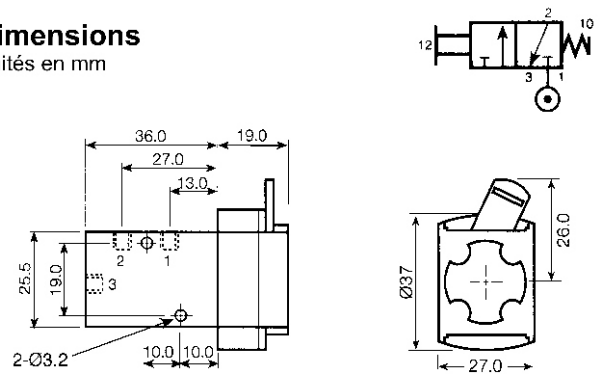
Exemple : distributeur avec opérateur KAR 1 de couleur rouge



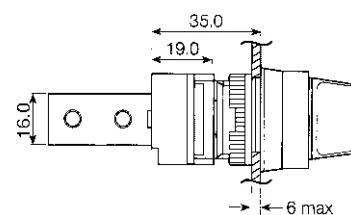
Référence	Raccordement	Fonction	Commande	Rappel
KPV 4633	M5	3/2 NF	Opérateur manuel	Ressort

## Dimensions

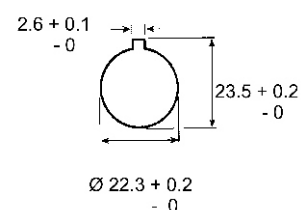
Unités en mm



## Distributeur avec son opérateur manuel



## Plan de perçage du tableau



# KAR

Opérateurs interchangeables pour distributeur pneumatique KPV à commande manuelle et fixation en tableau



## Caractéristiques

- ◆ 8 modèles
- ◆ Assemblage rapide sur le distributeur par baïonnette
- ◆ Fixation sur distributeur KPV 46 33, voir page 2.06
- ◆ Montage en pupitre par perçage normalisé, épaisseur de 1 à 6 mm

## Matériaux

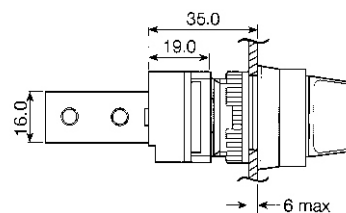
Corps Nylon, noir mat  
Bouton Plastique, sauf KAR 45 A en métal chromé

## Spécifications techniques

Plage de température - 25 à + 55°C  
Effort de commande 16 à 20 N max

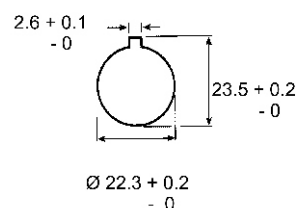
Référence	Commande	Rappel
KAR 1	Bouton-poussoir affleurant	Ressort
KAR 2A	Coup-de-poing	Ressort
KAR 5A	Bouton rotatif	Manuel
KAR 5B	Bouton rotatif	Manuel
KAR 30	Bouton à bascule	Manuel
KAR 31	Coup-de-poing à verrouillage	Manuel
KAR 41	Coup-de-poing à verrouillage	Manuel à clef
KAR 45A	Verrouillage à clef en deux positions	

## Distributeur avec son opérateur manuel



Pour rédiger votre commande, veuillez utiliser la référence  
Exemple : KAR 1 ROUGE

## Plan de perçage du tableau



## Dimensions

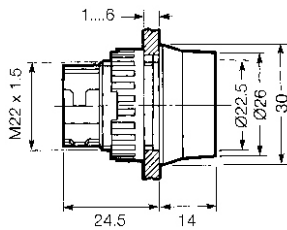
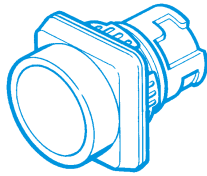
Unités en mm

### KAR 1

#### Bouton-poussoir affleurant Ø 22,5 mm

Variétés de boutons :

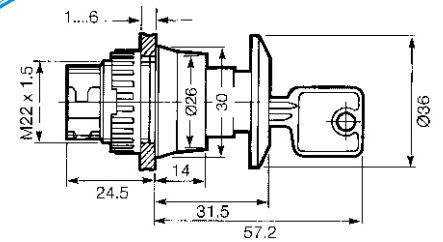
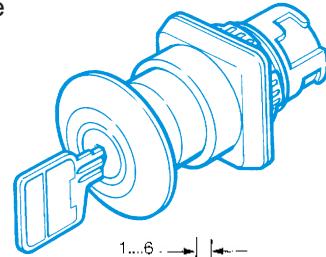
Rouge  
Vert  
Jaune  
Bleu  
Noir  
Translucide



### KAR 41

#### Coup-de-poing à verrouillage Ø 36 mm

Déverrouillage à clef  
Bouton rouge

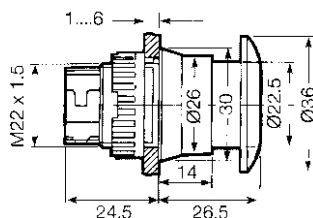
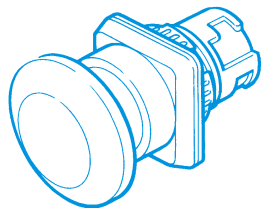


### KAR 2A

#### Coup-de-poing à rappel ressort Ø 36 mm

Couleurs du bouton :

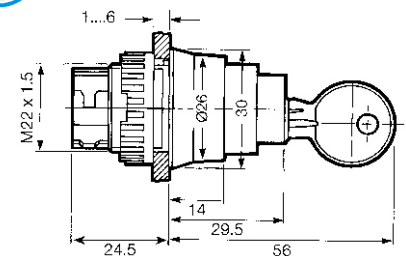
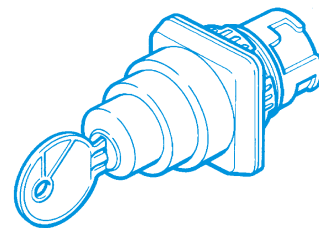
Rouge  
Vert  
Noir



### KAR 45A

#### Bouton à verrouillage à clef

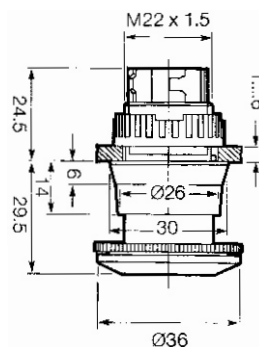
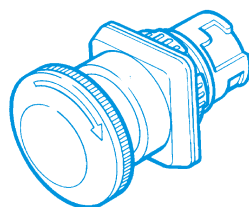
Bouton en métal chromé  
Verrouillage en deux positions



### KAR 31

#### Coup de poing à verrouillage Ø 36 mm

Déverrouillage manuel par 1/8 de tour  
Bouton rouge



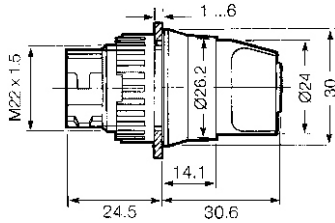
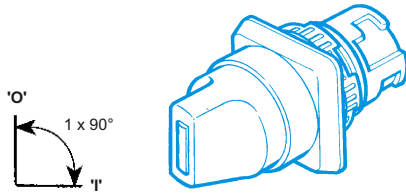
## Dimensions

Unités en mm

### KAR 5A

#### Bouton rotatif, noir

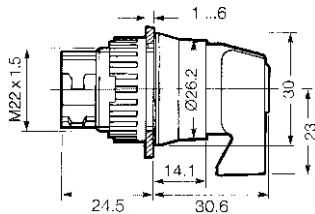
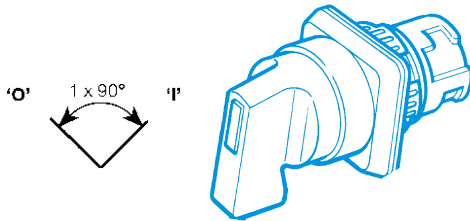
Verrouillage en deux positions



### KAR 5B

#### Bouton rotatif, noir

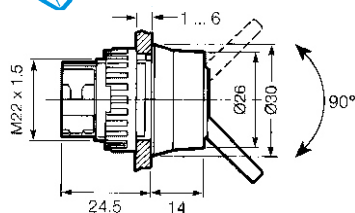
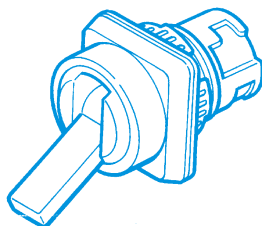
Verrouillage en deux positions  
Au repos, bouton incliné de 45°



### KAR 30

#### Bouton à bascule, noir

Verrouillage en deux positions



## Instructions d'assemblage

### A Actionneur

Positionner l'actionneur sur le pupitre.

### B Ecrou de blocage

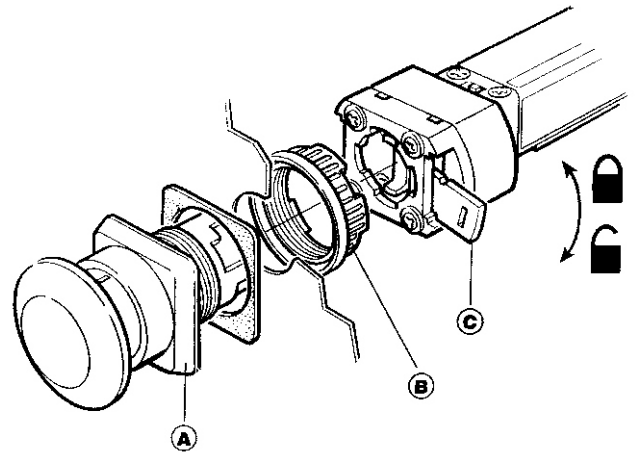
Serrer l'écrou de blocage.

### C Levier de verrouillage

Présenter le distributeur vers l'opérateur avec le levier en position basse

### D Pour verrouiller l'ensemble

Pousser le levier en position haute pour verrouiller l'ensemble.



ALPHA AUTOMATISMES

ALPHA AUTOMATISMES Sarl

Zone Industrielle - 11, rue de la Résistance - 14400 BAYEUX - FRANCE

email : ventes@alpha-automatismes.com - Tél : 02 31 21 07 85 - Fax : 02 31 21 07 88