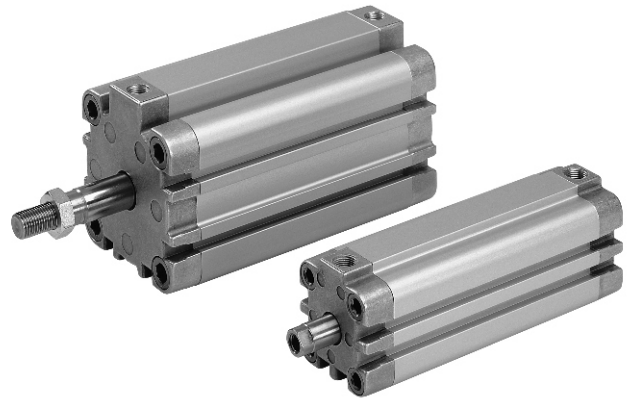


Vérins pneumatiques compacts KCNC1/KCLC1

Avec entraxe de fixation selon ISO 6431/VDMA 24562/NFE 49003

Ø 32 à 63 mm



Caractéristiques

- ◆ Course maximale de 300 mm
- ◆ Double effet
- ◆ Tige inox et piston magnétique en standard
- ◆ Utilisation des mêmes fixations que les vérins VDMA/NFE 49003 (page 1.04)
- ◆ Extrémité de tige filetée en standard
- ◆ Extrémité de tige taraudée en option
- ◆ Amortissement pneumatique non réglable sur KCLC1
- ◆ Joint de piston en polyuréthane, haute endurance
- ◆ Embout de tige renforcé, obtenu par roulage

Matériaux

Joint	
Piston	Polyuréthane
Racleur de tige	Polyuréthane
Amortissement	Nitrile
Tige	Acier inoxydable 416 galeté
Corps	Aluminium anodisé
Fonds	Aluminium injecté
Fixation des fonds	Acier inoxydable
Coussinet	Bronze fritté

Fixations

Voir page 1.12

Description

KCNC1 Vérin compact à double effet, non amorti, compatible air sec, avec piston magnétique.

KCLC1 Idem, avec amortissement pneumatique non réglable

Spécifications techniques

Plage de pression	0.5 à 10 bar
Plage de température	- 30 à + 80°C
Fluide	air comprimé et filtré, lubrification facultative
Détection magnétique (page 1.86)	interrupteur NO avec une DEL incorporée et fil surmoulé d'une longueur de 1 m

Options

Piston non magnétique
Extrémité de tige taraudée

Conseils d'utilisation

Les vérins compacts proposent un encombrement proche de celui des vérins de bridage (voir page 1.26) Les nez et fonds sont renforcés et vissés sur le corps. Ils tolèrent plus de contraintes de fonctionnement, notamment en fin de course où le vérin peut fonctionner librement sur ses butées naturelles.

**Pour rédiger votre commande, veuillez indiquer :
type + alésage + course
exemple : KCNC1 063 0100**

Piston non magnétique, ajouter le suffixe **NM**
Extrémité de tige taraudée, ajouter le suffixe **F**