

Série EuroClamp

Vérins pneumatiques de bridage KCFC5/KCNC5

Ø 32 à 63 mm : entraxe de fixation selon VDMA 24562/NFE 49003

Ø 20 et 25 mm : selon UNITOP
Ø12 et 16 mm : non normalisés



Caractéristiques

- ◆ Encombrement longitudinal le plus réduit du marché
- ◆ Plage de température basse étendue
- ◆ Tige inox galetée en standard
- ◆ Piston magnétique standard sur versions à double effet
- ◆ Simple ou double effet, non amorti
- ◆ Sur demande, extrémité de tige filetée
- ◆ Fixation par trous traversants
- ◆ Utilisation avec air lubrifié ou non
- ◆ Extrémités du corps avec inserts filetés sur demande
- ◆ Fond en acier renforcé

Informations sur la normalisation :

De 32 à 63 mm

L'entraxe de fixation est identique aux vérins normalisés VDMA (page 1.04), avec pour avantage, l'utilisation des mêmes fixations (page 1.12 et suivantes).

Ces dimensions correspondent à une anticipation de la nouvelle normalisation internationale ISO.

De 20 à 25 mm

L'entraxe de fixation est conforme à la normalisation française UNITOP

De 12 à 16 mm

Aucune normalisation n'est disponible actuellement

Matériaux

Joint

Piston et racler Polyuréthane
Statique Nitrile

Tige Acier inoxydable 416 galeté

Corps Aluminium anodisé

Nez

12 à 25 mm Laiton avec coussinet intégral
32 à 63 mm Aluminium anodisé avec coussinet PTFE

Fond

Acier serti

Pour rédiger votre commande, veuillez indiquer:

type + alésage + course + option

exemple: KCNC5 063 0100 M

Description

KCFC5...NM

Vérin pneumatique de bridage, simple effet, compatible air sec, piston non magnétique, tige à extrémité taraudée

KCNC5...NM

Vérin pneumatique de bridage, double effet, compatible air sec, piston non magnétique, tige à extrémité taraudée

KCNC5...

Vérin pneumatique de bridage, double effet, compatible air sec, piston magnétique, tige à extrémité taraudée

Spécifications techniques

Plage de pression 0.5 à 10 bar

Plage de température

-20 à +80°C (Ø12 à 25)
-30 à +80°C (Ø32 à 63)

Fluide

Air comprimé et filtré,
lubrification facultative

Kit de détection magnétique

(page 1.86)

Interrupteur NO avec une DEL incorporée, fil surmoulé d'une longueur de 1 mètre

Options

M

Extrémité de tige filetée

T1 et/ou T2

Nez et/ou fond avec inserts filetés

Précaution d'utilisation

Ces vérins portent l'appellation "de bridage", car ils ne doivent pas fonctionner à forte cadence sur leur butée naturelle avant. Pour ce type d'application, préférer la série compacte KCNC5 et KCLC1 (voir pages 1.32 à 1.34)

Tige de piston à extrémité filetée, ajouter le suffixe M

Nez avec inserts filetés, ajouter le suffixe T1

Fond avec inserts filetés, ajouter le suffixe T2

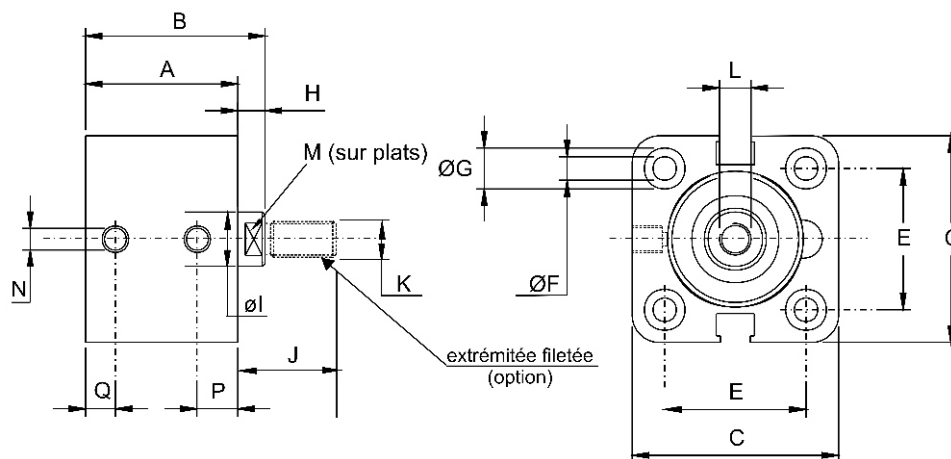
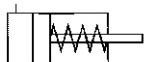
Déclinaison des courses standard

Référence	Alésage	Courses standard en mm								Référence du kit de détection magnétique (sur option)	
		5	10	20	30	40	50	75	100		
Simple effet, tige rentrée au repos, non magnétique											
KCFC5 012...NM	12	●	●								
KCFC5 016...NM	16	●	●								
KCFC5 020...NM	20	●	●								
KCFC5 025...NM	25	●	●								
KCFC5 032...NM	32	●	●								
KCFC5 040...NM	40	●	●								
KCFC5 050...NM	50		●	●							
KCFC5 063...NM	63		●	●							
Double effet, non magnétique											
KCNC5 012...NM	12	●	●	●	●						
KCNC5 016...NM	16	●	●	●	●						
KCNC5 020...NM	20	●	●	●	●	●	●				
KCNC5 025...NM	25	●	●	●	●	●	●				
KCNC5 032...NM	32	●	●	●	●	●	●	●	●	●	
KCNC5 040...NM	40	●	●	●	●	●	●	●	●	●	
KCNC5 050...NM	50		●	●	●	●	●	●	●	●	
KCNC5 063...NM	63		●	●	●	●	●	●	●	●	
Double effet, magnétique											
KCNC5 012	12	●	●	●	●						W265045
KCNC5 016	16	●	●	●	●						W265045
KCNC5 020	20	●	●	●	●	●	●				W265045
KCNC5 025	25	●	●	●	●	●	●				W265045
KCNC5 032	32	●	●	●	●	●	●	●	●	●	W265045
KCNC5 040	40	●	●	●	●	●	●	●	●	●	W265045
KCNC5 050	50		●	●	●	●	●	●	●	●	W265045
KCNC5 063	63		●	●	●	●	●	●	●	●	W265045

Dimensions

Unités en mm

Série KCFC5...NM, vérin de bridage à simple effet, non magnétique, tige rentrée au repos Ø 12 à 25 mm



Référence	Alésage	Course	A	B	C	E	F	G	H	I	J	K	L	M	N	P	Q
KCFC5 012 0005NM	12	5	22	25.5	25	15.5	3.7	6	3.5	6	14	M6x1	M3x0.5	5	M5	8	5
KCFC5 012 0010NM		10	27	30.5	25	15.5	3.7	6	3.5	6	14	M6x1	M3x0.5	5	M5	8	5
KCFC5 016 0005NM	16	5	23.5	27	28	18	3.7	6	3.5	8	15.5	M8x1.25	M4x0.7	6	M5	8	5.5
KCFC5 016 0010NM		10	28.5	32	28	18	3.7	6	3.5	8	15.5	M8x1.25	M4x0.7	6	M5	8	5.5
KCFC5 020 0005NM	20	5	24.5	30.5	33	22	4.6	8	6	10	23.5	M10x1.25	M5x0.8	8	M5	8	5
KCFC5 020 0010NM		10	29.5	35.5	33	22	4.6	8	6	10	23.5	M10x1.25	M5x0.8	8	M5	8	5
KCFC5 025 0005NM	25	5	27.5	33.5	38	26	4.6	8	6	10	23.5	M10x1.25	M5x0.8	8	M5	8	6.5
KCFC5 025 0010NM		10	32.5	38.5	38	26	4.6	8	6	10	23.5	M10x1.25	M5x0.8	8	M5	8	6.5



ALPHA AUTOMATISMES

ALPHA AUTOMATISMES Sarl

Zone Industrielle - 11, rue de la Résistance - 14400 BAYEUX - FRANCE

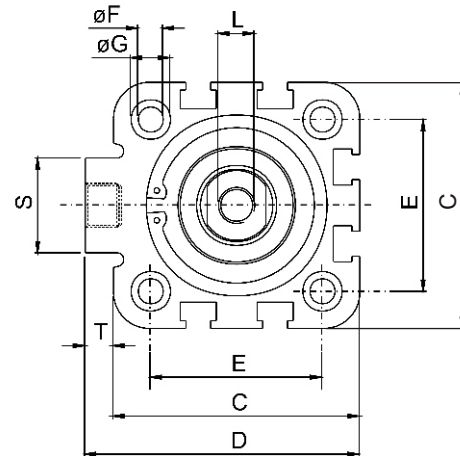
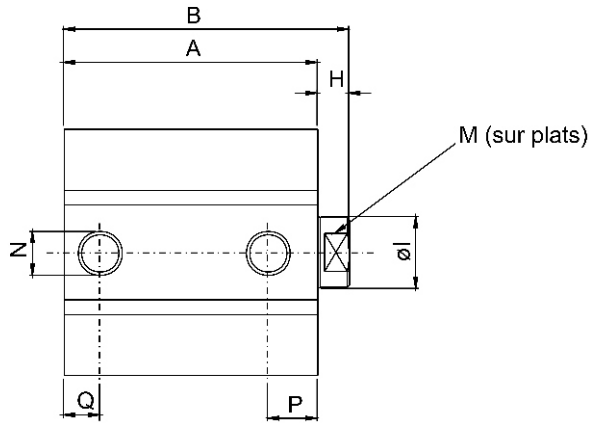
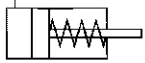
email : ventes@alpha-automatismes.com - Tél : 02 31 21 07 85 - Fax : 02 31 21 07 88

Dimensions

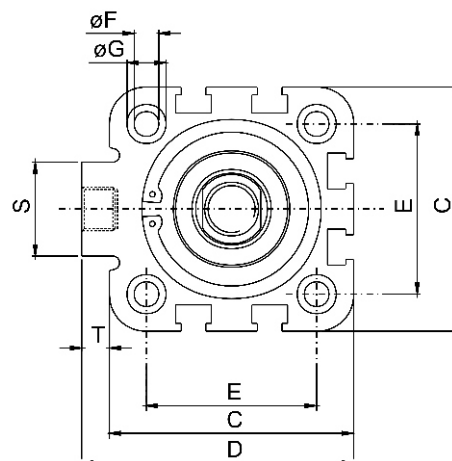
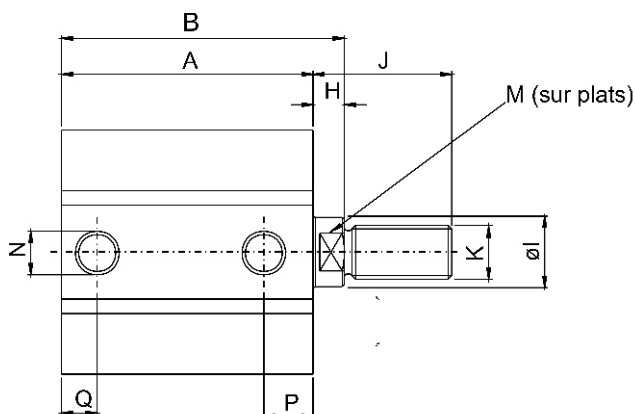
Unités en mm

Série KCFC5...NM, vérin de bridage à simple effet, non magnétique, tige rentrée au repos

Ø 32 à 63 mm



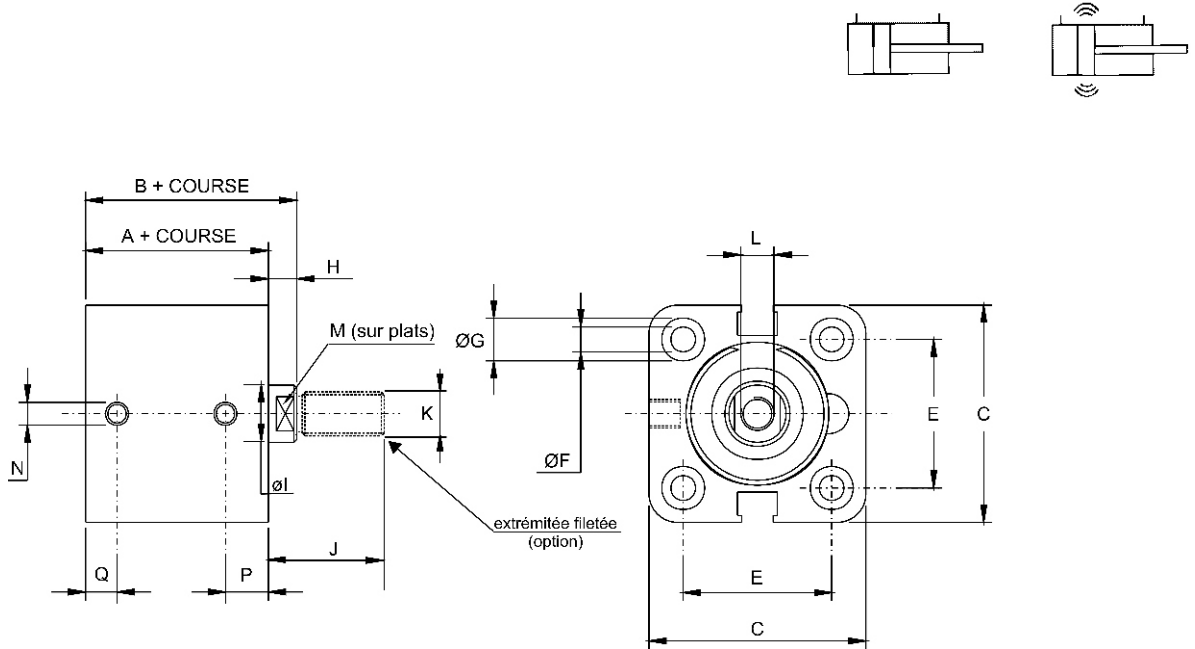
Référence	Course																			
	Alésage		A	B	C	D	E	F	G	H	I	J	K	L	M	N	P	Q	S	T
KCFC5 032 0005NM	32	5	28	35	47	51.5	32.5	5.5	8.8	7	12	29	M10x1.25	M8x1.25	10	M5	10	5.5	18.3	4.5
KCFC5 032 0010NM		10	33	40	47	51.5	32.5	5.5	8.8	7	12	29	M10x1.25	M8x1.25	10	G1/8	10	7.5	18.3	4.5
KCFC5 040 0005NM	40	5	34.5	41.5	54.5	60.75	38	5.5	8.8	7	16	31	M12x1.25	M8x1.25	13	G1/8	11	8	21	6.25
KCFC5 040 0010NM		10	39.5	46.5	54.5	60.75	38	5.5	8.8	7	16	31	M12x1.25	M8x1.25	13	G1/8	11	8	21	6.25
KCFC5 050 0010NM	50	10	40.5	48.5	65	71	46.5	7.5	11	8	20	40	M16x1.5	M10x1.5	16	G1/4	12.5	10.5	23	6
KCFC5 050 0020NM		20	50.5	58.5	65	71	46.5	7.5	11	8	20	40	M16x1.5	M10x1.5	16	G1/4	12.5	10.5	23	6
KCFC5 063 0010NM	63	10	46	54	76.25	84.6	56.5	7.5	11	8	20	40	M16x1.5	M10x1.5	16	G1/4	15	10.5	27	8.4
KCFC5 063 0020NM		20	56	64	76.25	84.6	56.5	7.5	11	8	20	40	M16x1.5	M10x1.5	16	G1/4	15	10.5	27	8.4



Dimensions

Unités en mm

Série KCNC5...NM, vérin de bridage à double effet, non magnétique - Ø 12 à 25 mm
 Série KCNC5, vérin de bridage à double effet, magnétique - Ø 12 à 25 mm



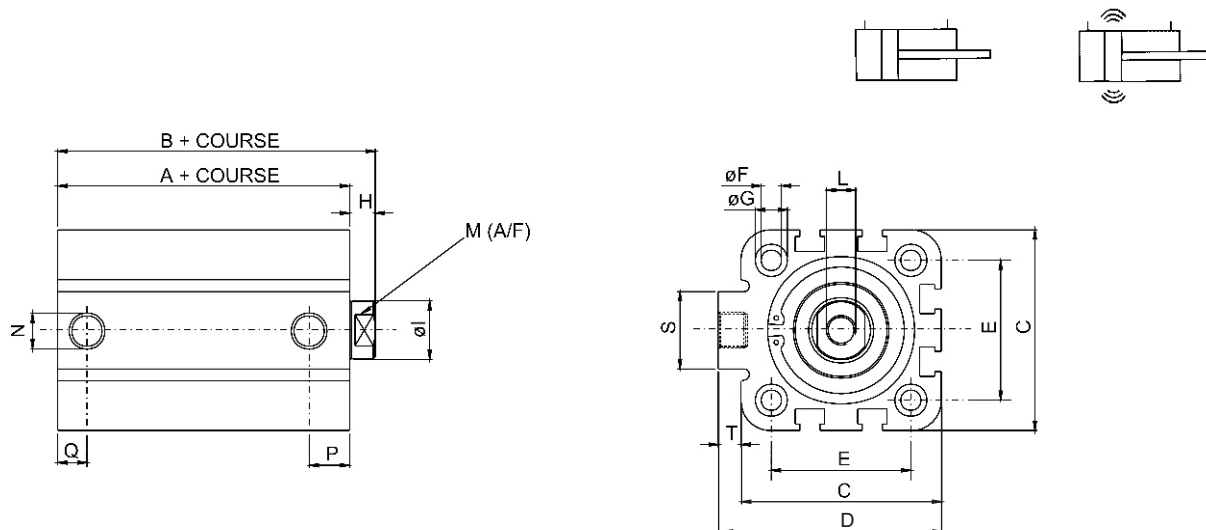
Référence	Alésage	Course	A	B	C	E	F	G	H	I	J	K	L	M	N	P	Q
Double effet, non magnétique																	
KCNC5 012...NM	12	5 à 30	17	20.5	25	15.5	3.7	6	3.5	6	14	M6x1	M3x0.5	5	M5	8	5
KCNC5 016...NM	16	5 à 30	18.5	22.0	28	18	3.7	6	3.5	8	15.5	M8x1.25	M4x0.7	6	M5	8	5.5
KCNC5 020...NM	20	5 à 50	19.5	25.5	33	22	4.6	8	6	10	23.5	M10x1.25	M5x0.8	8	M5	8	5
KCNC5 025...NM	25	5 à 50	22.5	28.5	38	26	4.6	8	6	10	23.5	M10x1.25	M5x0.8	8	M5	8	6.5
Double effet, magnétique																	
KCNC5 012...	12	5 à 30	27	30.5	25	15.5	3.7	6	3.5	6	14	M6x1	M3x0.5	5	M5	8	5
KCNC5 016...	16	5 à 30	28.5	32.0	28	18	3.7	6	3.5	8	15.5	M8x1.25	M4x0.7	6	M5	8	5.5
KCNC5 020...	20	5 à 50	29.5	35.5	33	22	4.6	8	6	10	23.5	M10x1.25	M5x0.8	8	M5	8	5
KCNC5 025...	25	5 à 50	32.5	38.5	38	26	4.6	8	6	10	23.5	M10x1.25	M5x0.8	8	M5	8	6.5

Dimensions

Unités en mm

Série KCNC5... NM, vérin de bridage à double effet, non magnétique - Ø 32 à 63 mm

Série KCNC5, vérin de bridage à double effet, magnétique - Ø 32 à 63 mm



Alésage																				
Référence	Course	A	B	C	D	E	F	G	H	I	J	K	L	M	N	P	Q	S	T	
Double effet, non magnétique																				
KCNC5 032..NM	32	5 à 9	23	30	47	51.5	32.5	5.5	8.8	7	12	29	M10x1.25	M8x1.25	10	M5	10	5.5	18.3	4.5
		10 à 74	23	30	47	51.5	32.5	5.5	8.8	7	12	29	M10x1.25	M8x1.25	10	G1/8	10	7.5	18.3	4.5
		75 à 100	33	40	47	51.5	32.5	5.5	8.8	7	12	29	M10x1.25	M8x1.25	10	G1/8	10	7.5	18.3	4.5
KCNC5 040..NM	40	5 à 74	29.5	36.5	54.5	60.75	38	5.5	8.8	7	16	31	M12x1.25	M8x1.25	13	G1/8	11	8	21	6.25
		75 à 100	39.5	46.5	54.5	60.75	38	5.5	8.8	7	16	31	M12x1.25	M8x1.25	13	G1/8	11	8	21	6.25
KCNC5 050..NM	50	10 à 74	30.5	38.5	65	71	46.5	7.5	11	8	20	40	M16x1.5	M10x1.5	16	G1/4	12.5	10.5	23	6
		75 à 100	40.5	48.5	65	71	46.5	7.5	11	8	20	40	M16x1.5	M10x1.5	16	G1/4	12.5	10.5	23	6
KCNC5 063..NM	63	10 à 74	36	44	76.25	84.6	56.5	7.5	11	8	20	40	M16x1.5	M10x1.5	16	G1/4	15	10.5	27	8.4
		75 à 100	46	54	76.25	84.6	56.5	7.5	11	8	20	40	M16x1.5	M10x1.5	16	G1/4	15	10.5	27	8.4
Double effet, magnétique																				
KCNC5 032...	32	5 à 100	33	40	47	51.5	32.5	5.5	8.8	7	12	29	M10x1.25	M8x1.25	10	G1/8	10	7.5	18.3	4.5
KCNC5 040...	40	5 à 100	39.5	46.5	54.5	60.75	38	5.5	8.8	7	16	31	M12x1.25	M8x1.25	13	G1/8	11	8	21	6.25
KCNC5 050...	50	10 à 100	40.5	48.5	65	71	46.5	7.5	11	8	20	40	M16x1.5	M10x1.5	16	G1/4	12.5	10.5	23	6
KCNC5 063...	63	10 à 100	46	54	76.25	84.6	56.5	7.5	11	8	20	40	M16x1.5	M10x1.5	16	G1/4	15	10.5	27	8.4

